

健康な身体は お口の健康から

- 1 お口のケアを行うことで誤嚥性肺炎の予防になります。
- 2 口腔内を清潔に保つことで、口臭が予防できます。
- 3 お食事前のリハビリは、摂食・嚥下障害を改善します。
- 4 きちんと噛むことは、認知症予防・言語発音機能回復につながります。
- 5 正しいかみ合わせで、姿勢も矯正しましょう。

美味しく
食べるを
めざします



最後まで自分らしく穏やかに過ごしたいと願うご本人とご家族を支援するターミナルケアも取り組んでいます。緊急時の対応も含め、地域と連携したネットワークを大切に、各種治療、口腔ケア指導を行っています。



お困りごと、ご相談がありましたら、
お気軽にご連絡ください。

〈TEL〉 052-791-2875

〈FAX〉 052-793-3838

医療法人 鈴木歯科医院

〒463-0067 名古屋市守山区守山3-3-15

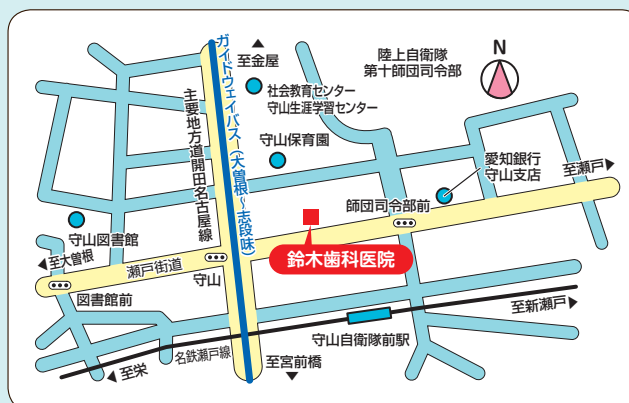
休診日 木曜日、日曜日

※祝日は、午前：診療、午後：訪問診療
(往診)を行っています。

診療科目 一般歯科 / 小児歯科 / 歯科
口腔外科 他(障害者・障害児の診療)

院長 鈴木俊夫

- ・博士(歯学) 口腔外科学
- ・(一社)日本口腔ケア学会 理事長
- ・臨床研修指導歯科医
- ・日本有病者歯科医療学会 指導医 専門医
- ・介護支援専門員(ケアマネジャー)



鈴木歯科医院ホームページ

<http://www.ne.jp/asahi/suzuki/dental-clinic/>

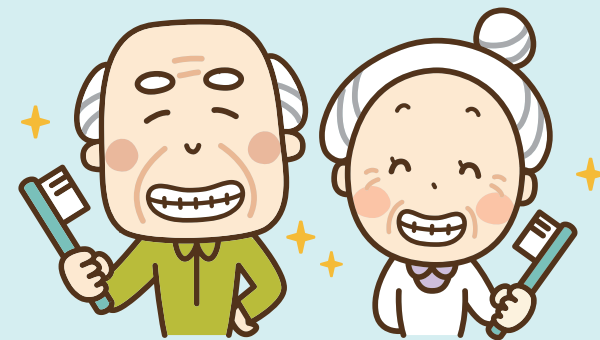


院長 Facebook

<https://www.facebook.com/toshio.suzuki.96>



訪問歯科診療・ 口腔ケアのご案内



ご年配の方やお身体の不自由な方など、通院が困難な方の歯の治療やお口のケアに、ご自宅までお伺いたします。

お気軽にご相談ください

〈TEL〉 052-791-2875

医療法人 鈴木歯科医院
名古屋市守山区守山3-3-15(守山自衛隊前)

● 各種保険診療 / 検診も実施 ●

訪問歯科診療の費用について

訪問歯科診療にかかる費用は、医療保険に加え、介護保険も適用されます。

●健康保険

一般の医療保険の一部負担金と同じ扱いになります。

●介護保険

在宅の場合は、居宅療養管理指導が介護保険の適用となります。

●後期高齢者

医療費の1割（2割または3割もあります）が一部負担金となります。

●福祉医療・生活保護

各市町村ごとの取り扱いになります。

治療費について

自己負担金は保険種別により異なりますが月額1,500～3,000円（1割負担の方）くらいが目安です。義歯作製及び治療を要する場合は別途です。

ご不明な点は何なりとご相談ください。

訪問歯科診療を通じて地域に愛され信頼される歯科医院をめざしています

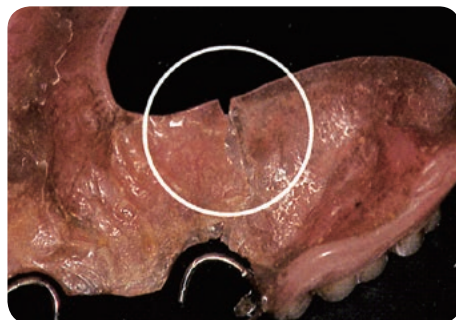
歯ぐきが腫れている

汚れ



虫歯

入れ歯が壊れたら自己流で直さず相談してください。



ボンドでくっつけたりすると修理が難しくなります。

当院では、様々な疾患により生じる痛みや不快感をやわらげ、生活の質を良くするための緩和ケアにも取り組んでいます。多くの医療機関とも連携し、患者さまとご家族の皆様が安心して暮らせるようサポートします。

【連携医療機関として】

名古屋医療センター、公立陶生病院
愛知県がんセンター など



訪問歯科診療のお申し込みから受診・ケアまでの流れ



●お申し込み

お申し込みは電話・FAXで受け付けております。ご不明な点がございましたら、お気軽にご相談ください。

●訪問日時の決定

お申し込みの希望に沿って、訪問日と時間を決定します。また、簡単な問診をいたします。※主治医やケアマネジャーと相談します。

●訪問歯科診療当日（治療開始）

歯科医師と歯科衛生士がお伺いします。一回の診療時間は30分程度です。

●治療終了

治療後は、定期的な検査やアフターケアを行い、万全の状態を維持できるよう治療計画を立てサポートしていきます。介護している方やご家族の方へも口腔ケアの方法を指導いたします。

●定期検診・口腔ケア

入れ歯のかみ合わせのチェックや清掃を行います。寝たきりの方へは歯周病のチェックとお口の中のケアを行います。

