

## お口の中の観察のポイント

### 1. お口の開け具合は？

- ・お口が十分に開けなかつたり、開けるときに痛みはないですか。

### 5. 粘膜・唇・舌などの状態は？

- ・腫れ・潰瘍・出血・乾燥などがないですか。
- ・舌苔がついていませんか。

### 2. 飲み込みの状態は？

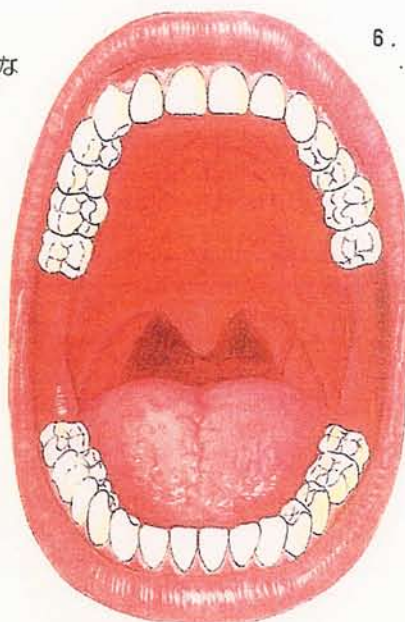
- ・口から食べられなかつたり、水などが飲み込めないことがないですか。

### 6. 入れ歯の状態は？

- ・こわれたり、とがったりした部分はありませんか(床や鉤(クラスプ)、人工歯)。
- ・人工歯やクラスプがはずれていませんか。
- ・歯が抜けているのに、入れ歯のクラスプだけ残っていませんか。

### 3. 歯の状態は？

- ・歯がとがっていたり、むし歯が大きくなっていませんか。
- ・グラグラしていたり、しみたり、痛みがありませんか。
- ・残根(根だけ残っている歯)が痛んだり、そのまわりが腫れたりしていませんか。



### 7. 修復物や補綴物(治療した部分)の状態は？

- ・お口の中の修復物や補綴物がこわれていませんか。

### 4. 歯肉(歯ぐき)の状態は？

- ・赤く腫れていたり、プヨプヨしたり、血や膿が出ていませんか。
- ・歯肉付近の歯に歯垢(プラーク)や歯石がついていませんか。
- ・強い口臭を感じられませんか。

### 8. 入れ歯を使っているときのトラブルは？

- ・入れ歯がこわれているのに気がつかずに、使っていませんか。
- ・しゃべったり、食事をすると、落ちたり浮いたりしませんか。
- ・噛むと痛かったり、ものが噛めないことはないですか。