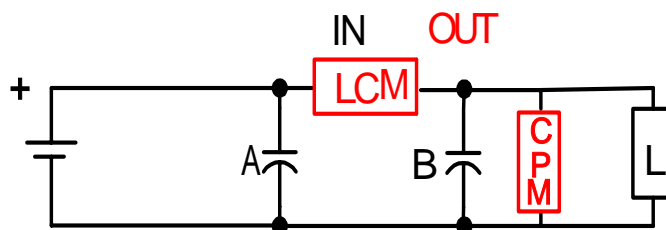


# 車載用 Line Control Module



DC回路内のノイズ成分を除去し負荷にノイズのない直流を供給します。

コンデンサA,Bの関係はA Bが理想,Aを2回路に分ける時はBはAの1/2を推薦します。

車載用

LC-9003Hsp DC回路のみ使用 耐圧 30V @7,600-

LC-15003Hsp DC回路のみ使用 耐圧 30V @12,000-

LC-15003Hsp-8 DC回路のみ使用 耐圧 30V @16,000-



\* 素子の使用電流密度を50%以下で使用するとノイズレベルが極端に下がり理想電源に近づく。

**LCモジュール役目：コンデンサAとLCモジュール、コンデンサBの組み合わせ**

\* ラインに重畳してくる高周波ノイズ成分を除去し、倍音領域に付加する高周波ノイズ成分をなくすことで音声信号のみの再生が可能になり長時間聴いても疲れない自然界の音に近づく。

LとかRを使ったリップルフィルターでの役目ではない。

\* CPMの働きでマイナス側から起電した逆起電圧をプラス側に回生することで、DC電源の瞬時プラス・マイナス逆転現象がなくなり、切れの良いAMPのドライブが可能になり高域は響きが良くなり、低域は切れの良い再生が出来ると思います。