

いま、明かされる真実

表面加工:#4000ポリッシュ
(4工程サンド+ファクトリーポリッシュ)

重量:14~16ポンド

カラー:パープル×ティール×ネイビーブルー

価格/47,250円
(本体価格45,000円)



● コアシステム

	USBC規定	THE ONE
RG	2.430~2.880	2.460
▲RG	0.060以内	0.056
マスバイアス差	0.030以内	0.027

○Centrexマスバイアスコア

マスバイアスの真実

マスバイアスが大きい程、RG差が大きい程、ボールが曲がるのは周知の事実。規定内数値の限界と効果的バランスに挑戦したのがこのコア

マスバイアスの真実

ドリルが簡単です。
マスバイアスのドリルは難しいと思われてきました。理論は簡単です。
(TheOneを最も活かせるドリルは裏ページに図解しています。)

● カバーストック:GB10.7

○誰も開発できなかったカバーストックGB10.7とは

GB10.7の真実

オイル吸着力が強い程、ボールリアクションが大きくなる。
GB10.7は業界最高のハンパではないオイルの吸着力。
(エボナイト科学研究室によるオイル浸透テスト結果)

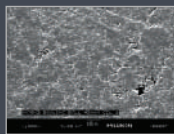
GB10.7の真実

接地面が増える程、摩擦が増えボールリアクションが大きくなる。
より多くの接地面を実現するためにマイクロテクチャー構造にしました。

<顕微鏡写真 表面の1000倍図>



GB10.7



業界最新リアクティブ

GB10.7の真実

吸着したオイルをボール表面ではなくより深く吸収することでボール耐久力が飛躍的に向上。業界最新リアクティブカバーと比較して約2倍の寿命
(エボナイト耐久テストによる調査結果)

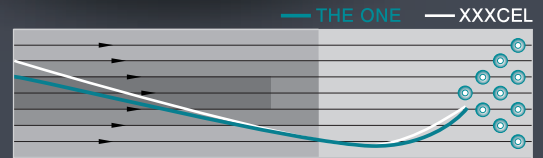
● ベストレーンコンディション:ミディアム~ヘビーオイル

	Mドライ	ミディアム	ヘビー
ロースピード		☆	☆
ミディアムスピード		☆	☆
ハイスピード		☆	★

☆=箱出し ☆=サンド

● ボールパフォーマンス

スキッド	バックエンド	フックポテンシャル
短い	小さい	小さい
長い	大きい	大きい
6	8.5	9.5



The One

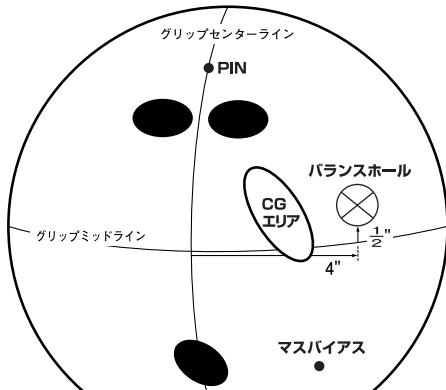
●株式会社サンブリッジは、エボナイト(USA)の日本正規販売代理店です。並行輸入された商品に関しては、当社は一切責任を負いません。●記載されている商品の仕様は予告なく変更する場合がありますのでご了承ください。

THE ONE / エボナイト社推奨パターン(参考)

図は右投用です(左投げのボウラーは鏡映しにしてください。)

ドリル1

ほとんどのプレイヤーにお勧めできるレイアウトです。



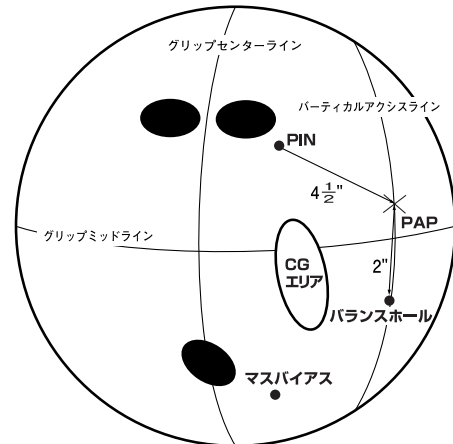
EQUATOR'S BEST

PAPが分からないボウラーは、このレイアウトを使用して下さい。

ボールアクション	ロングアンドストロング
適応	ほとんどのボウラースタイルと投球ライン
フレアポテンシャル	ミディアム
C G	CGは図のCGエリアの内側にあるとは限りません。もしエリア内になればバランスホール位置を調整する必要があります。
マスバイアスの位置	サムホールの右側3インチに配置してください。もしバランスホールが必要であればグリップセンターから4インチ手前で1/2インチ上をバランスホールの位置にして、ボールのルールに従ってドリルバックして下さい。

ドリル2

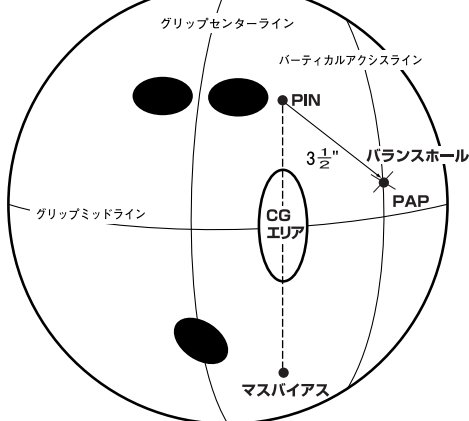
これは軸ポイントが分かっているプレイヤーにお勧めできるレイアウトです。



ボールアクション	ロングアンドストロング
適応	ほとんどのボウラースタイルと投球ライン
フレアポテンシャル	ラージ
ピンの位置	PAPから4 1/2インチ
C G	CGは図のCGエリアの内側にあるとは限りません。もしエリア内になればバランスホール位置を調整する必要があります。
マスバイアスの位置	親指穴の右側で45度に配置して下さい。バランスホールが必要であれば、パーティカル軸スライン上でPAPより2インチ下に位置し、ネガティブサイドウェイトにドリルして下さい。バランスホールが大きく深いほどボールリアクションは増します。ボールのルールを守ることを忘れないで下さい。

ドリル3

これは軸ポイントが分かっているプレイヤーにお勧めできるレイアウトです。このレイアウトでは、均等なボールリアクションになります。



ボールアクション	アーリーアンドストロング
適応	ボールスピードが速いボウラー、回転数が低いボウラー、ヘビーオイルコンディション
フレアポテンシャル	ベリールーজ
ピンの位置	PAPから3 1/2インチ
C G	CGは図のCGエリアの内側にあるとは限りません。もしエリア内になればバランスホール位置を調整する必要があります。
マスバイアスの位置	ピンの下6時方向に配置。バランスホールが必要であればPAPに位置し、ボールのルールに従ってドリルして下さい。

これはお勧めできないレイアウトです。これはとてもマイルドなボールリアクションでお勧めできません。



ボールアクション	ベリーマイルド
適応	高回転ボウラー
フレアポテンシャル	ベリースモール
ピンの位置	このレイアウトではお勧めしません
マスバイアスの位置	フレアポテンシャルがひどく減少するため親指穴の左をマスバイアスの位置にすることはお勧めしません。