

# インベンシヨン第一番

作曲 バッハ

調弦

G B C D E F G A B C D E F  
一 二 三 四 五 六 七 八 九 十 斗 為 中

ピアノと合奏のための箏譜

インベンシヨン第一番 一

編曲 菅生 陽子

<p>○ 八 七 六 五 七 六 八 ○ 為 斗 十 九 斗 十 為</p> <p>3   1   3   1   3   1  </p>	<p>⊖ 七</p> <p>○</p> <p>○ 七 八 九 十 八 七</p> <p>3   1   3   1   3   1  </p>	<p>為 斗 十 九 八 十 九 斗 十 九 八 七 六 八 七 九</p> <p>3   1   3   1   3   1   3   1  </p>	<p>○ 三 四 五 六 四 五 三</p> <p>3   1   3   1  </p> <p>⊖ 七 十 九 十</p>
<p>斗 十 斗 為 中 八 九 十</p> <p>斗 十 斗 為 中 八 九 十</p>	<p>斗 六 四 八 斗 十 斗</p> <p>斗 六 四 八 斗 十 斗</p>	<p>八 四 十 斗 九 八 七 六 五 七 六 八</p> <p>八 四 十 斗 九 八 七 六 五 七 六 八</p>	<p>斗 七 八 九 十 八 九 七</p> <p>斗 七 八 九 十 八 九 七</p> <p>④ 七 六 七</p>
<p>斗 ○ 七 八 九 十 斗</p> <p>斗 ○ 七 八 九 十 斗</p>	<p>九 七 六 五 四 六 五 七 六 五 六 四</p> <p>九 七 六 五 四 六 五 七 六 五 六 四</p>	<p>七 九 八 十 九 斗 十 為 斗 斗 九 八 七</p> <p>七 九 八 十 九 斗 十 為 斗 斗 九 八 七</p>	<p>五 八 七 六 五 七 六 八 七 六 五 四 三 五 四 六</p> <p>五 八 七 六 五 七 六 八 七 六 五 四 三 五 四 六</p>

<p>⊖五十</p> <p>○</p> <p>○</p> <p>○</p>	<p>○三四五六四三  <small>3   1   1   3   1   3   1   1   1   3   1  </small>          四五六七八六五</p>	<p>八斗</p> <p>○</p> <p>○八九十斗  <small>3   1   1   3   1   3   1  </small>          九十八</p>	<p>九斗  <small>3   1   1   3   1   3   1  </small>          斗・為為斗十為斗十九斗          八</p>
	<p>六七八九十八九七十七  <small>3   1   1   1   1   3   1  </small>          七五四三</p>	<p>九</p> <p>○</p> <p>○斗十九八十九斗  <small>3   1   1   3   1   3   1  </small>          九</p>	<p>十五九  <small>3   1   1   1   1   3   1  </small>          十斗為中為斗十九          八</p>
	<p>⊕</p> <p>⊖⊖</p> <p>八九十  <small>3   1   1   3   1   3   1  </small>          五</p> <p>⊖</p> <p>七</p>	<p>十四五六七五六四  <small>3   1   1   1   1   3   1  </small>          五</p> <p>○</p>	<p>五八</p> <p>○</p> <p>○為斗十九斗十為  <small>3   1   1   3   1   3   1  </small>          斗十為</p>

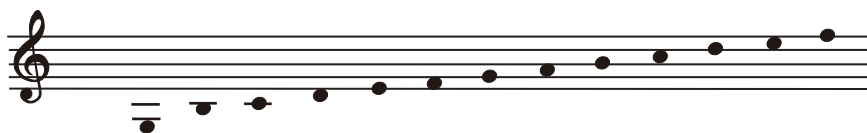
# インヴェンション 第一番

作曲：J. S. Bach

ピアノと合奏のための箏譜

調弦

箏



壹 弐 参 四 五 六 七 八 九 十 斗 為 巾  
G B C D E F G A B C D E F

arr. Yoko Sugo

$\frac{4}{4}$

○ 参 四 五 六 四 五 参 (吉) 七 十 九 十 斗 七 八 九 十 八 九 七 (四) 七 六 七

3 - - 3 - - 3 - - 3 - -

五 八 七 六 五 七 六 八 七 六 五 四 参 五 四 六 為 斗 十 九 八 十 九 斗 十 九 八 七 六 八 七 九

3 - - 3 - - 3 - - 3 - - 3 - - 3 - -

八 四 十 斗 九 八 七 六 五 七 六 八 七 九 十 九 斗 十 為 斗 斗 九 八 七

3 - - 3 - - 3 - - 3 - - 3 - - 3 - -

(七) ○ ○七八九 十八十七 | △六 四 八斗十斗  
3 - - 3 - 3

九七六五 四六五七 六 五 六 四 | ○八七六 五七六八 ○ 為斗十 九斗十 為  
3 - 3 - 3 -

斗十 為 巾八九 | 斗○七 八九 十 斗  
△

九 斗. 為 (八 為斗十為 斗十九斗 | 十五九 十 斗 (八 為巾為斗 十 九八  
3

(五八) ○ ○為斗十 九斗十 為 | (八斗) ○ ○八九十 斗九十八  
3 - 3 -

