

花 花 っ う し ん

医療法人社団医泉会



桜咲き、新年度の始まりです

4月、入学式や入社式などが華々しい季節。事業所にとっては、新年度が始まります。

すみれ、すずらん事業所向いの善法律寺のさくらが、今年は少し早めにきれいに咲きました。紅葉で有名なお寺ですが、四季折々の風景があり、送迎や訪問に出るとき、季節を感じます。送迎時の季節の話題にも欠かせない大切な風景です。

4月から介護報酬の改定もあります。3年目を迎える今年度、しっかりと基盤を整えていきたいと思っております。ご負担をおかけすることになりますが、ご理解いただきますようお願い申し上げます。



すみれ・すずらんの空き状況(4/1現在)



お気軽にご相談ください!

すみれ

すずらん

△空き1名 ×いっぱいです

登録空き状況
8

曜日	月	火	水	木	金	土
ご利用可能人数	△	△	△	△	△	△

※緊急ショートは別途ご相談ください

施設の概要や、活動の様子をお知らせしています。



看護多機能施設すみれ



<https://www.ne.jp/asahi/kantaki/sumire/kantakisumire.html>



デイサービスすずらん



<https://www.ne.jp/asahi/kantaki/sumire/deisuzuran.html>

小川医院

ケアプランセンター
いずみ

訪問看護ステーション
さくら

看護多機能施設
すみれ

デイサービス
すずらん

〒614-8366
八幡市男山泉2-1
電話 075-963-5790
FAX 075-963-5792

〒614-8366
八幡市男山泉2-2
電話 075-950-5322
FAX 075-950-3370

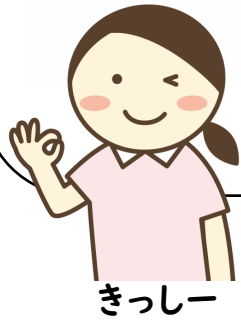
〒614-8085
八幡市八幡馬場38
電話 075-963-5793
FAX 075-963-5693

〒614-8085
八幡市八幡馬場38
電話 075-972-6122
FAX 075-972-6114

〒614-8085
八幡市八幡馬場38
電話 075-972-6123
FAX 075-972-6114

3月よりすずらんで
働かせて頂くことになりました
皆さんとの出会いを大切に
して、一生けん命頑張
りますのでどうぞよろしく
お願い致します

岸本敦子



きっしー

新しい仲間が
加わりました!



デイサービスすずらんに、新しい
スタッフが加わりました。にぎや
かなデイサービスがより、にぎや
かになりそうな予感です!

三月半ばから、すずらんで
働かせて頂くことになりました
山崎カヨ代子と申します、
これから 皆様に楽しく
過ごせていただけるように
頑張りますのでどうぞよろしく
お願いいたします。



やまちゃん



退院支援の取り組み

看護小規模多機能型居宅介護の役割として、退院を支援し、在宅復帰につなげていく役割があります。

病院とは違い、医療的な観察、処置が困難な場合も多く、どのような方にどんな支援ができるのか、利用者様、ご家族様、病院、在宅での主治医、訪問看護と話し合っ、支援してきました。

先月号にも書きましたがこの2年間で多かったのは、安静と内服による疼痛管理等が必要で入院されたのですが、入院で認知症の周辺症状が悪化されたような方でした。日常生活に必要な介護が多い状態のため、ご自宅での介護が困難で、すみれのご利用になりました。

苦痛症状がコントロールでき、施設に慣れてこられると認知症の周辺症状が安定され、グループホームに入所された方、すみれで泊りサービスを主に利用して、週に数回自宅に戻られる方、在宅復帰に向けて対策を検討中の方がいらっしゃいます。

今後も、関係機関と協力しながら支援していけるよう取り組んでいきます。

