



「シークエンシャル咬合」による 矯正・補綴的咬合再構成 アドバンスコース

総合歯科ベーシックコースでCMS（クラニオ マンディブラー システム）の機能を考慮した診査・診断および治療の流れについての学習を修了した方を対象に、実際の患者様の治療を進めながらシークエンシャル咬合を構築していくプロセスを学んでいただくコースです。

Geepee Brothers East 代表 青木 聡

●コースの概要

各種検査法の実践

咬合器 (リファレンス, SLSAM) を利用した咬合診断

顎機能検査法 (CADIAX, WinJaw)

X線写真分析 (セファロ分析)

BruxCheckerによるブラキシズムの診断

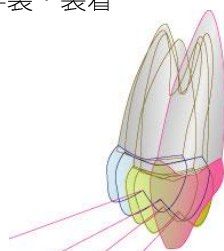
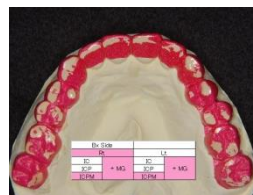
総合診断の実践と実際の治療

MEAW, Gummetalを用いた矯正治療について

シークエンシャル咬合のWAX UP～プロビジョナル作製・装着

局部義歯、総義歯、インプラント治療の実践

症例検討



佐藤 貞雄



青木 聡

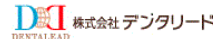
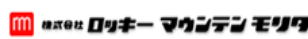
●講師 佐藤貞雄、青木 聡、中山尚仁、西山令生、多胡親孝、西尾 穰、長谷川篤史 他

●期間 2018年4月1日,5月6日,6月3日,7月1日,8月5日,9月2日,10月14日,11月4日,12月2日,
2019年1月6日,2月3日,3月3日の12日間

●参加費 歯科医師 一日 43,200円 歯科技工士、歯科衛生士16,200円 (税込) 受講費を半額にしました。
そのほかに症例ごとの治療指導費用がかかります。(個別に説明させていただきます。)

●定員 10名程度

●後援 白水貿易(株) (株)バイオデント (株)ロッキーマウンテンモリタ (株)デンタリード インターリハ(株)



●開催地 Geepee Brothers 研修室 新宿区西新宿4-41-7-101

都営新宿線・京王新線 初台駅徒歩5分 (オペラシティそば)

振込先口座 三井住友銀行 神田支店 普通 2364445 株式会社エスアンドエス

事務局：東京都新宿区西新宿4-41-7クレバール西新宿101 青木歯科 <http://www.ne.jp/asahi/tdcsh/gp/>

お問い合わせ(担当：鈴木) TEL 03-6300-6382 FAX 03-6300-6393 e-mail suzuki@gpaoki.com

Geepee Brothers 主催 アドバンス (臨床) コース (4期生) 参加申込書 FAX 03-6300-6393

ふりがな

お名前 _____ 歯科医師 歯科技工士 歯科衛生士 (いずれかに✓)

歯科医院名 (大学名) _____ 電話番号 () ()

ご連絡先 勤務先 自宅 FAX番号 () ()

〒 _____ メールアドレス

@