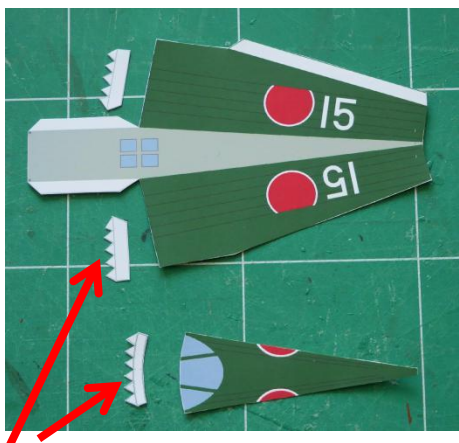
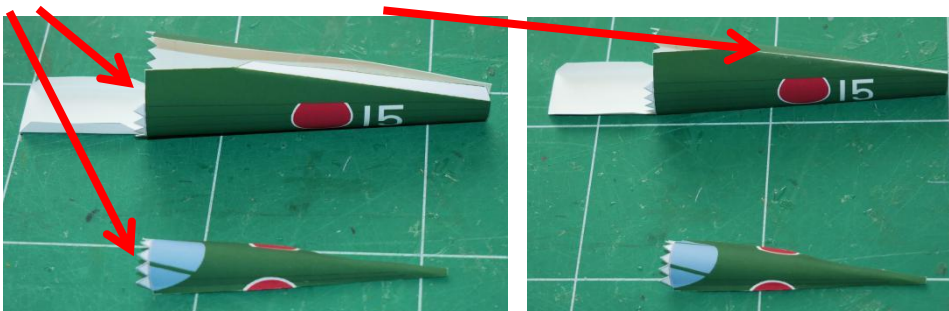


## 本体の作り方

胴体後部の部品を切り抜きます。



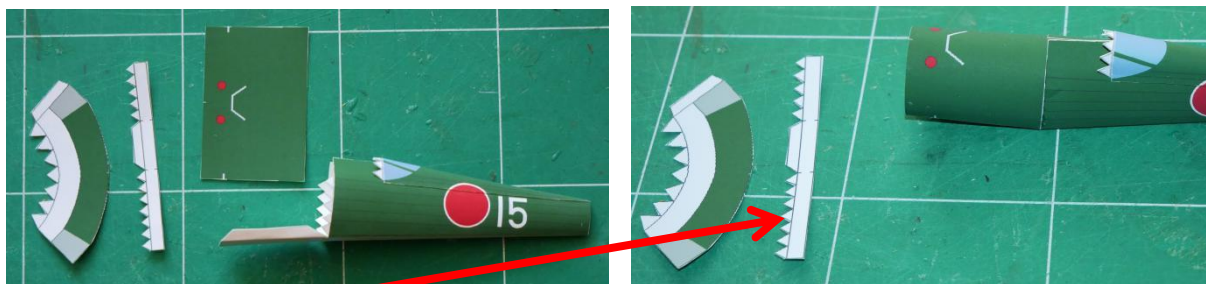
のりしろを取り付け、形を整え上部を接着します。



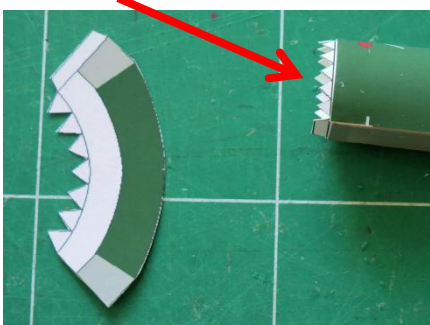
上部部品を貼り付けますが、日の丸を合わせるとうまくいきます。



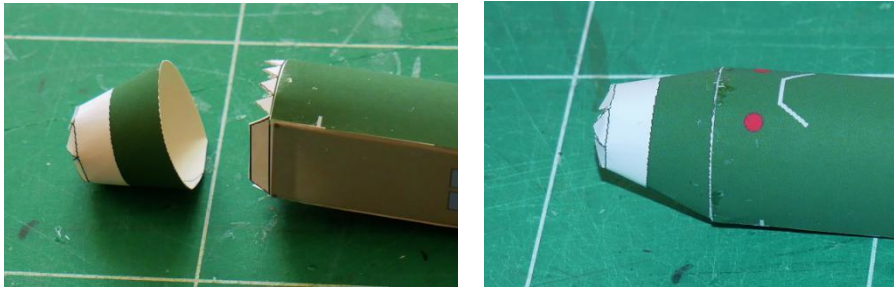
胴体の前部と中央部を切り抜き、後部に中央部を接続します。



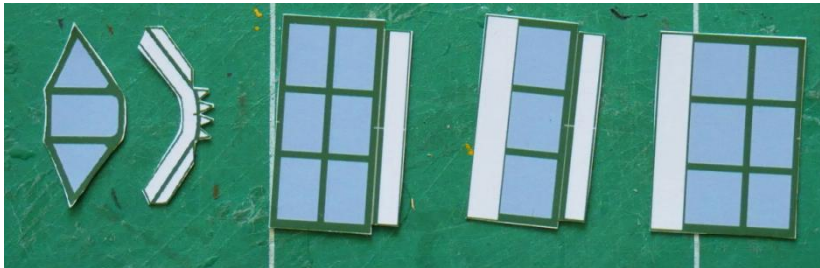
中央部にのりしろを取り付けます。



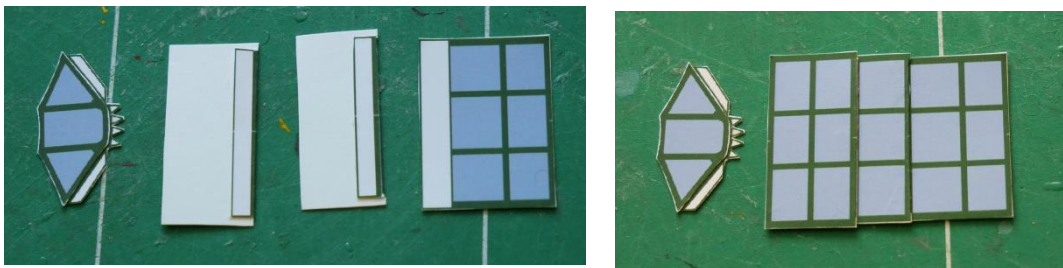
前部を丸めて、中央部に取り付けます。



キャノピーの部品を切り抜きます。



前面ガラスにのりしろを取り付け、中間は後縁を後ろ側に折り返します。この折り返しはキャノピーに段差をつけるためです。最後に貼り合わせておきます。



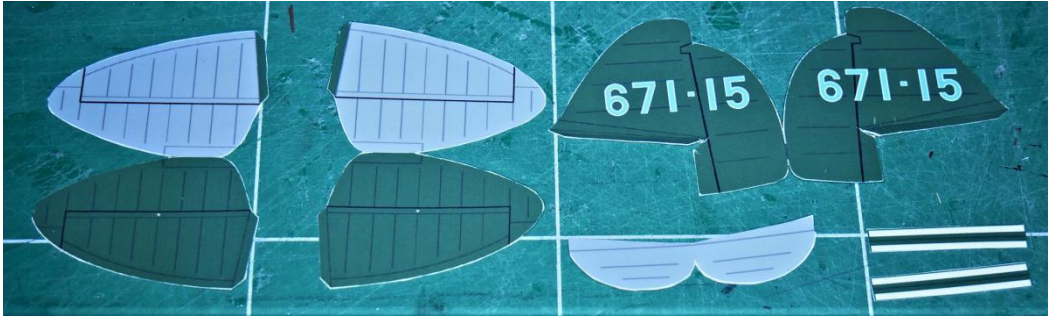
前面ガラスと後部ガラスは形を整えてから張り合わせます。



胴体にキャノピーを取り付けます。



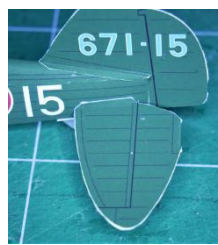
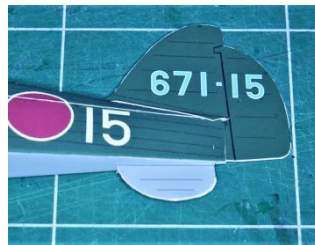
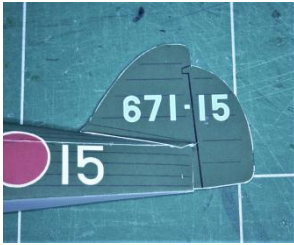
尾翼関連部品を切り抜きます。



尾翼等は貼り合わせますが、ステーは貼り合わせてから半分に切ります。



垂直尾翼、下部フィン、水平尾翼、ステーを取り付けます。



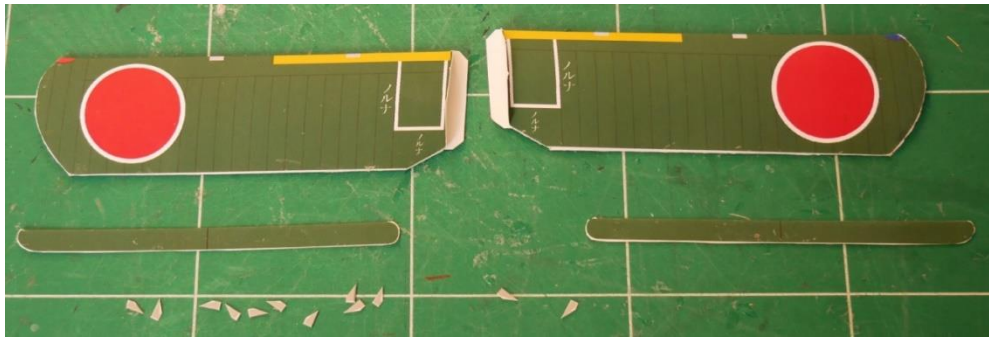
主翼、エルロン、ヒンジを切り抜きます。



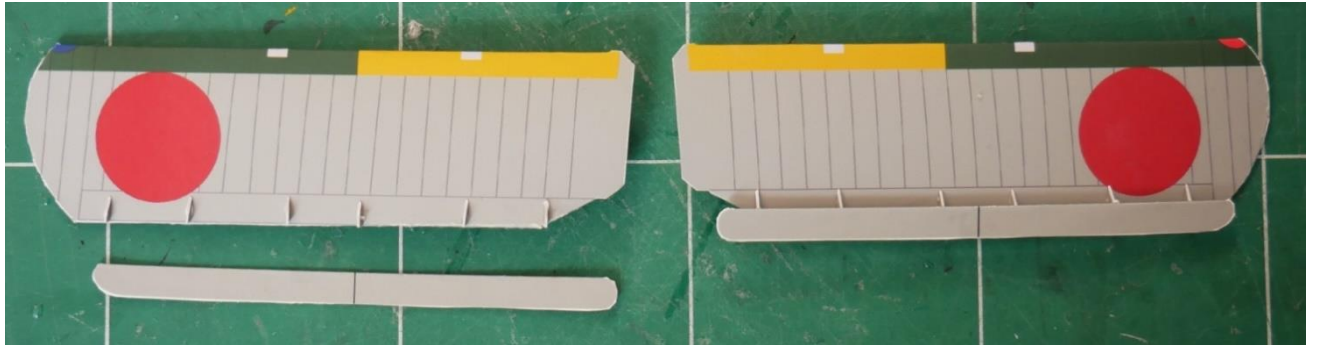
形を整えます。ヒンジは二つ折りで貼り合わせます。



主翼とエルロンを貼り合わせます。ヒンジは切り分けます。



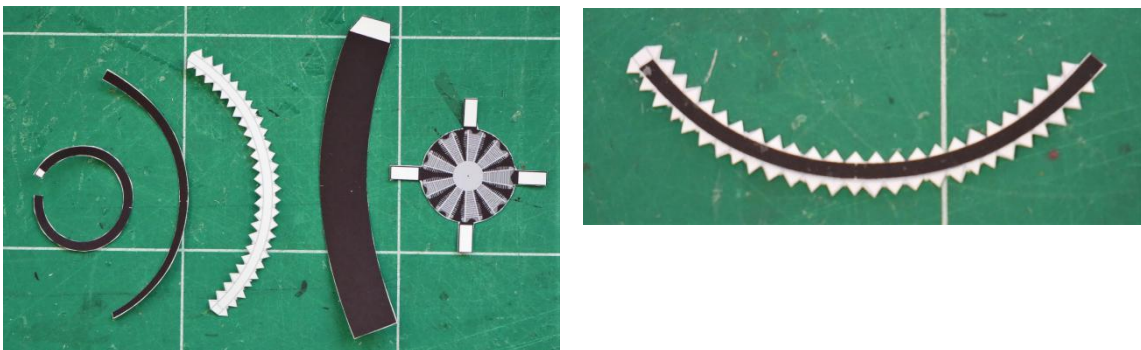
主翼にはヒンジを付けてエルロンを取り付けます。



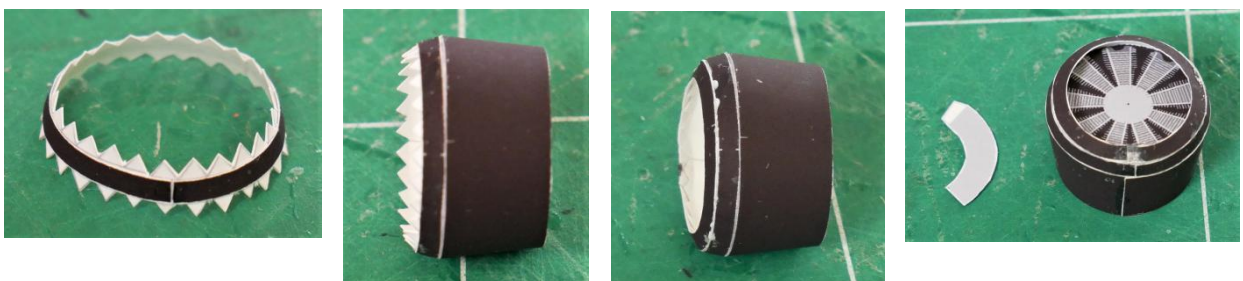
胴体に主翼を取り付けます。



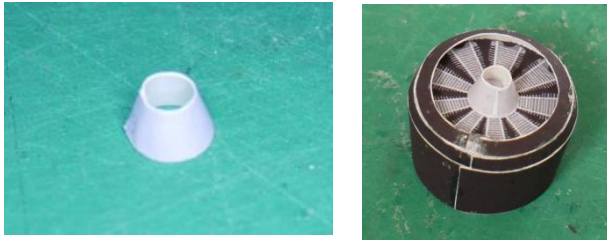
エンジン回りの部品を切り抜き、中央部分になる2枚を少しずらして貼り付けます。



カウリングを組み立てます。



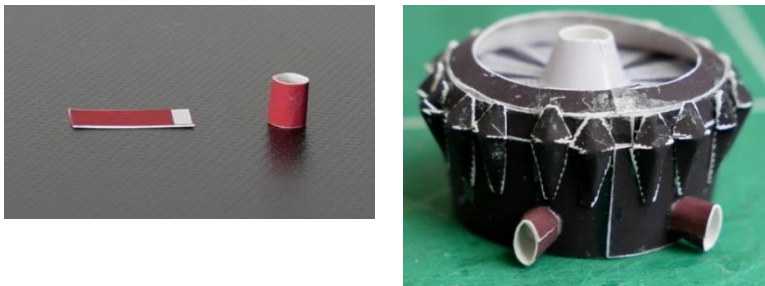
エンジンケーシングを取り付けます。



カウリングの突起物は二つ折りにして形を整え、プッシュロッドの上に取り付けます。



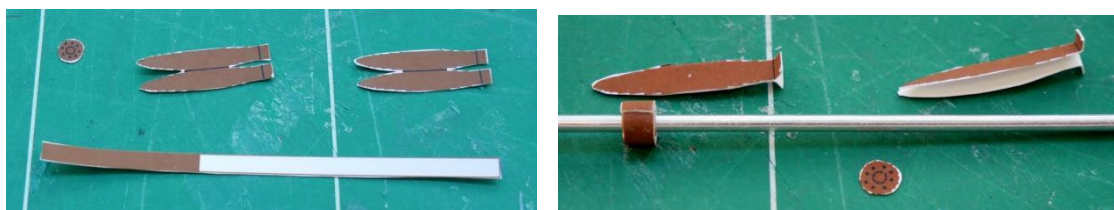
排気管は丸めて取り付け後に先端をつぶします。



胴体とカウリングを接続します。



プロペラ部品を切り離し、軸はアルミ棒等に巻いて作ります。

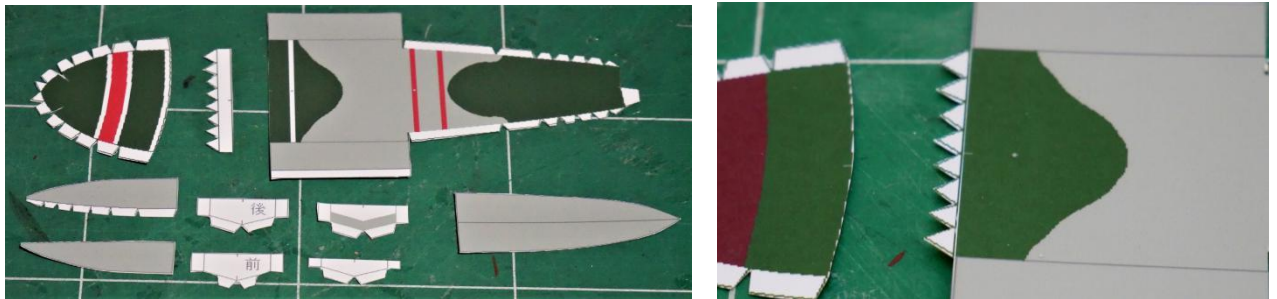


プロペラを組み立てます。

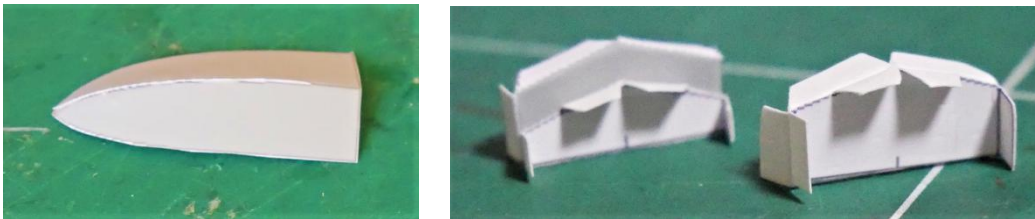


フロートの作り方

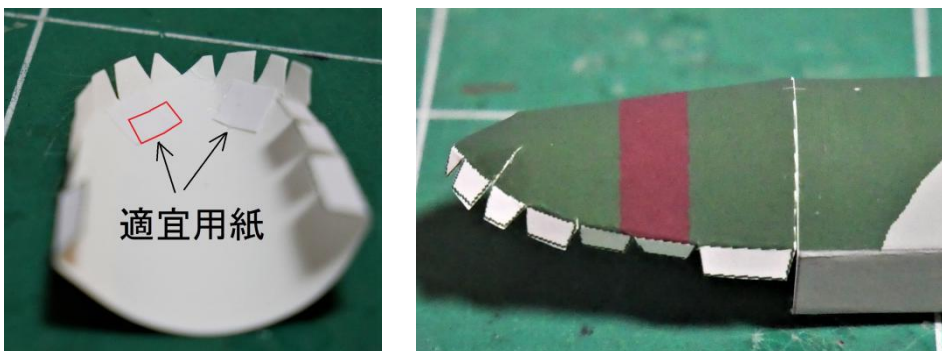
船の部分を切り離し、中央先端にのりしろを貼ります。



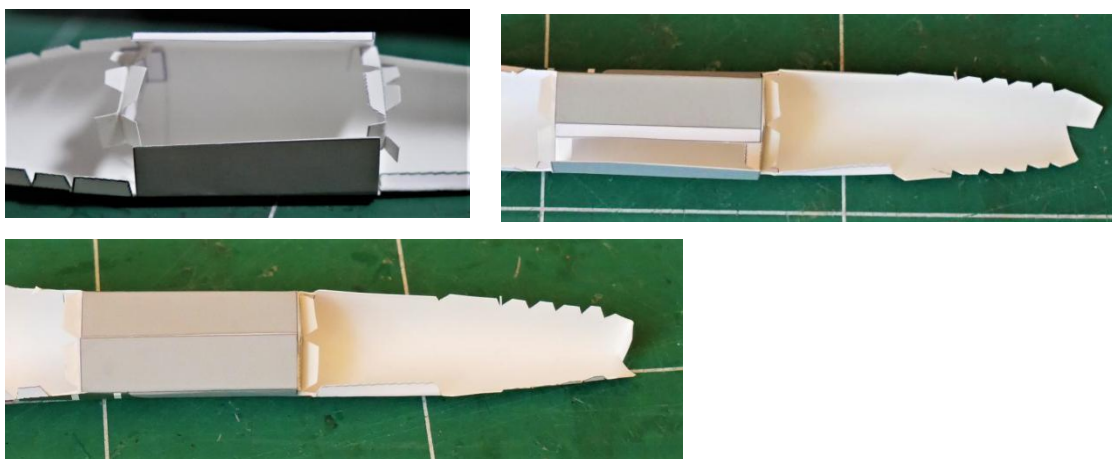
先端の底面とのりしろ部品を貼り合わせます。



先端部分は適宜用紙を使って裏打ちし、中央部分に取り付けます。



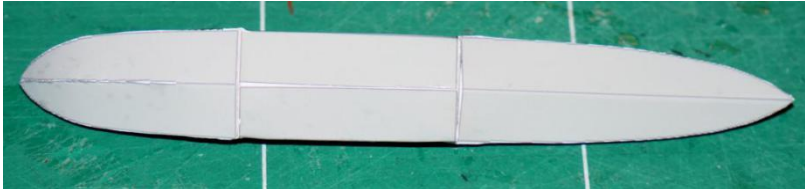
のりしろ部品を中央部に接着し、中央の船底を接着します。



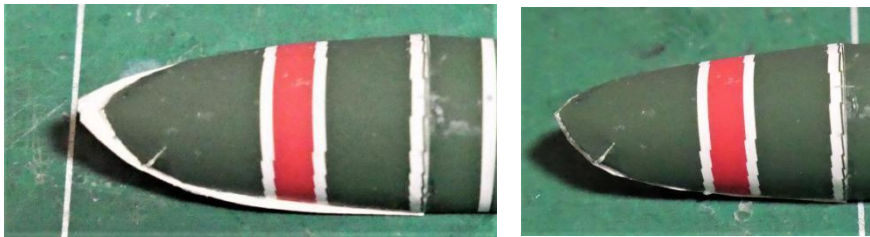
後部を接着して、形を整えます。



前後部の船底を貼ります。



はみ出している部分はカットします。



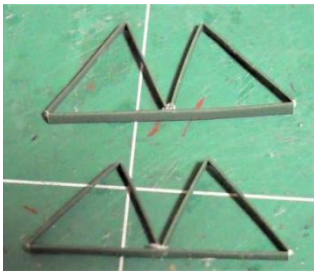
ステーは長い方が前です。



切り込みを入れて張り合わせます。



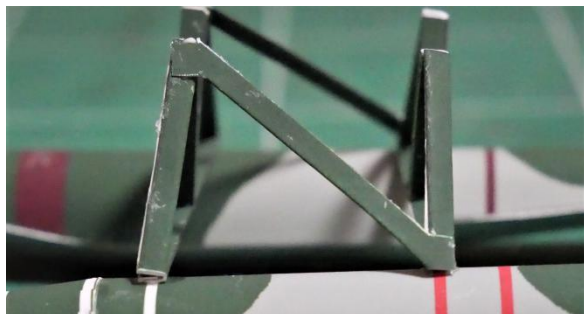
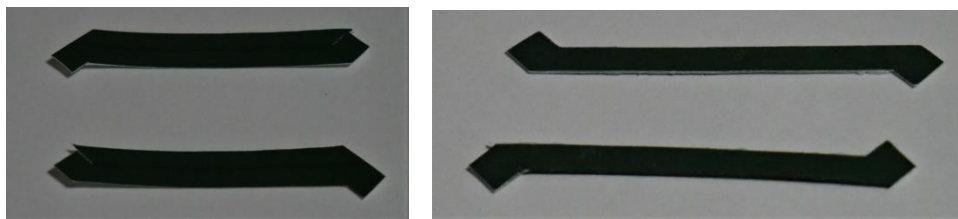
切り込み部分で折り畳みます。



支柱ゲージはステーと船を接着する時に使います。前と後ろで角度が違います。



前支柱と後支柱をつなぐステーを貼り合わせて作成し、支柱に取り付けます。



機体とフロートを接続します。（左の写真は見やすいようにフロートを外しています。）



フロートと主翼にステーを取り付けます。



プロペラを付け、右側の船に舵を取り付けます。また、アンテナを風防の右側に付けます。

