

## 桜花の作り方

- ・機首が3種類入っていますが、胴体は一機分です。
- ・台車の他にスタンドが入っています。

### 本体の作り方

○1を丸めます。



○2を丸め、丸いもので中心を押し出します。



○2の先端にボンドをつけて○1に押し込み、○1の先端を丸く整えます。



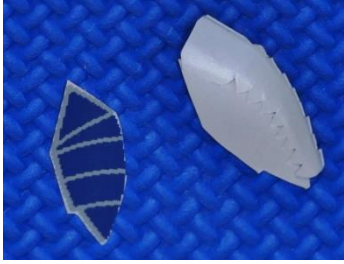
○3を丸め、○1に接着します。



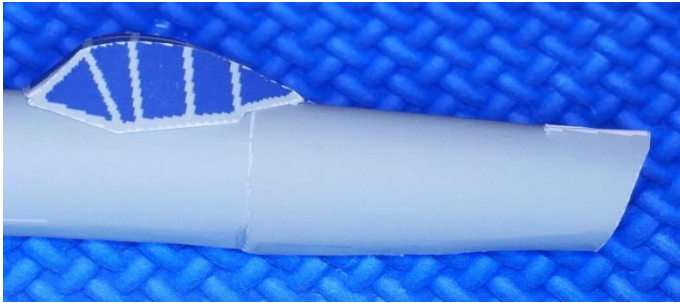
○4を丸め、○3に接着します。



○5に○6、○7を接着します。



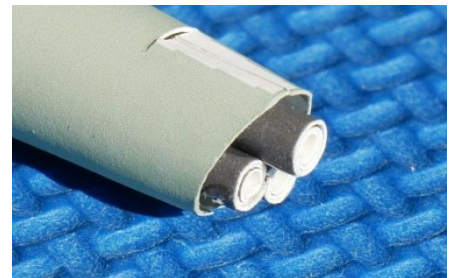
出来上がったものを機体に取り付けます。



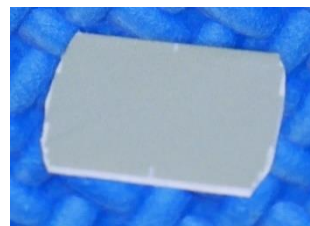
○8を直径1.5mmから2mmのピアノ線やアルミ棒等に巻き付け3本のパイプを作り、まとめて接着します。



まとめたものに○9を巻き付け、○4に接着します。この時、長いパイプは上側になっています。

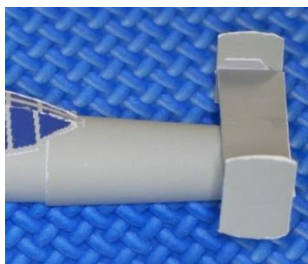


○10、○11を貼り合わせます。





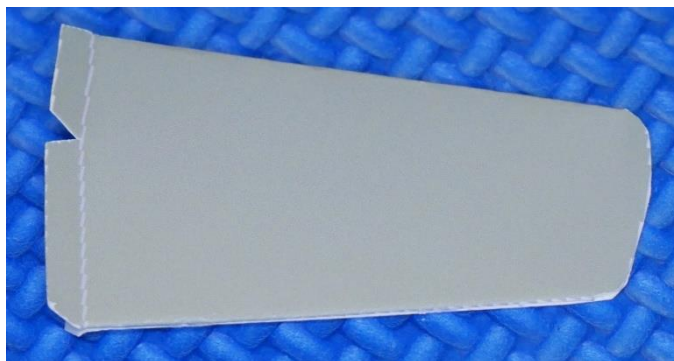
○10、○11を組み立て、○4に接着します。



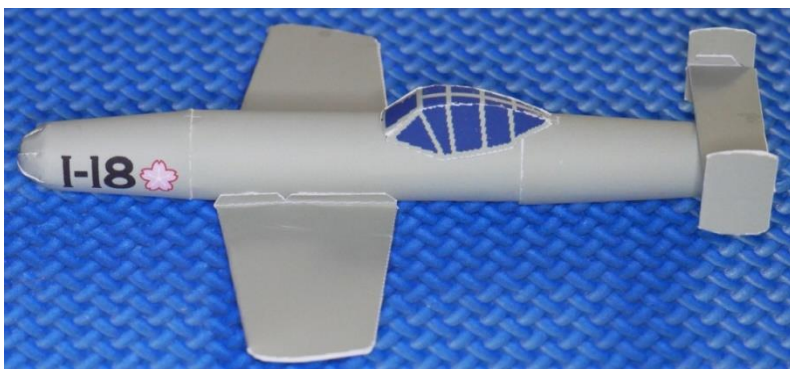
○12を折りたたんで接着します。



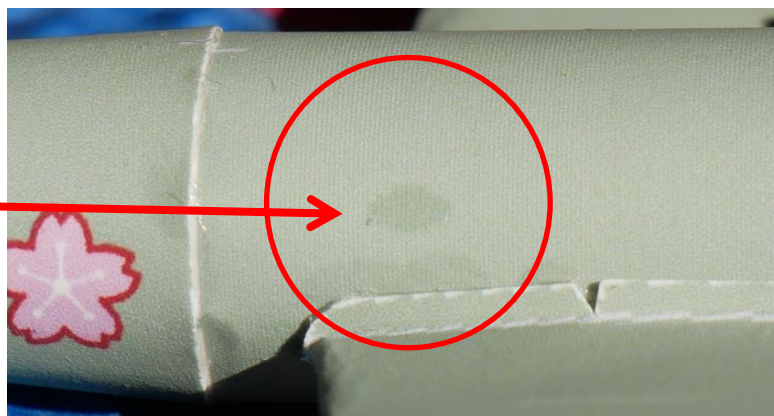
○13に○12を貼って組みます。



○13を機体に取り付けます。○13はのりしろの狭いほうが上面です。

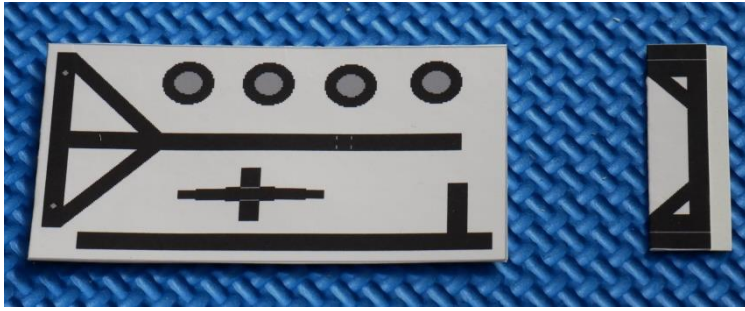


一式陸攻に吊るす場合の吊り下げ装置  
取り付け位置

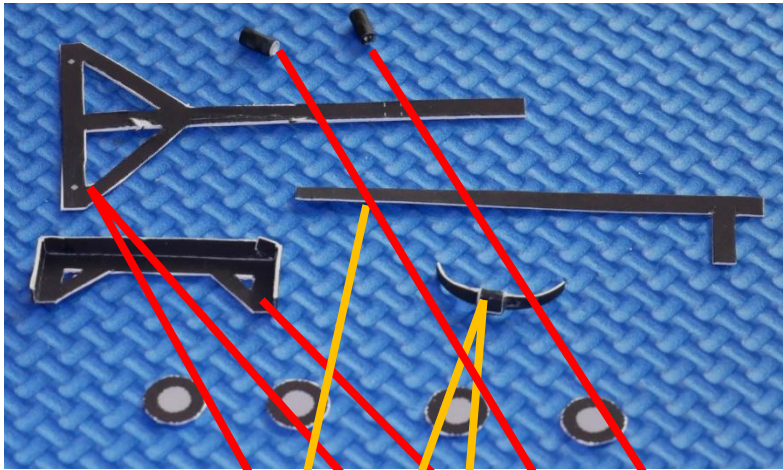


## 台車の作り方

主要な部品は二つ折りにして接着します。



部品を切り離し個別に組み立てます。パイプは丸めて作ります。

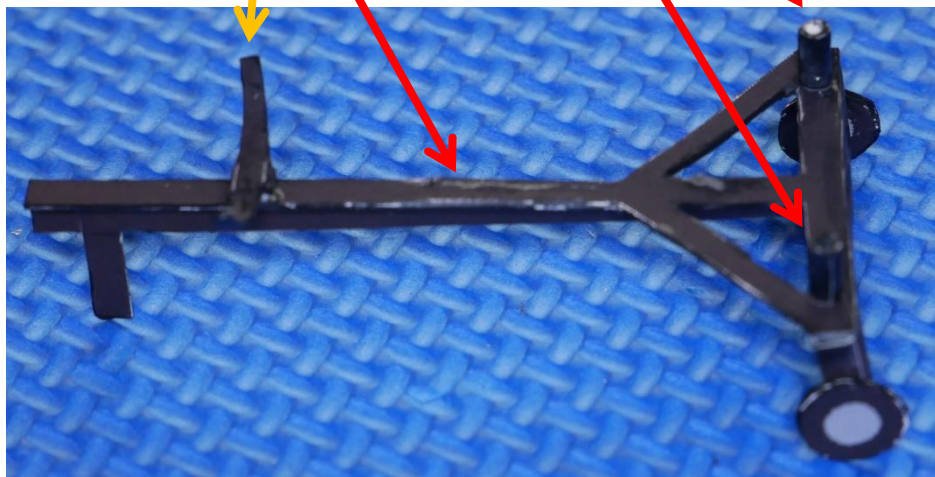


次の写真のように組み立てます。

裏側



表側





## スタンドの作り方

指示のようにたたんで接着します。

紙の裏面が表になりますので、気になる人は工夫して組み立ててください。

