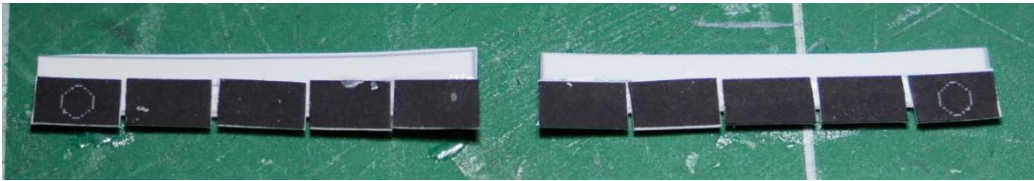


零戦2型カウリングの作り方

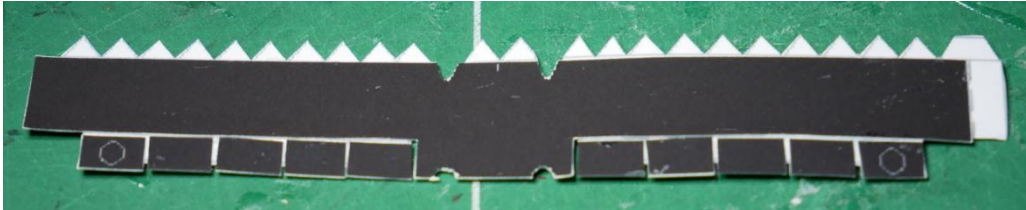
部品を切り出します。



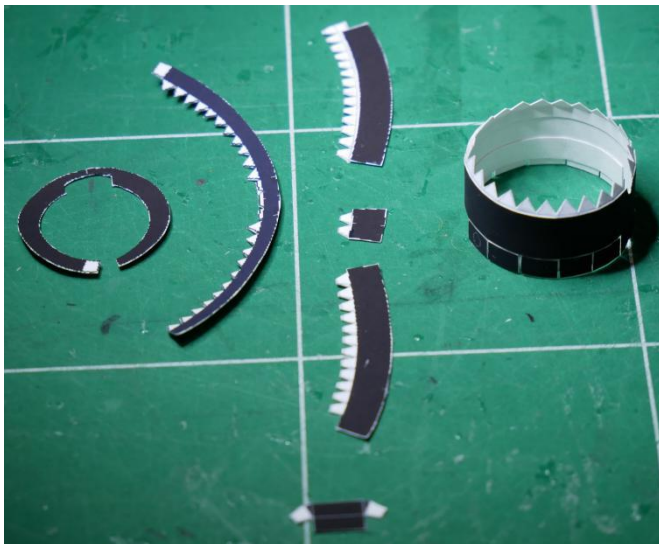
カウルフラップをのりしろに取り付けます。カウルフラップは少し離して付けたら、塗装したときに見栄えが良くなります。



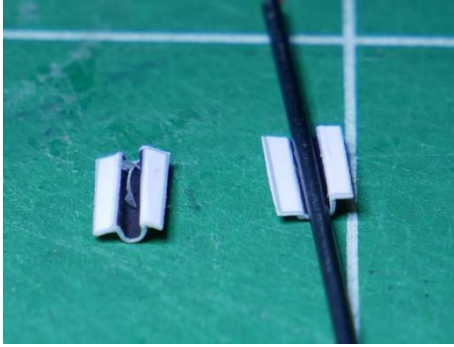
後部部品にカウルフラップとのりしろを取り付けます。この時もカウルフラップは少し離しておきます。



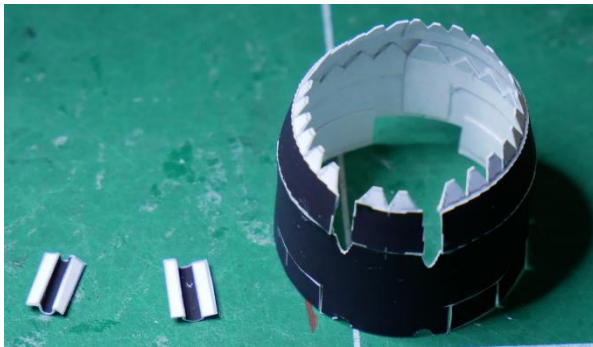
後部部品を丸め、中部の部品にのりしろを取り付けます。



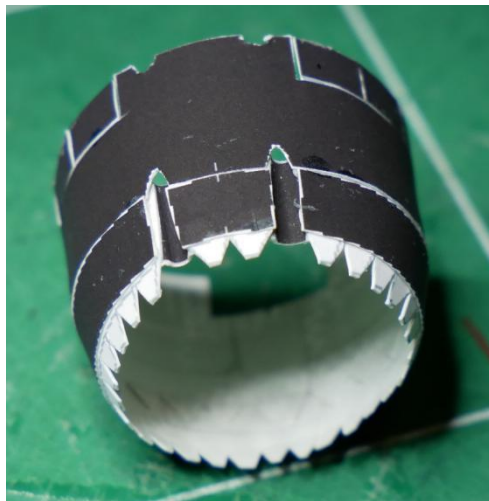
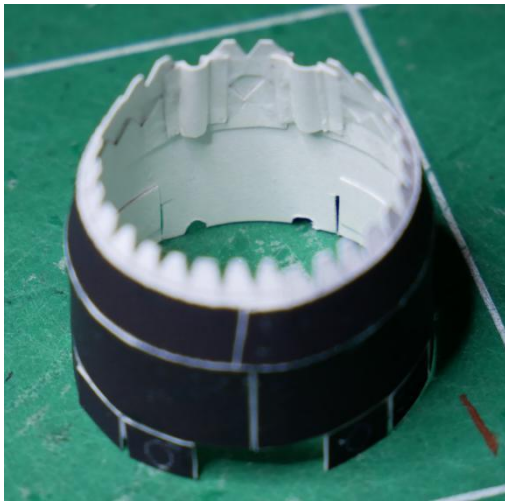
機銃穴を作るための部品にピアノ線で凹みを作ります。



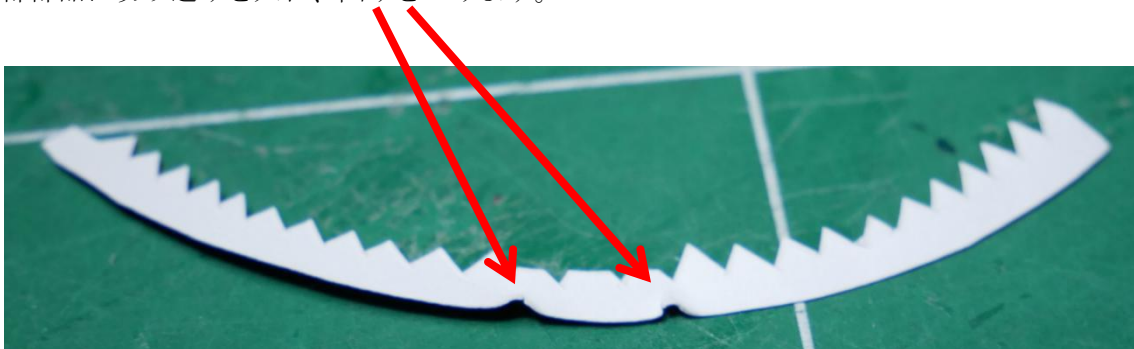
後部部品と中部部品を接続します。



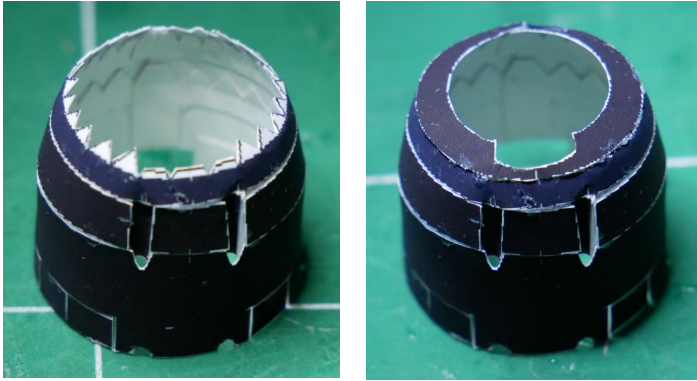
機銃穴を作るための部品を穴の開いている部分に貼り付けます。



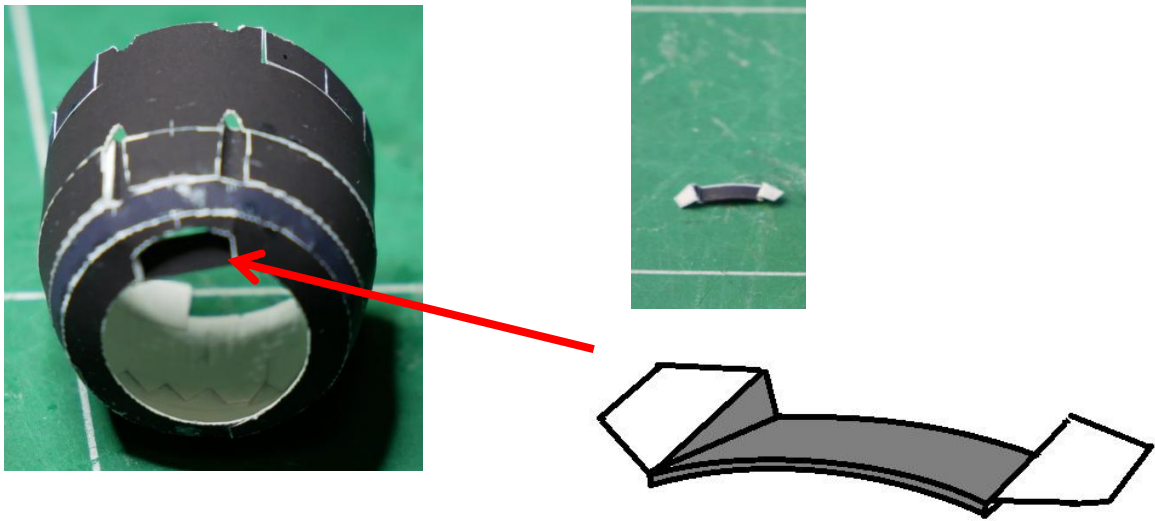
前部部品に切り込みを入れ、凹みをつけます。



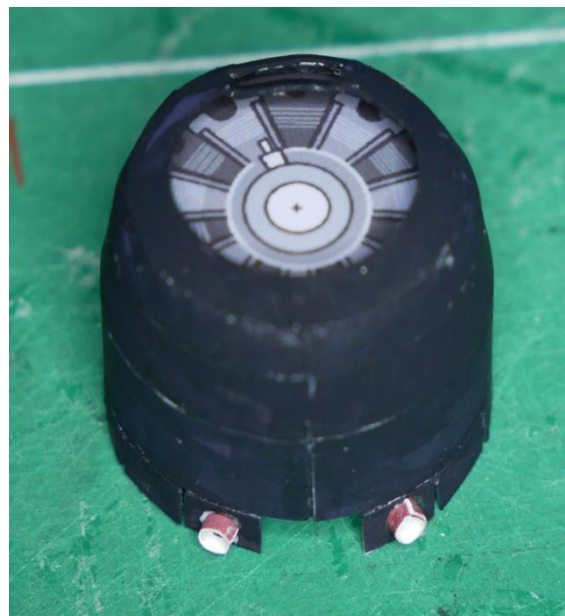
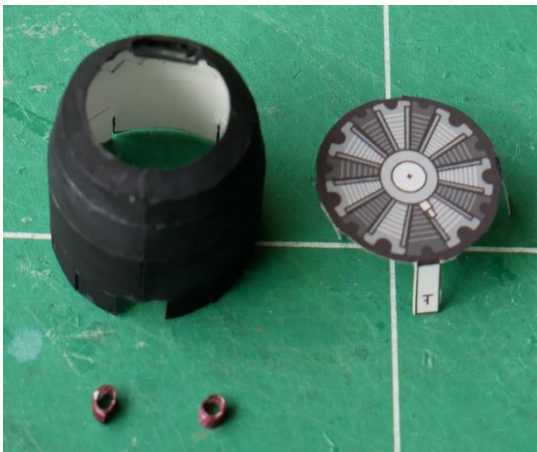
前部部品と先端部品を取り付けます。



気化器吸入口を取り付けます。

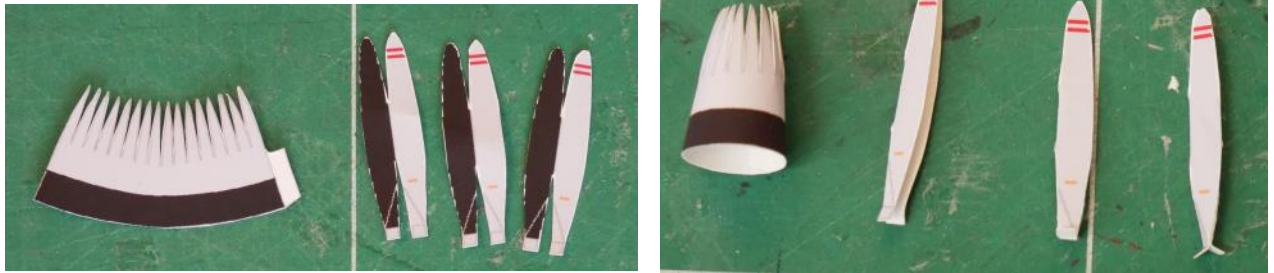


エンジンと排気管を取り付けます。



・プロペラの作り方

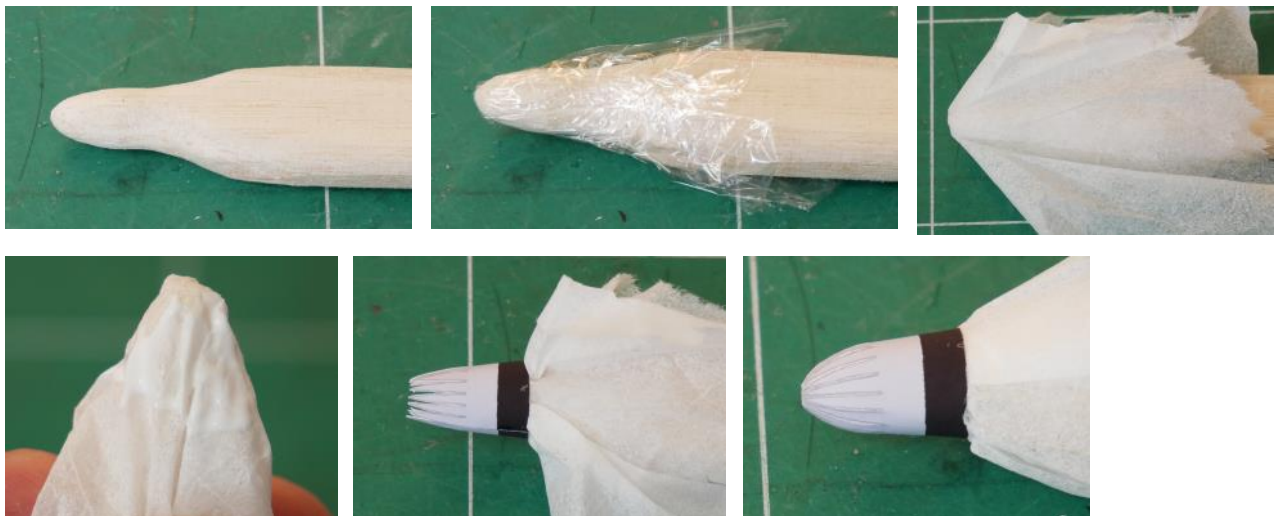
スピナーを丸め、プロペラは貼り合わせます。



スピナーにボンドをたっぷりつけて、ティッシュペーパーを丸めたものを後ろから入れて、形を整えます。



私は、治具を作って、その上にラップをかぶせ、さらにティッシュペーパーをかぶせ、ボンドをつけてスピナーを挿して形を整えました。



プロペラを取り付けます。プロペラとスピナーはプラモデルではフラットアルミで塗りますが、水性絵具の銀色で塗ればそれらしくなります。完成したらエンジンに取り付けます。

