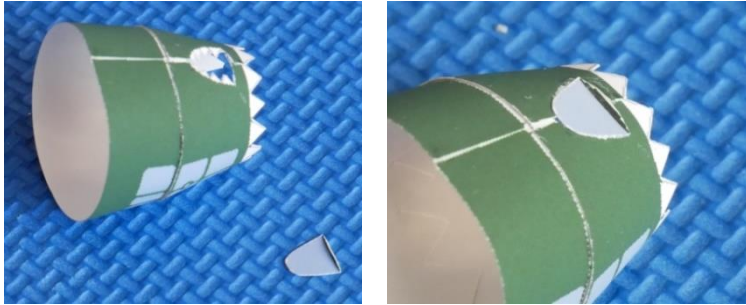


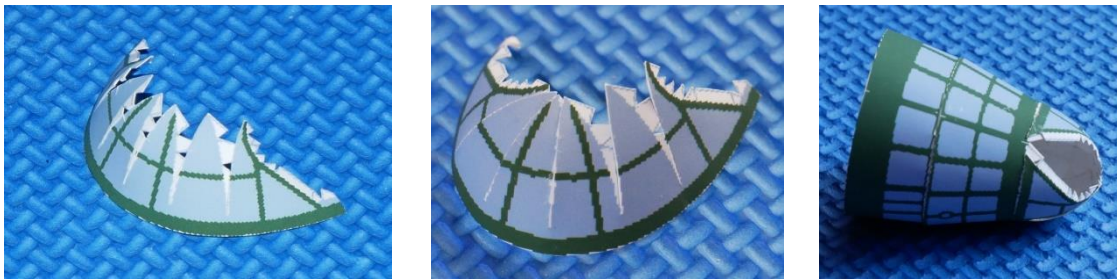
## 一式陸攻の作り方（24型）

### 胴体の作り方

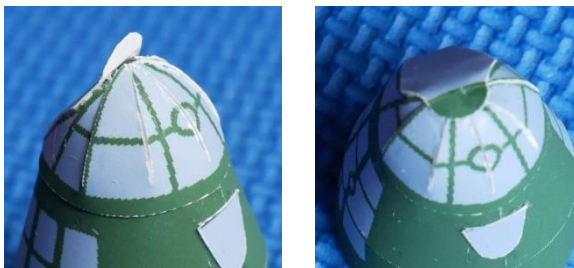
D 1、D 2を連結して、D 3を取り付けます。



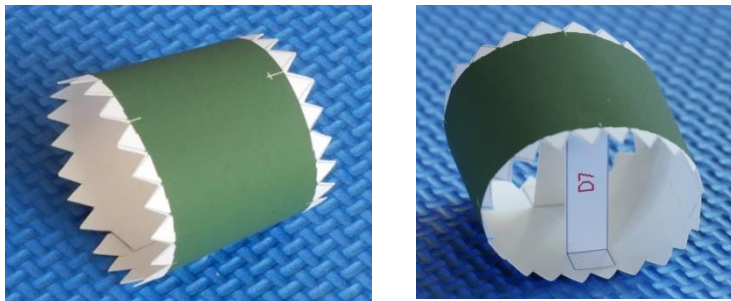
D 4はしっかりと曲がりぐせを付けてから順番に貼り合わせていき、完成したらD 2に下から巻き付かるように付けます。



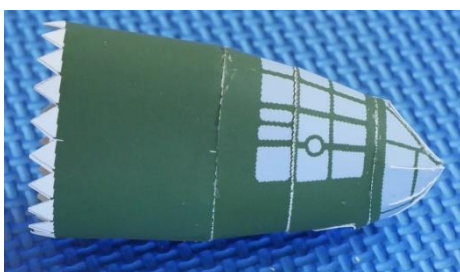
D 4にD 5を付けますが、ガラス面を先に付けてから、ベロ部分を接着します。



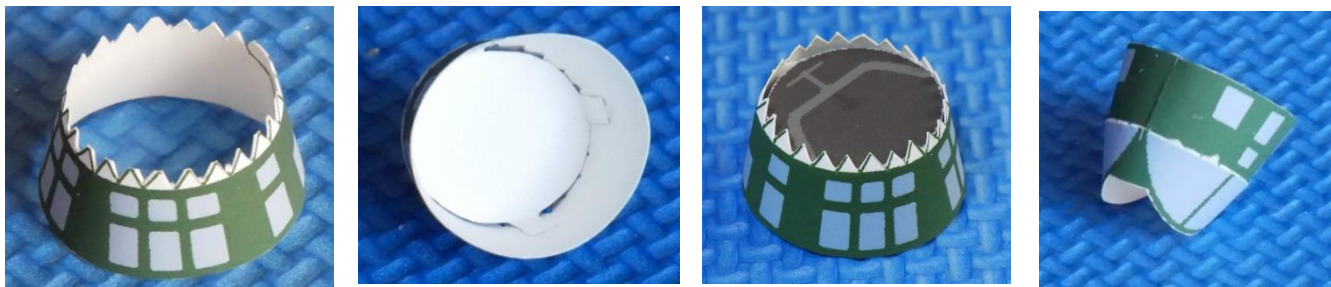
D 6を丸め、細いほう（前側）にD 7を、太いほう（後ろ側）にD 8を付けます。  
これは、胴体の楕円をたてながにするためのものです。



D 6の細いほう（前側）に、先に作った機首部を付けます。



D 9を丸め、D 1 0を後ろから取り付けます。これは機銃を取り付けるために必要となります。  
D 1 1はD 9の下から巻くように付けます。



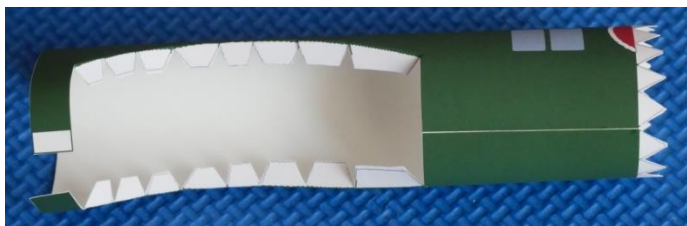
D 9をD 1 2に付けます。



D 1 2とD 1 3を付けてから、D 1 3の内側にD 1 4を付けます。



D 1 5の後方だけを接着します。



D 1 5にD 1 3をつなげます。

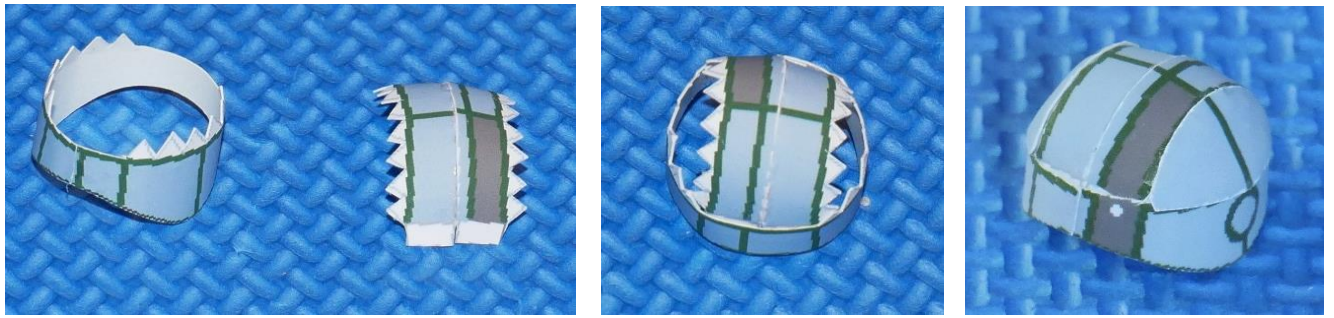


D 1 5の前方には、D 6を巻きつけるようにして付けます。



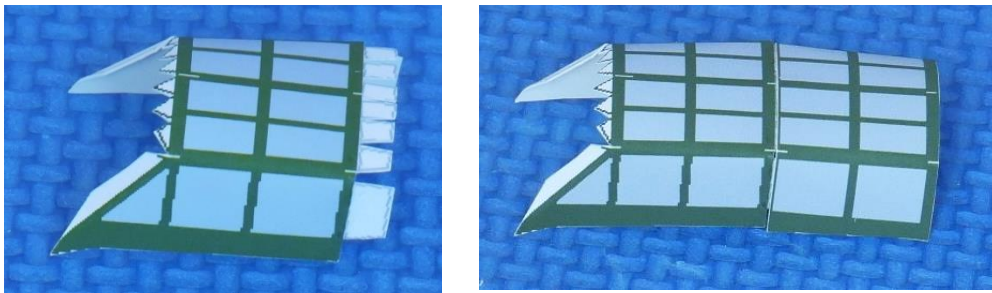


D 1 6は丸め、D 1 7とD 1 8は貼り合わせてからD 1 6に接着します。最後にD 1 9を付ければ動力銃塔が出来上がります。これは後で機体に接着します。

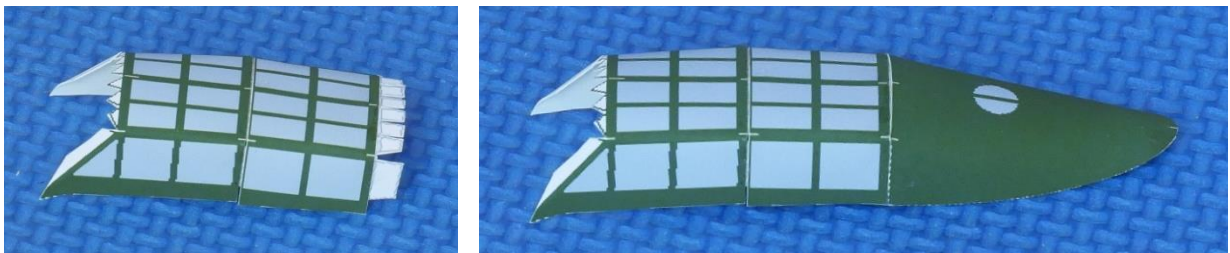


風防を作ります。

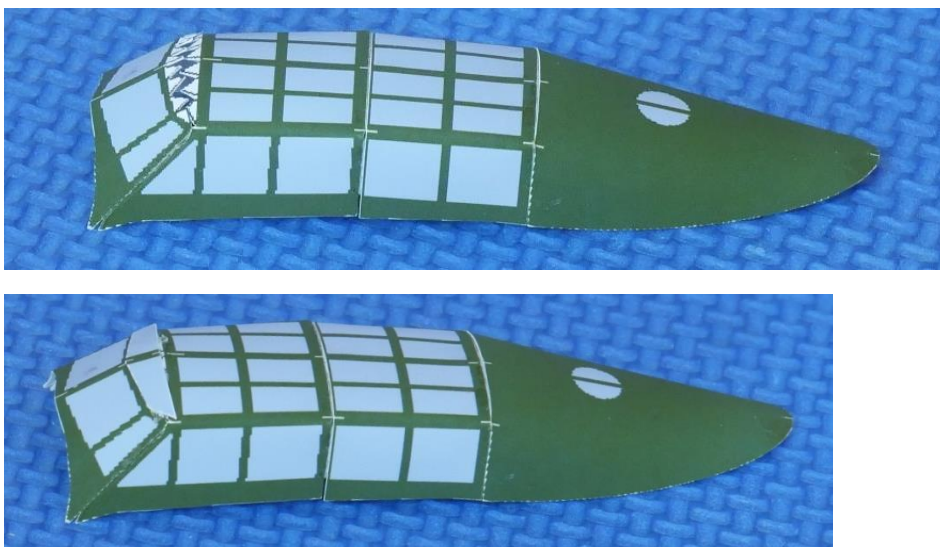
L 3にL 4を取り付け、L 5をつなげます。



L 5にL 4を取り付けL 6を連結します。



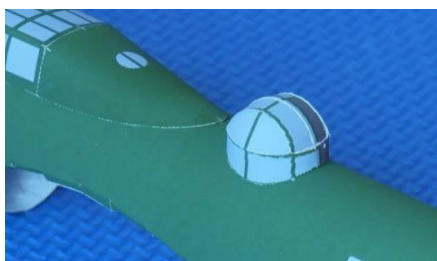
L 3にL 7を取り付け、L 8を接着します。



出来上がった風防を胴体に接着します。



風防の後ろに動力銃塔がつきます。



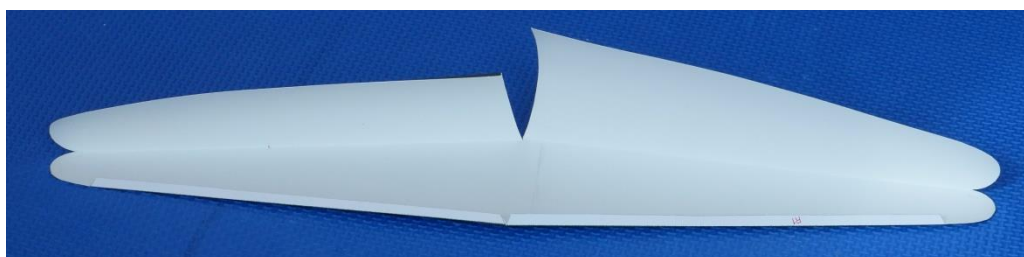
### 主尾翼の作り方

各翼とも先端に厚みを出すためのパーツを貼ります。○aの○が各翼の番号です。



### 主翼の作り方

L 1 と R 1 を連結します。

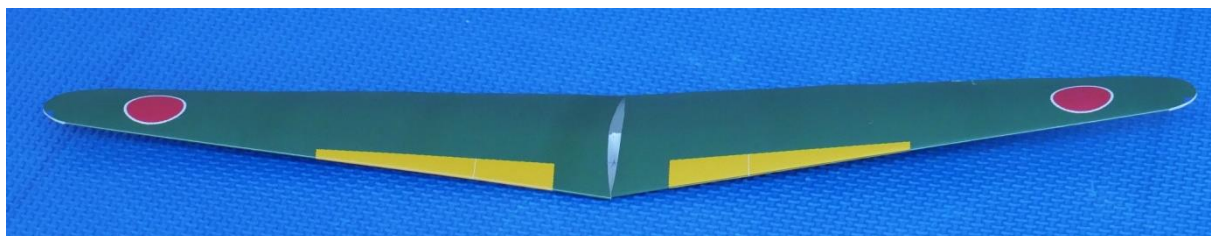


L 2 と R 2 を張り合わせ、主翼の前縁から 1/3 位のところに貼り付けます。

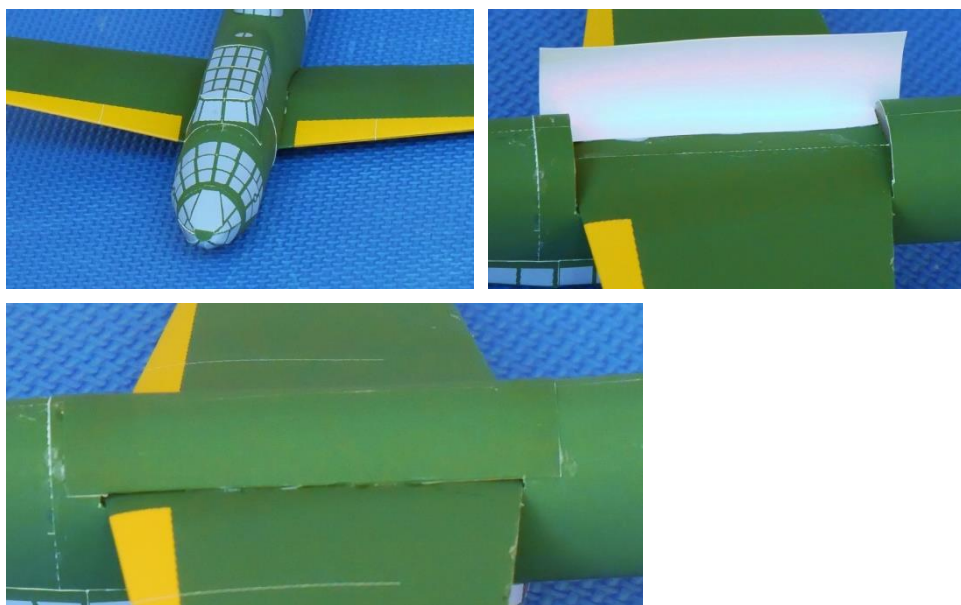




L 1 と R 1 のそれぞれの上下を張り合わせます。



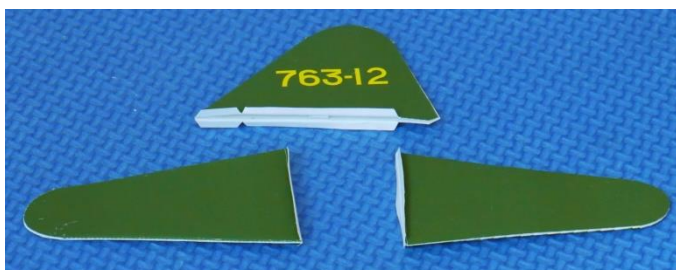
主翼と胴体を接着し、L 1 1 a と L 1 1 b で蓋をします。



#### 尾翼の作り方

R 3 から R 8 までが尾翼の部品です。

R 3 と R 4、R 5 と R 6、R 7 と R 8 が対です。

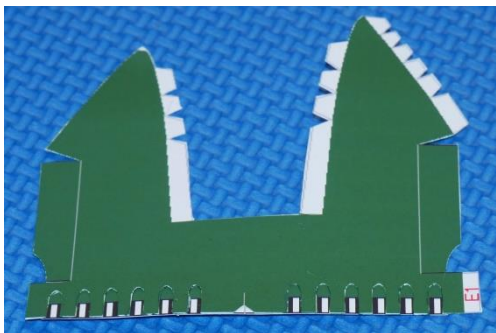


出来た尾翼を胴体に取り付けます。水平尾翼には前後がわかるようにエレベーターを描いてあります。



## エンジンの作り方

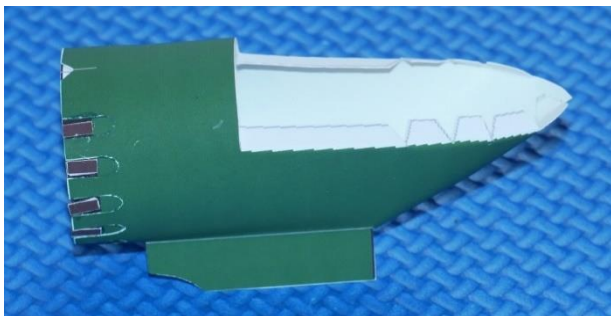
E 1 を貼り合わせます。E 1 の切り込みは中心を合わせるためのものです。



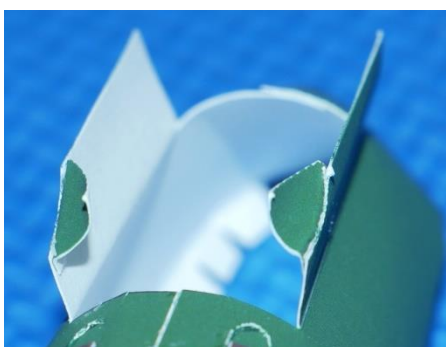
E 1 に 1 2 個の E 1 b を貼っていきます。



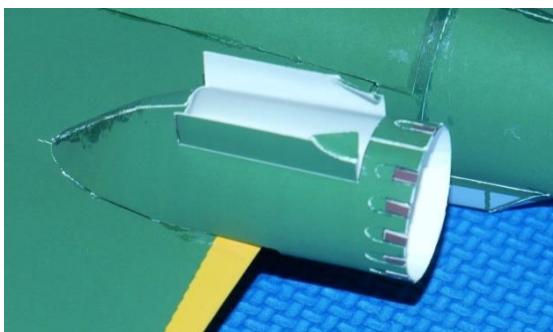
E 1 を組みます。



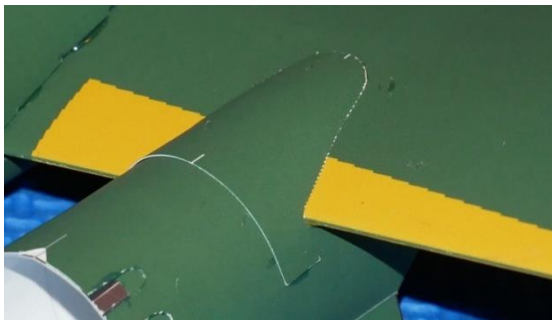
E 1 に E 1 c を取り付けます。



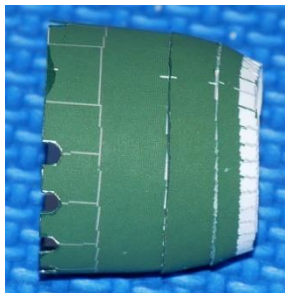
E 1 を主翼に接着します。



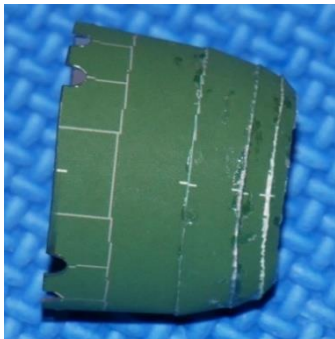
E 2 (E 3) をかぶせます。E 2 は左エンジン用、E 3 は右エンジン用なので注意してください。



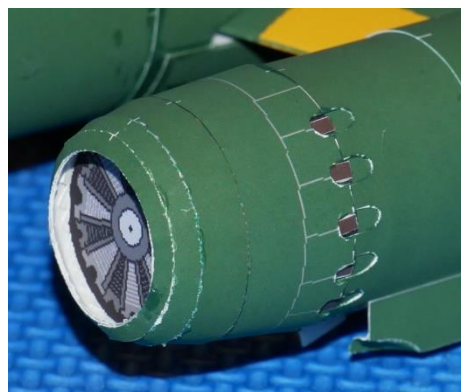
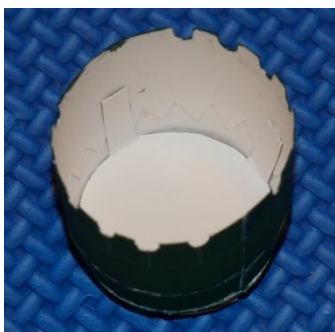
E 5 を組み立て、E 6、E 7 と接着します。



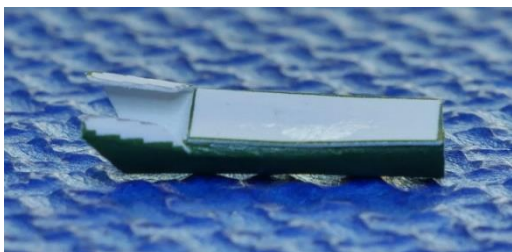
E 7 ののりしろを丸く形付け E 8 を取り付けます。



E 9 を後ろから入れて貼り付け、ナセルに取り付けます。



E 1 0 を組み立ててエンジンの下側に取り付けます。

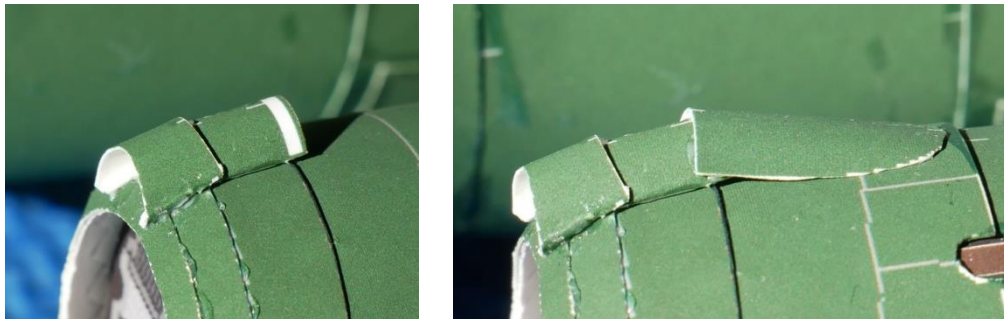




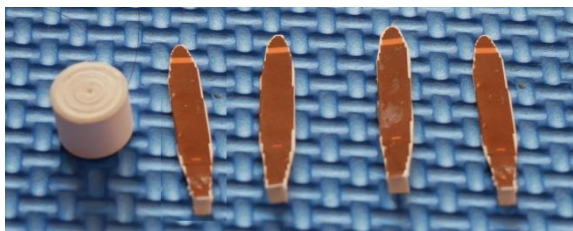
E 1 1を組み立てます。



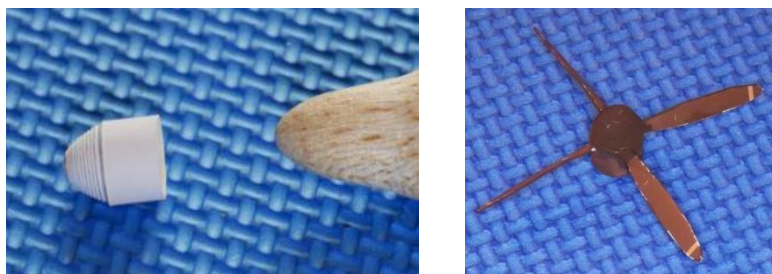
最初に中央部分をエンジンの上側に取り付け、前部分、後部分を取り付けます。



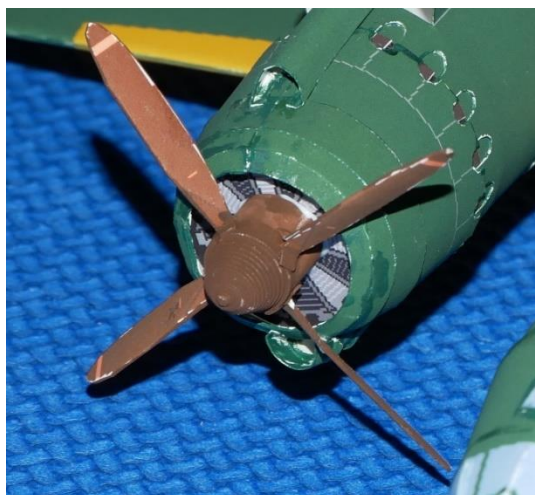
E 1 0を巻いて、E 1 1を貼り合わせます。



E 1 0ジグで押し出しスピナーの形に整形し、プロペラE 1 1を付けます。



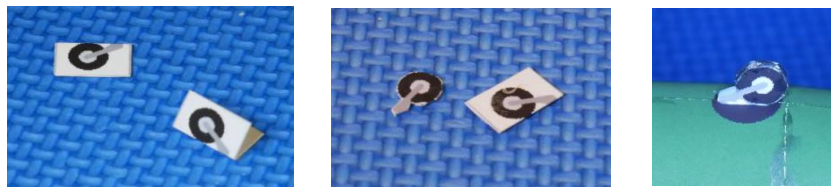
エンジンに取り付けます。





## 脚の作り方

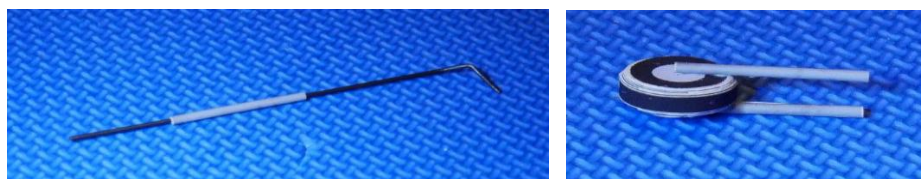
R 1 2、R 1 3を二つ折りしカッターで切り抜き、貼り合わせたら胴体へ取り付けます。



E 1 2は目印で一旦接着し丸めていき、E 1 3と続けて、巻き終わったらE 1 4を接着します。



E 1 5はピアノ線などに巻いて作り、タイヤの両側に接着します。



エンジンナセルに車軸を取り付けます。



## 機銃、アンテナの作り方

左翼のところにある型紙に合わせ、紙を丸めたり、二つ折りにして接着した紙を使って作ります。

丸める場合は、普通紙を使ったほうが細く出来ます。ちなみに、アンテナ素子と銃身は二つ合わせ、アンテナ棒は丸めたものです。機銃の太くなっている部分は普通紙を巻きました。アンテナは機体と同色、機銃は黒鉄色を塗って取り付けてください。

