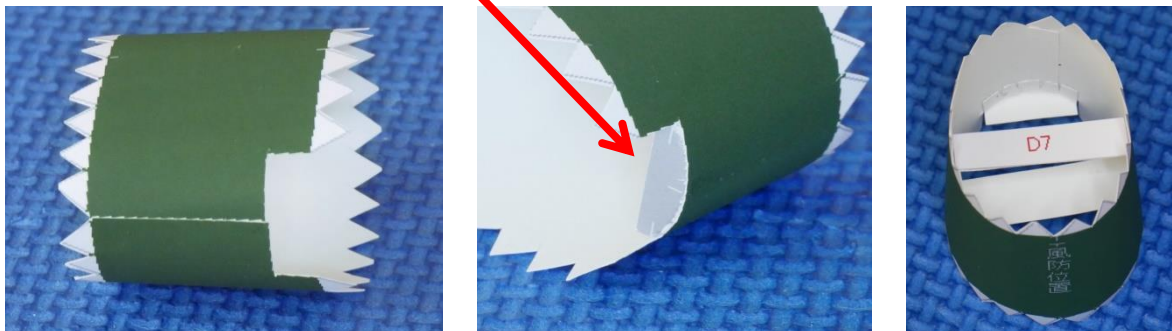


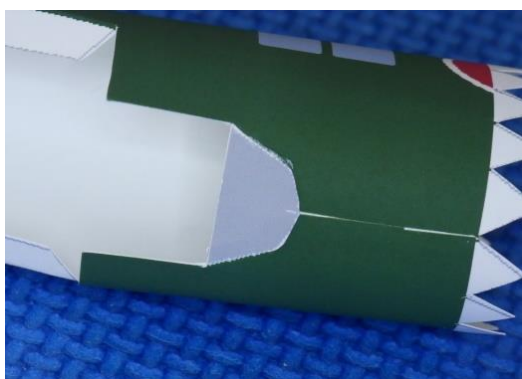
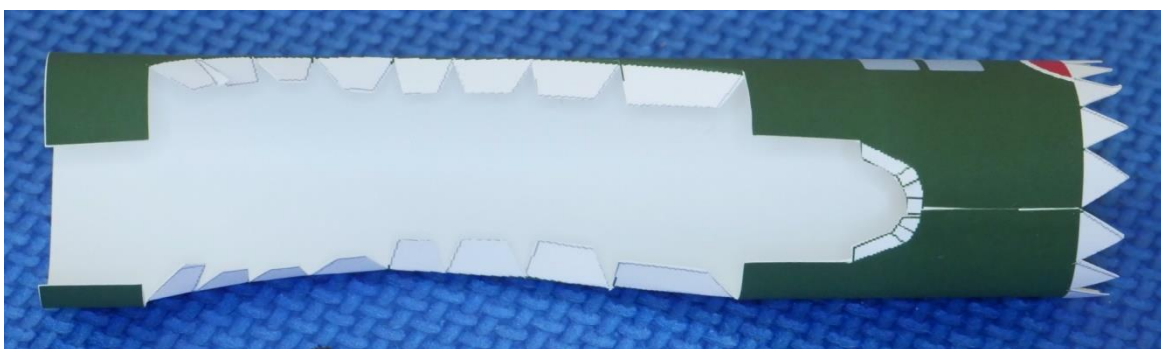
一式陸攻の作り方（24型丁）

胴体の作り方の変更部分

D 6 を丸め、切り欠きのところにD 6 a をつけます。そのあと細いほう（前側）にD 7 を、太いほう（後ろ側）にD 8 を付けます。



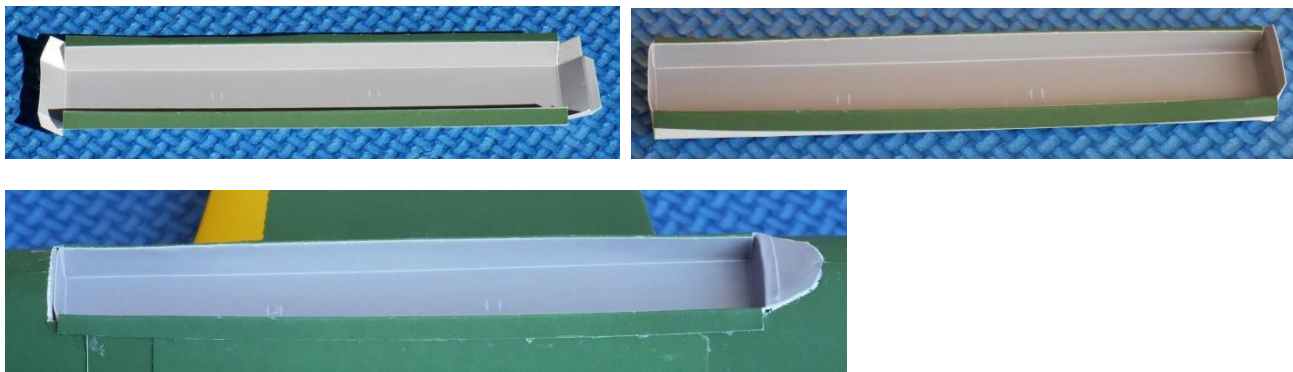
D 1 5 を丸め、後部側にD 1 5 a をつけます。



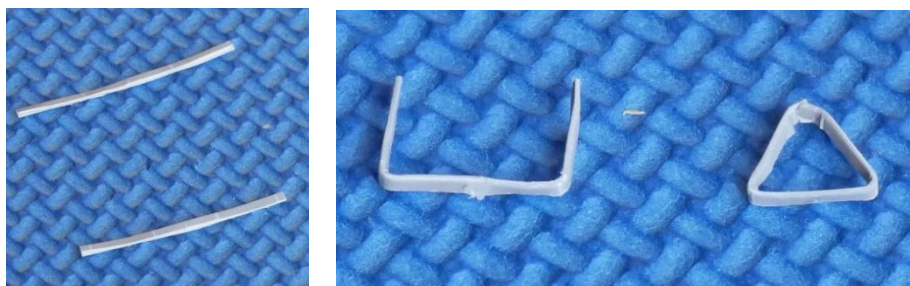
胴体と主翼を接着したら、D 1 5 b をつけます。



L 1 1 を組み立て機体に取り付けます。



L 1 2、L 1 3 を二つ折りにして接着し、形を作ります。



L 1 1 に取り付けます。L 1 2 は前側、L 1 3 は後側です。



前面の機銃は型紙に追加しました。

前面の機銃は機首の中心、アンテナの取り付けは機首の上部になります。

