

CROWN

いま、ディーゼルのイメージが変わりつつある。
多くの国産初のメカニズムが生みだす
卓越した静粛性・高出力。
そして、華麗なるスーパーデラックス、豪華に登場！
また、ディーゼル・イメージが変わる。

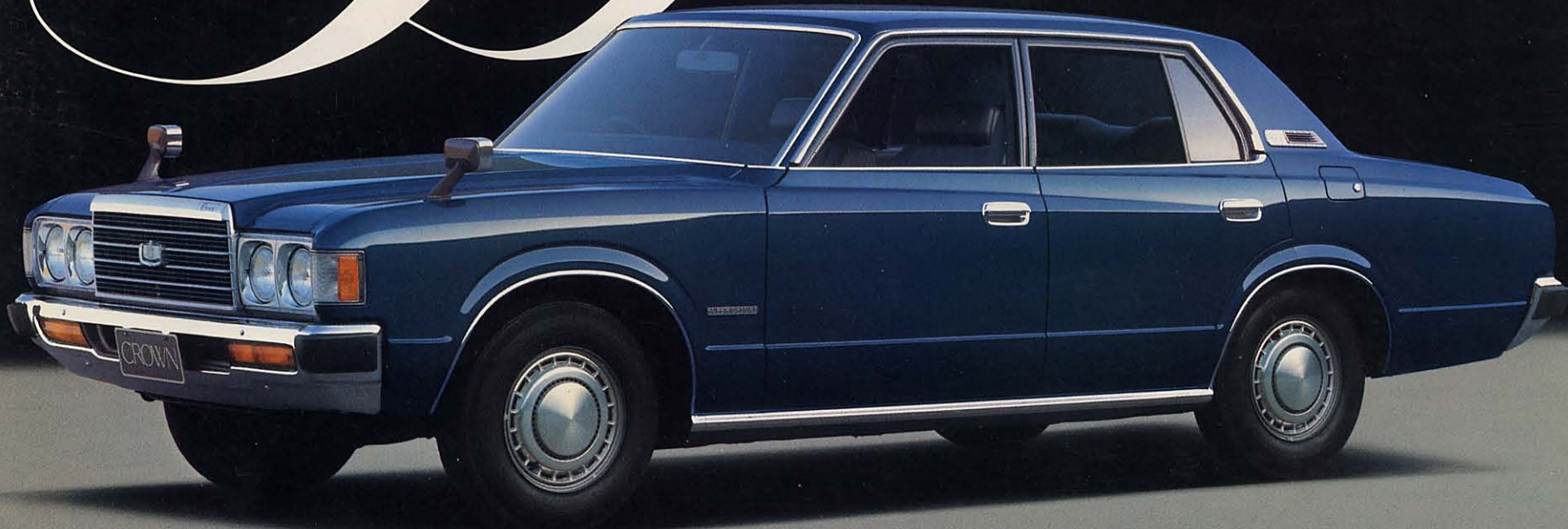
Diesel

スーパーデラックス

デラックス

デラックスA

スタンダード



国産ディーゼル初 華麗なるスーパー

ディーゼルに開花するクラウンの世界。
くつろぎのドライブ空間にご注目。



◀左の写真はスーパーデラックスの計器盤とシート(パワーステアリング装着の場合のみ4本スポークになります)

画期的なメカニズムの採用で ディーゼルを超えた ドライブビリティです。

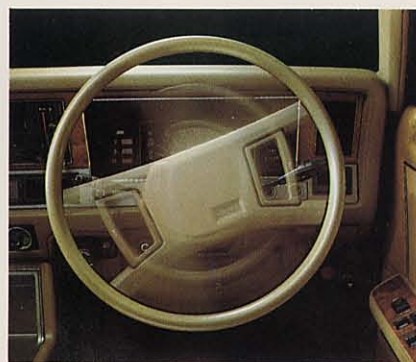
単なる経済性だけではなく、静粛性、走行性能までも徹底して追求した、クラウン・ディーゼル。OHC機構やタイミングベルト、分配型燃料噴射ポンプなど、数々の最新メカニズムを盛り込んだL型エンジン、自動車専門家のあいだでも、高い評価を得ています。

そしていま、豪華なスーパーデラックスが登場。ディーゼル乗用車に求められているものは何か、あるべき姿は何か、クラウンから、そのひとつの解答として、満を持して世に送り出します。格調の高さ、運転のしやすさが、堂々とした余裕ある走りを見せる高級ディーゼル車です。



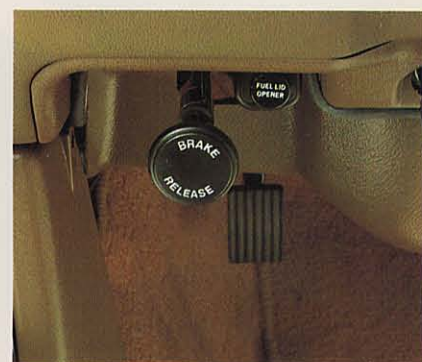
オーバードライブ付4速オートマチック

ディーゼル乗用車初のオーバードライブ付オートマチックミッション。計器盤上の切替スイッチをONにしておくだけで、自動的に4速まで入ります。高速走行時の静粛性をはじめ、燃費、発進性、加速性も一段と優れています。(S-DX)



パワーステアリング

ハンドルの切れ味がシャープで、軽い操舵力のパワーステアリング。長時間の運転や女性の方にも楽に運転ができます。もちろん、狭い場所への駐車や車庫入れも容易です。その上、路面の衝撃をやわらげる作用もあります。(DX-A以上)
注文装備



ペダル式パーキングブレーキ

パーキングブレーキをペダル式に。ペダルを踏めば、ロックします。解除は、計器盤下のノブを引くだけ。操作性の高いパーキングブレーキです。ペダルの位置も、誤って踏んでしまわないよう、充分考慮してあります。(チックス)

1のオートマチック。 デラックス登場。



外装色はパレイシャル・グリーンM

ディーゼルの中からディーゼルを選ぶ。
ご希望に合わせて4タイプ。

DELUXE



DELUXE-A



STANDARD



静かで、ハイパワーで、経済的。 ディーゼルのイメージを変えた L型エンジン。

トヨタの伝統の技術が磨いた、軽量・小型のL型エンジン。経済性、静粛性に優れ、しかも、力強いパワーを発揮する高性能エンジンです。

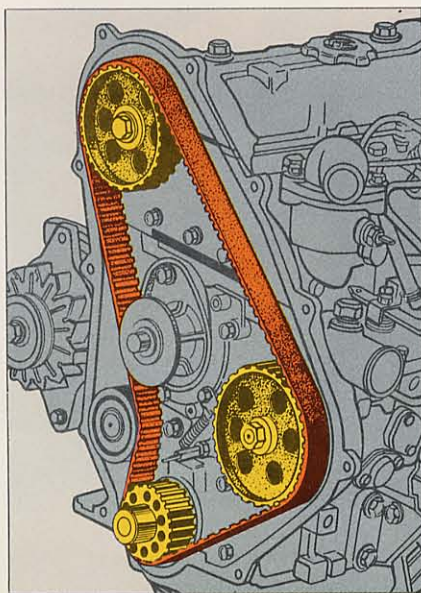
卓越した高速性能

■OHC機構

国産ディーゼル初の機構です。高速時でも吸排気がスムーズ。確かなパワーが得られます。

■オーバースクエア設計

ピストンの直径を、ピストンの運動ストロークよりも大きくした設計です。振動をおさえ、高回転域でも卓越した走行性能を生みだします。



タイミングベルト説明図

驚くほどの静粛性

■タイミングベルト

カムシャフトや燃料ポンプの駆動に、歯車付きベルトを採用。大幅な騒音の低減と軽量化を実現。ベルト交換時期にはランプが警告します。

■温度コントロール付オートカップリングファン
静かで、しかも効率のよい走行が楽しめます。

■その他

高速時の静粛性を守る3ジョイント・プロペラシャフト、吸気音をおさえるクールエアインタークを採用。さらに、フロアやエンジンルームと車室の間にも厚い吸音材を使用しています。

小さな維持費

■ポッシュ式分配型燃料噴射ポンプ

高回転域でも、的確に燃料を供給します。経済性で定評のL型エンジンとあいまって、燃費も20.0km//(60km/h定地走行テスト値)と驚くほど経済的です。また、燃料で噴射ポンプの潤滑を行なうので、噴射ポンプのオイル点検も不要。

■タフネス設計

エンジンのオーバーランを未然に防ぐメカニカルガバナナー、燃料内に混入した水を取り除く燃料水分離器を採用するなど耐久性も十分。

優れた始動性

■ワンキー操作

ガソリンエンジン同様、イグニッションキーの操作だけで、始動・停止ができます。

■強力リダクションスターター

高出力型を採用。寒冷時の始動もスムーズです。

大いなる満足感を伝えてくる 装備一覧・主要諸元

装備一覧表

車種	スーパーデラックス	デラックス	デラックスA	スタンダード
計器盤まわり				
パワーステアリング	▲	▲	▲	
水晶式時計	●			
音叉式時計		●	●	
照明付グローブボックス	●	●	●	
ランプ断線ウォーニング	●	●	●	
燃料残量警告灯	●	●	●	
タイミングベルト交換警告灯	●	●	●	●
アイドルアジャスター	●	●	●	●
室内装備				
後席シガーライター	●	●		
後席パーソナルランプ	●	●		
AMラジオ			●	▲
AM/FMサーチ式ラジオ		●		
AM/FMマルチサーチ式ラジオ	●(4スピーカー)			
AM/FM一体式アンテナ	●	●	●	
カセットカーステレオ	▲	▲	▲	
空調				
*ヒーター(リヤダクト付)	●	●	●	●
エアコン	▲	▲	▲	▲(フロントクーラー)
視界				
コンシールドワイパー	●(フルコンシールド)	●	●	●
間けつ式ワイパー	●	●	●	
電動リモコン式フェンダーミラー	●	●	●	
脱着式防眩インナーミラー	●	●	●	●
熱線式リヤウインドウデフォグガー	●	●	●	
安全・快適装備				
ランバーサポート(5人乗り車・運転席)	●	●	●	
後席センターアームレスト	●	●	●	
前席ELR付3点式シートベルト	●	●	●	●
後席NLR付2点式シートベルト	●	●	●	●
パワーウィンドウ	●			
電磁式ドアロック	●	●		
電磁式トランクオープナー	●	●	●	▲(ケーブル)
フューエルリッドオープナー	●	●	●	
オートカップリングファン	●	●	●	●
3ジョイントプロペラシャフト	●	●	●	●
前輪ディスクブレーキ	●	●	●	
ペダル式パーキングブレーキ(オートマチック車)	●			
P&Bバルブ	●	●	●	●
タイヤ				
*185SR14スチールラジアル	▲	▲	▲	

● 標準装備 ▲ 注文装備

*寒冷地は普通ラジアルになります。*ヒーターには分離型と一体型があります。

主要諸元一覧表

車種	スーパーデラックス	デラックス	デラックスA	スタンダード
<4速コラムシフト>		LS100-EJD (スプリット)	LS100-EJB (ベンチ)	LS100-EJR (ベンチ)
(4速フロアシフト)				LS100-EKR (セパレート)
[5速フロアシフト]		LS100-EMF (セパレート)	LS100-EMD (セパレート)	LS100-EMB (セパレート)
(オーバードライブ付 4速フロアシフト)		LS100-EHF (セパレート)		
寸法				
全長	mm	4690		4680
全幅	mm	1690		
全高	mm	1440		1445
ホイールベース	mm	2690		
トレッド(前)	mm	1415		1405
トレッド(後)	mm	1380		1375
最低地上高	mm	175		185
室内長	mm	1870		
室内幅	mm	1445		
室内高	mm	1145		
車両重量	kg	[1405] [(1410)]	<1365> [1380]	<1355> [1365]
乗車定員	名	5		6(5)
性能				
登坂能力	tan θ	0.38		0.34
最小回転半径	m	5.5(車体6.1)		
燃料消費率	km/l	[20.0] [(17.0)]	<19.5> [20.0]	<19.5> [19.5]
エンジン				
型式	L型			
種類・シリンダー数	4気筒直列OHC			
内径×行程	mm	90.0×86.0		
総排気量	cc	2188		
圧縮比	21.5			
最高出力	PS/rpm	72/4200		
最大トルク	kg-m/rpm	14.5/2000		
噴射ポンプ	分配型燃料噴射ポンプ			
使用燃料/燃料タンク容量	軽油・72			
走行伝導装置				
変速比	第1速	[(2.450)]	<3.579> [3.287]	<3.579> (3.579)
	第2速	[(1.450)]	<2.081> [2.043]	<2.081> (2.081)
	第3速	[(1.000)]	<1.397> [1.394]	<1.397> (1.397)
	第4速	[(0.689)]	<1.000> [1.000]	<1.000> (1.000)
	第5速	—	<—> [0.853]	—
	後退	[(2.222)]	<4.399> [4.039]	<4.399> (4.399)
最終減速比	[(4.556)] <3.909> [4.300]			
ステアリング形式・歯車比	ボルトナット式20.5~23.6			
主ブレーキ形式	油圧真空助力装置付(前)ディスク(後)リーディングトレーリング			
サスペンション	(前)ウィッシュボーン式コイルばね (後)車軸式コイルばね			
タイヤ(前・後)	6.95-14-4			6.40-14-4

道路運送車両法による新型車届出書数値。燃料消費率：60km/h定地走行テスト値による。

このカタログについての
お問い合わせは下記へ
トヨタ自動車販売株式会社
販売拡張部
東京都千代田区九段南2-3-18

内容は昭和53年9月現在のものです。
本仕様、装備ならびに外装色、内装色等は
予告なく変更することがあります。

愛される車をめざして

TOYOTA