

Monthly
Data
Report

Information at Shizuoka

新聞折込広告データ

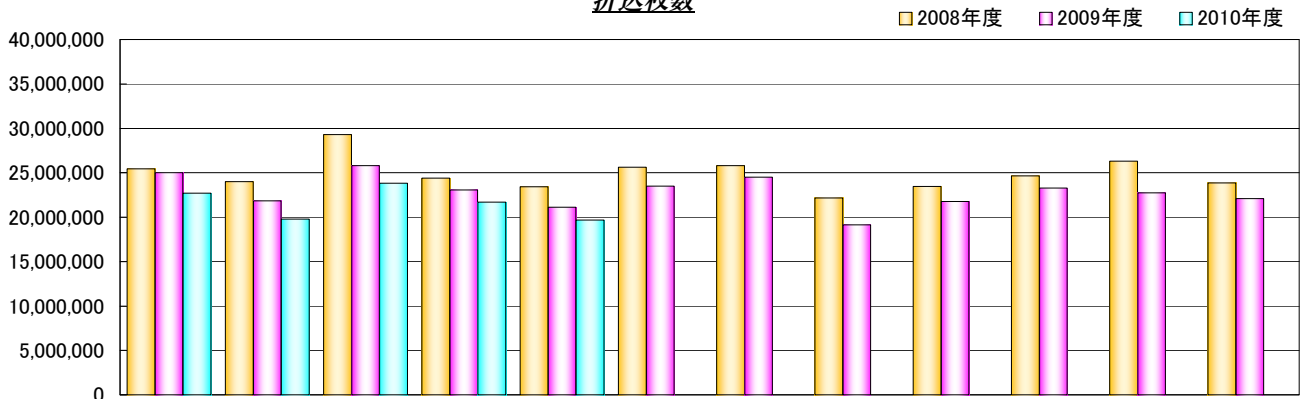
《2010年5月度データ》

1世帯当たりの曜日別平均折込枚数と年間：折込枚数・広告主件数推移【前年対比】

【単位：枚】

	月	火	水	木	金	土	日	合計
2008年	8.8	13.7	16.0	16.4	15.6	32.1	10.9	16.7
2009年	8.3	13.1	13.5	16.6	17.7	26.4	8.0	15.0
2010年	9.7	11.6	12.0	14.0	15.6	26.1	8.1	14.0

折込枚数

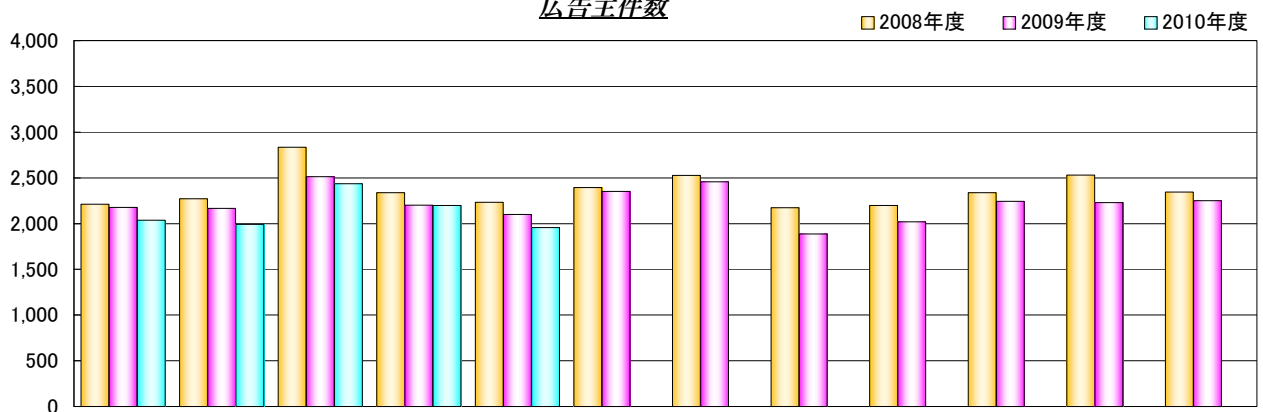


前年対比・前々年対比

	1月	2月	3月	4月	5月	6月	7月	8月	9月	10月	11月	12月
2008・10年	89.3%	82.4%	81.3%	88.9%	84.0%	0.0%	0.0%	0.0%	0.0%	0.0%	0.0%	0.0%
2009・10年	90.8%	90.5%	92.2%	94.2%	93.1%	0.0%	0.0%	0.0%	0.0%	0.0%	0.0%	0.0%

2008・09年	98.3%	91.1%	88.1%	94.5%	90.2%	91.7%	94.9%	86.3%	92.8%	94.6%	86.4%	92.7%
----------	-------	-------	-------	-------	-------	-------	-------	-------	-------	-------	-------	-------

広告主件数



前年対比・前々年対比

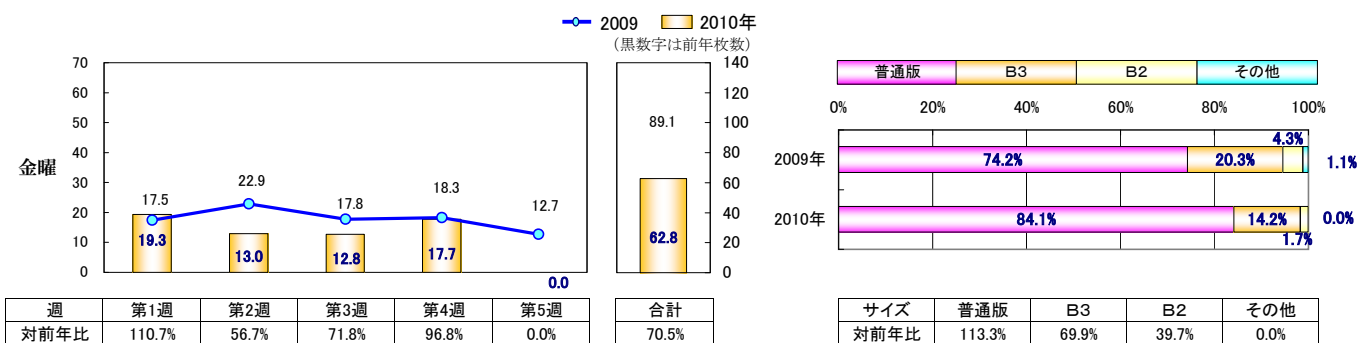
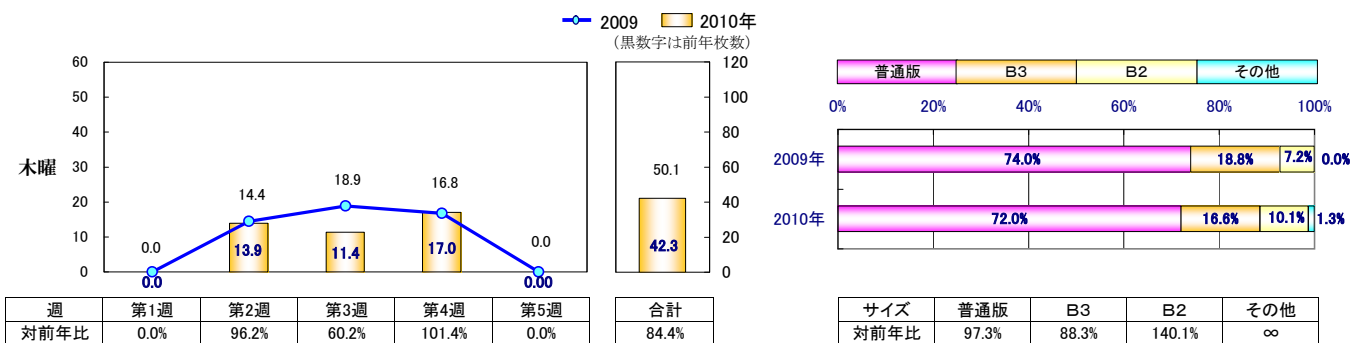
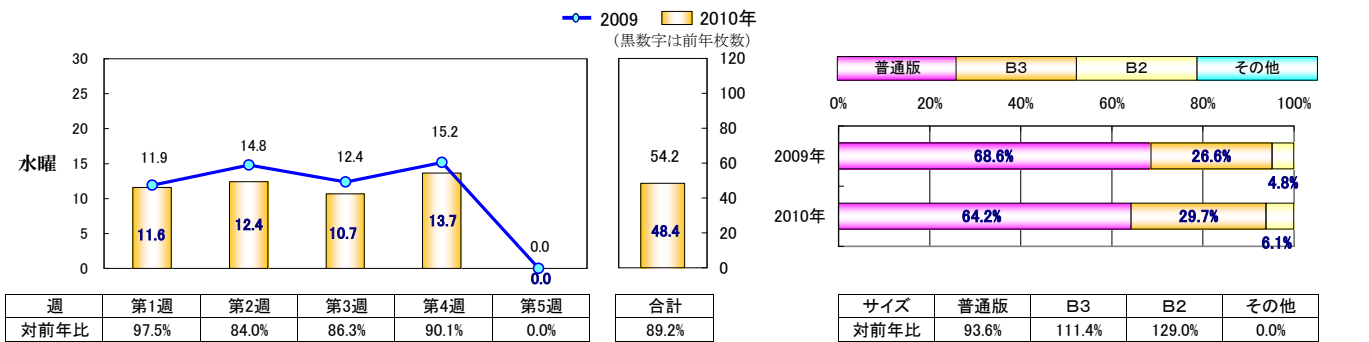
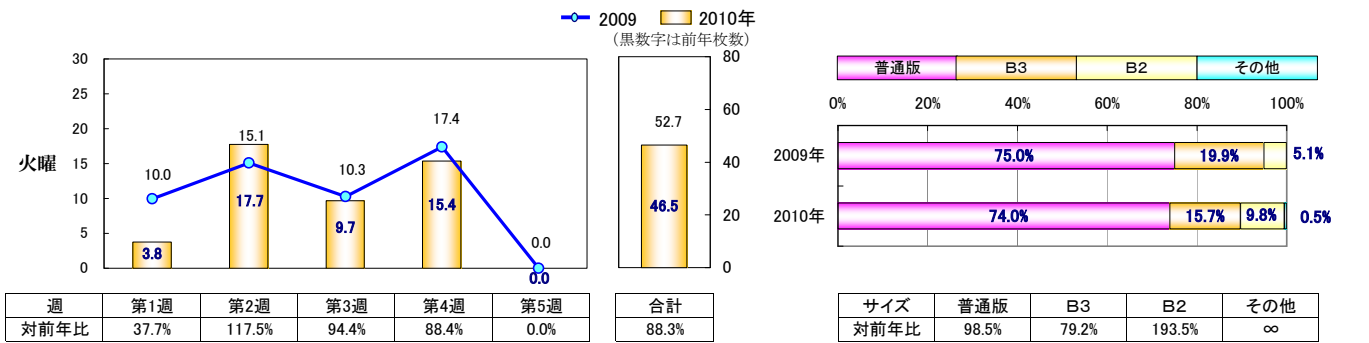
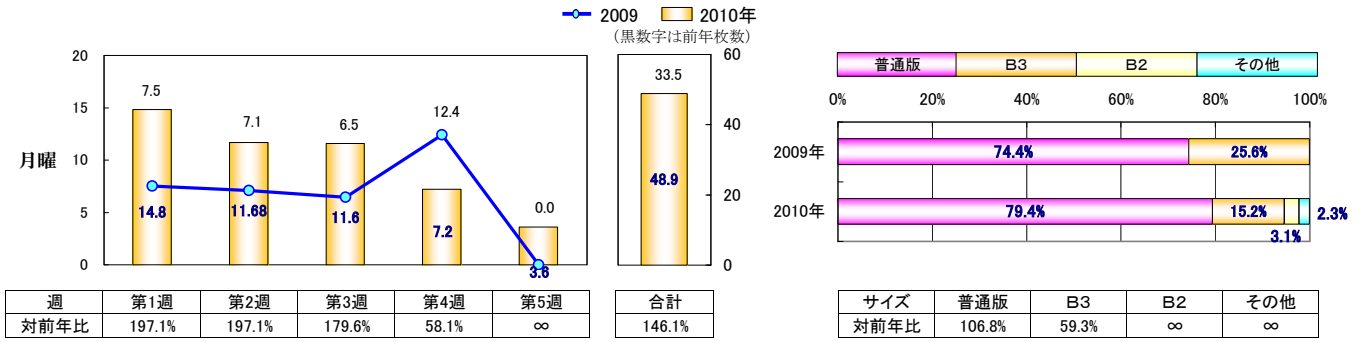
	1月	2月	3月	4月	5月	6月	7月	8月	9月	10月	11月	12月
2008・10年	92.0%	87.7%	85.9%	93.9%	87.6%	0.0%	0.0%	0.0%	0.0%	0.0%	0.0%	0.0%
2009・10年	93.5%	92.0%	97.1%	99.8%	93.1%	0.0%	0.0%	0.0%	0.0%	0.0%	0.0%	0.0%

2008・09年	98.5%	95.3%	88.5%	94.1%	94.1%	98.2%	97.3%	86.8%	91.9%	96.0%	88.0%	96.0%
----------	-------	-------	-------	-------	-------	-------	-------	-------	-------	-------	-------	-------

曜日別平均折込枚数調査【月～金曜日】

【データ：浜松市内中心地区専売店調査】

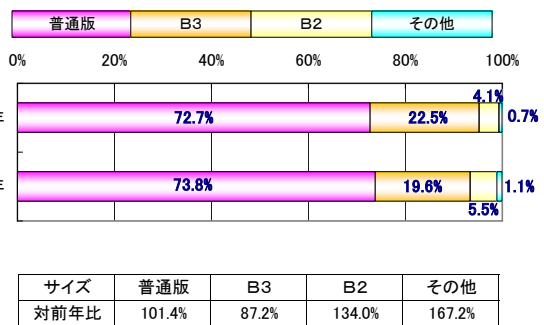
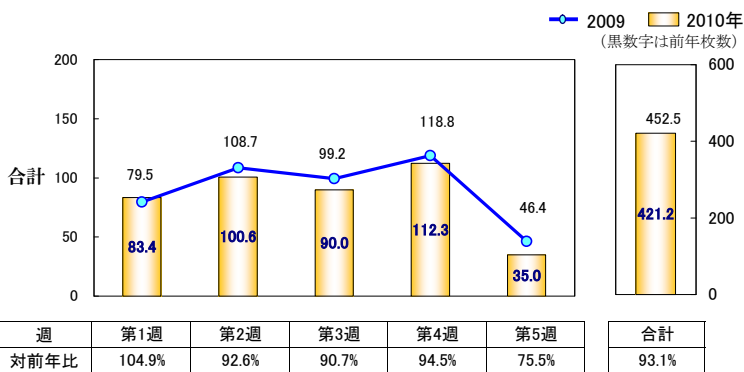
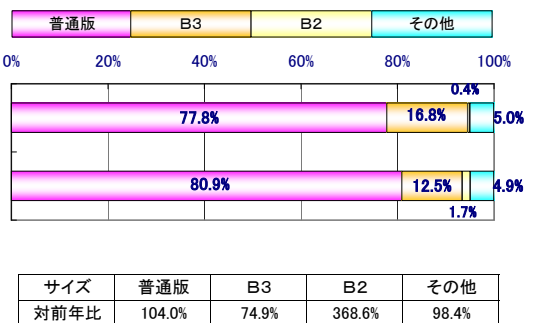
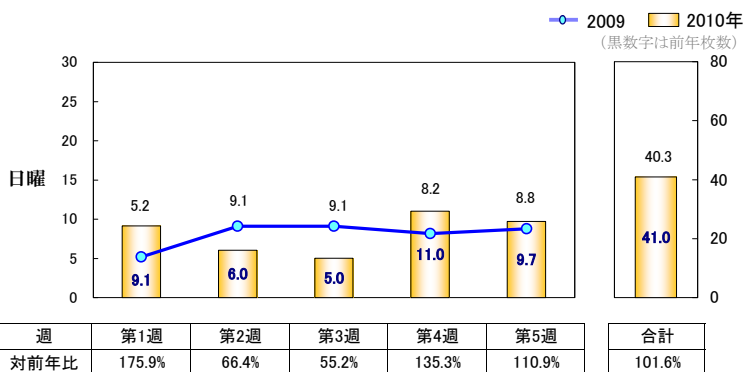
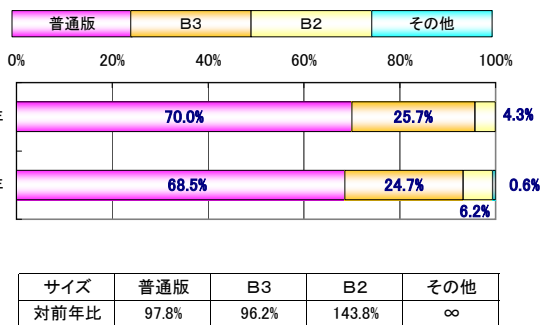
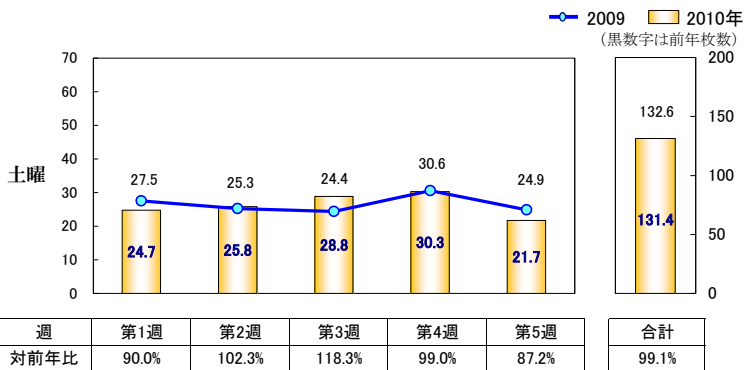
各週の一世帯当たりの曜日別平均折込枚数とサイズ構成比



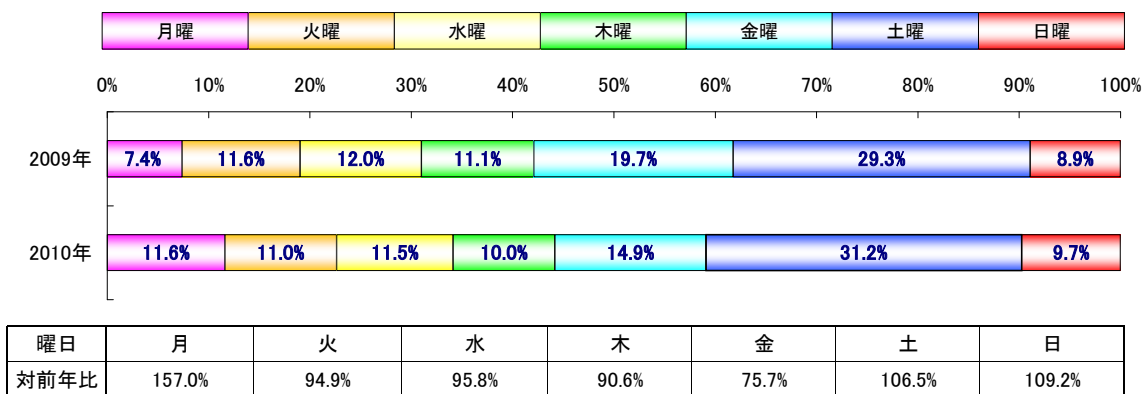
曜日別平均折込枚数調査【土・日曜日・合計】

【データ:浜松市内中心地区専売店調査】

各週の一世代当たりの曜日別平均折込枚数とサイズ構成比

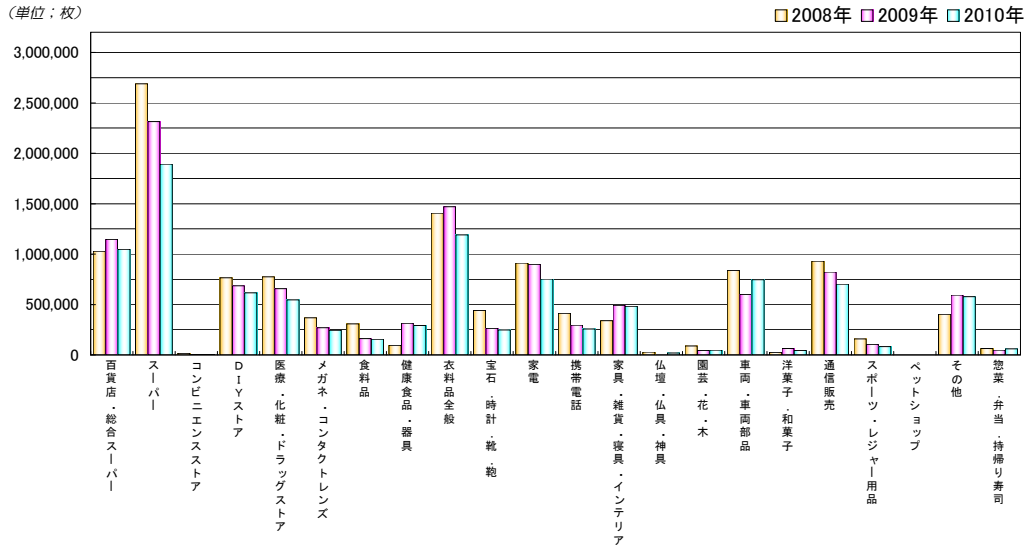


月間:折込出稿量による曜日別構成比



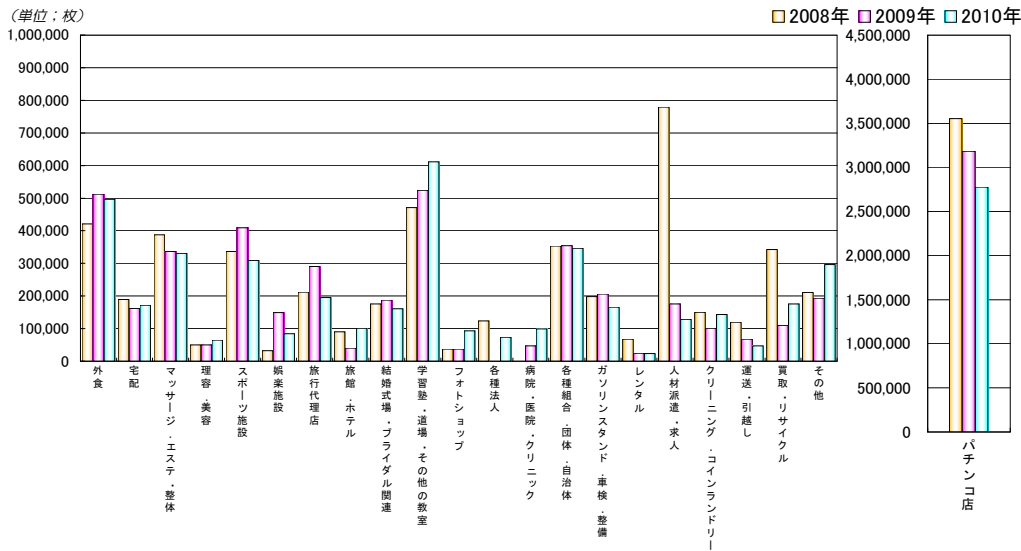
月間：折込枚数による業種別出稿量【対前年比】

小売業調査



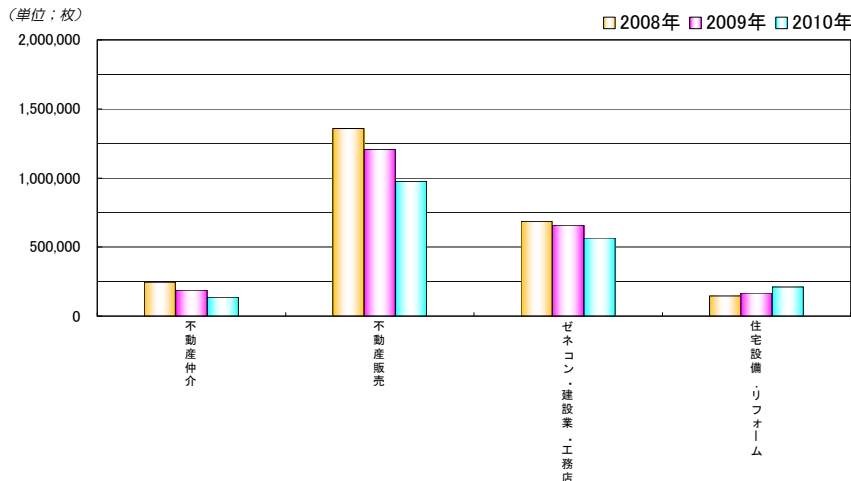
業種	対前年比
百貨店・総合スーパー	91.4%
スーパー	81.8%
コンビニエンスストア	195.9%
DIYストア	89.9%
医療・化粧品・ドラッグストア	83.0%
メガネ・コンタクトレンズ	91.3%
食料品	96.4%
健康食品・器具	92.4%
衣料品全般	81.1%
宝石・時計・靴・鞆	94.1%
家電	83.5%
携帯電話	87.2%
家具・雑貨・寝具・インテリア	97.9%
仏壇・仏具・神具	0.0%
園芸・花・木	108.7%
車両・車両部品	123.8%
洋菓子・和菓子	68.2%
通信販売	85.3%
スポーツ・レジャー用品	78.7%
ペットショップ	0.0%
その他	96.9%
惣菜・弁当・持帰り寿司	127.0%
小売業合計	89.0%

サービス業調査



業種	対前年比
外食	96.9%
宅配	106.2%
マッサージ・エステ・整体	98.4%
理容・美容	129.2%
スポーツ施設	75.5%
娯楽施設	56.7%
旅行代理店	67.4%
旅館・ホテル	255.2%
結婚式場・ブライダル関連	85.7%
学習塾・道場・その他の教室	116.6%
フォトショップ	249.9%
各種法人	∞
病院・医院・クリニック	208.8%
各種組合・団体・自治体	97.9%
ガソリンスタンド・車検・整備	80.4%
レンタル	96.7%
人材派遣・求人	73.3%
クリーニング・コインランドリー	142.0%
運送・引越し	69.2%
買取・リサイクル	159.7%
その他	153.5%
パチンコ店	87.3%
サービス業合計	96.3%

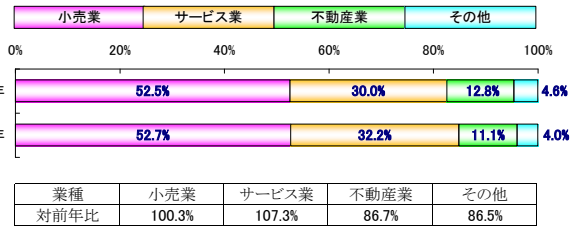
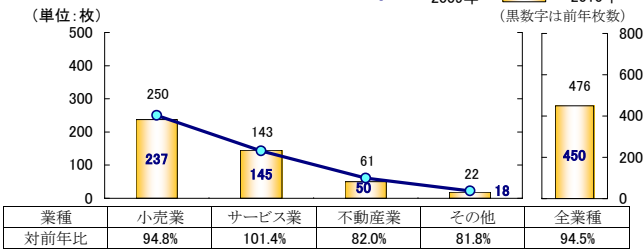
不動産業調査



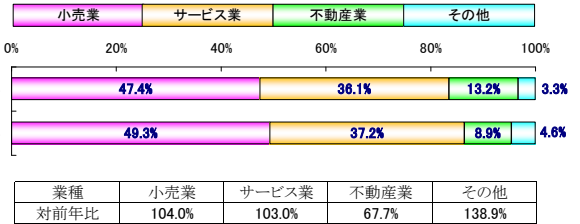
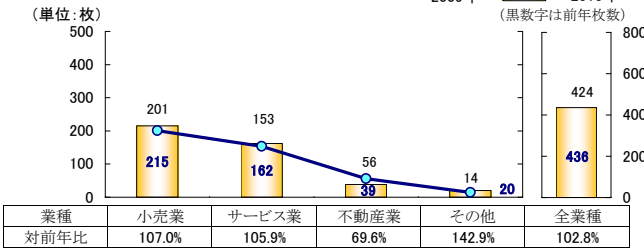
業種	対前年比
不動産仲介	73.1%
不動産販売	80.9%
ゼネコン・建設業・工務店	85.9%
住宅設備・リフォーム	125.7%
不動産業合計	85.1%

各地区の月間：業種別折込枚数と業種別構成比【対前年比】

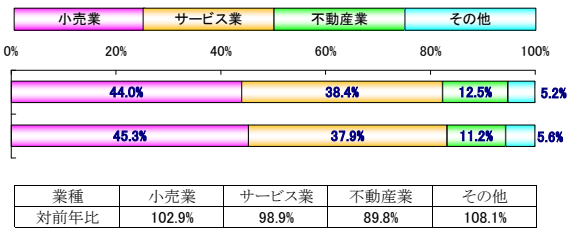
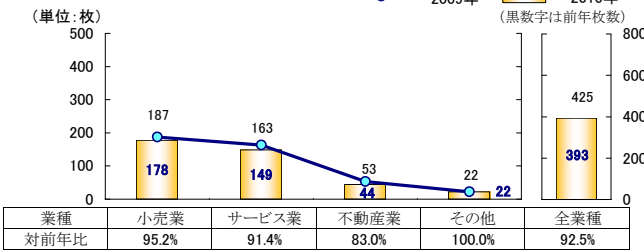
浜松市飯田地区



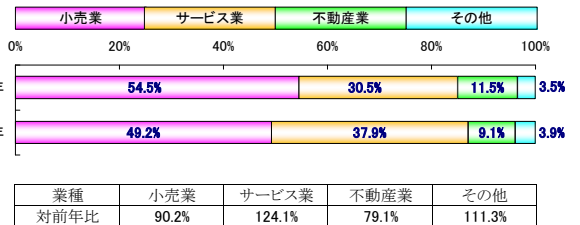
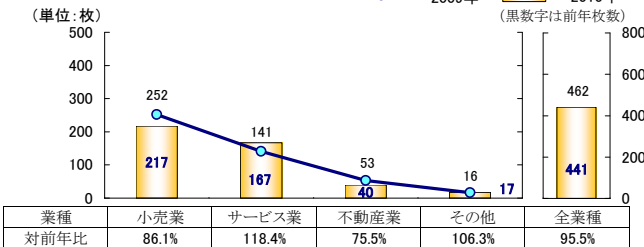
浜松市将監地区



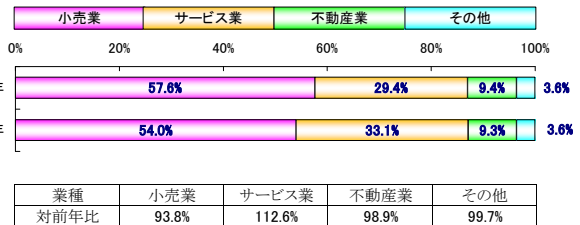
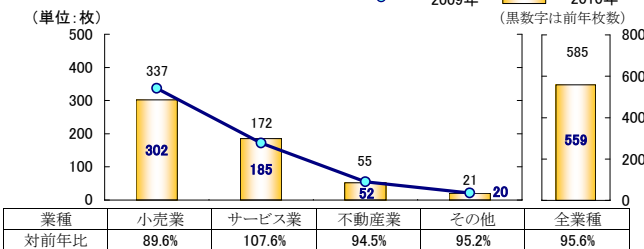
浜松市富塚東地区



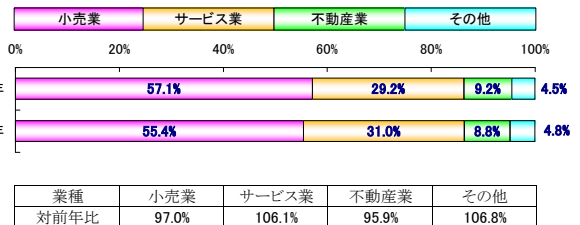
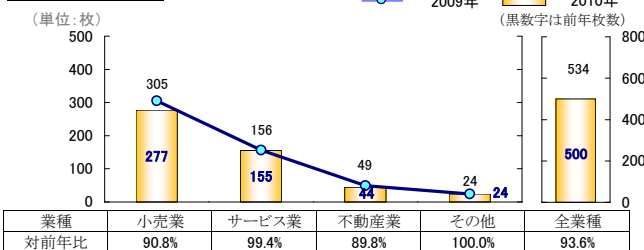
浜松市有玉地区



浜松市初生地区

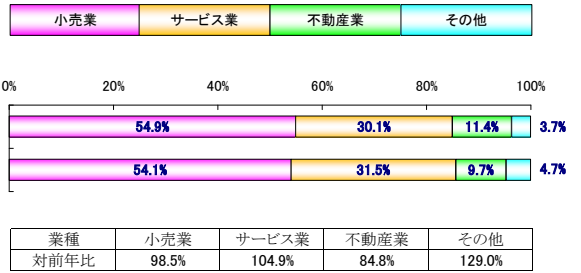
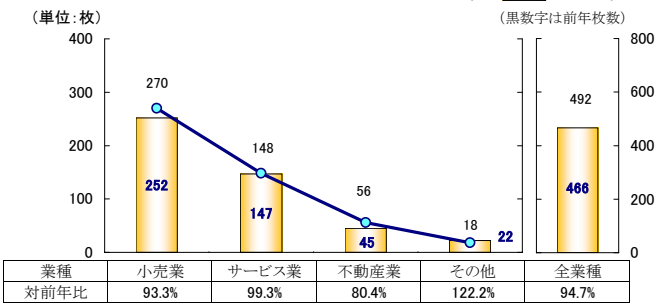


浜松市北部地区

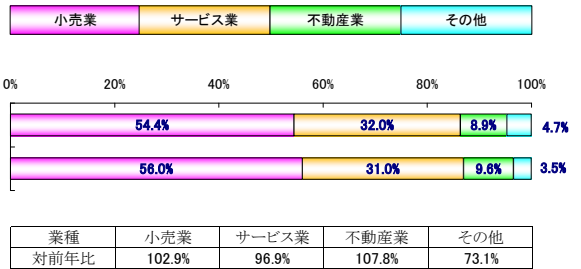
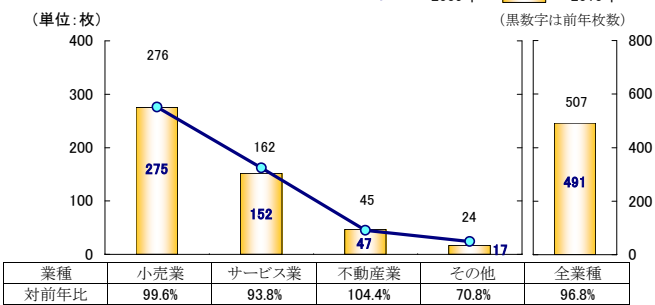


各地区の月間：業種別折込枚数と業種別構成比【対前年比】

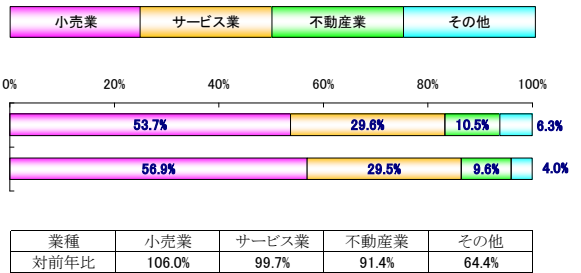
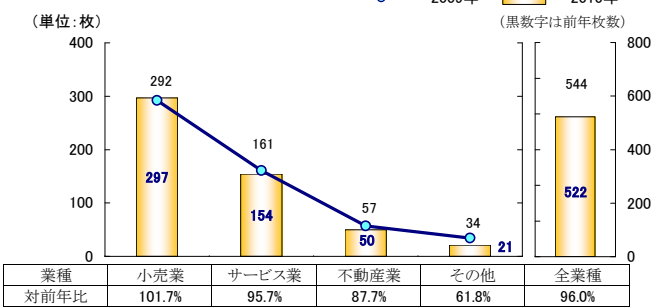
湖西周辺エリア



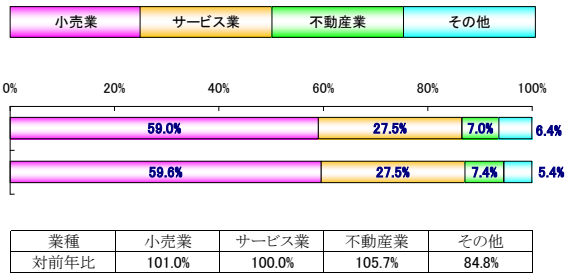
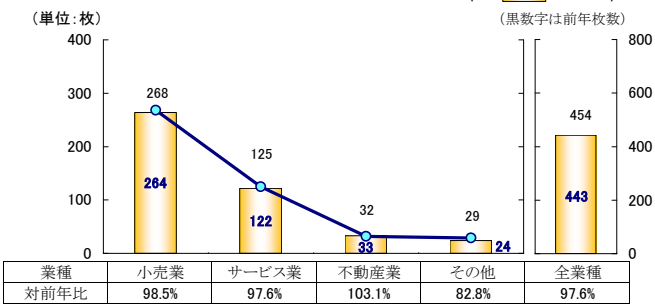
磐田周辺エリア



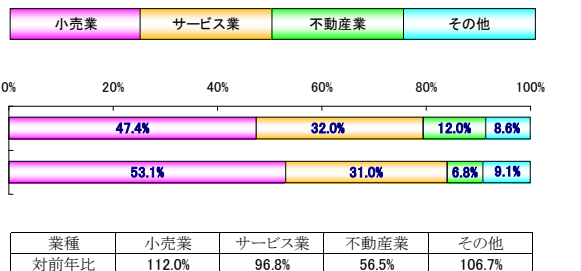
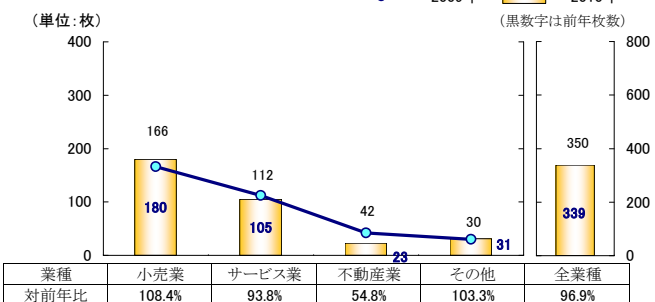
袋井周辺エリア



掛川周辺エリア



菊川・榛原周辺エリア



★ 休刊日のご案内

7月の休刊日はございません

平成22年8月9日(月)

《7月の搬入締切日時のご案内》

折込日	折込地区・締切日時 静岡県西部地区
7月18日(日)	7月16日(金) 正午
7月19日(月)	
7月20日(火)	
7月21日(水)	7月17日(土) 正午
7月22日(木)	7月20日(火) 正午



《お盆休暇における搬入締切日時のご案内》

折込日	折込地区・締切日時 静岡県西部地区
8月13日(金)	8月11日(水) 正午
8月14日(土)	
8月15日(日)	
8月16日(月)	8月12日(木) 正午
8月17日(火)	
8月18日(水)	
	8月16日(月) 正午

※折込配布地区の指示・御依頼は搬入日以前にご連絡ください。

※静岡県中・東部、又は県外の折込は担当までご連絡下さい。

※佐久間・水窪の折込は担当までご連絡下さい

※8月13日(金)～8月15日(日)迄を休業とし、8月16日(月)より営業させていただきます。

参議院選挙に伴い折込広告不可日のご案内

参議院選挙に際しまして、投開票日翌日の朝刊には開票結果が掲載されます。それに伴い、新聞の印刷時間が通常より遅れることが予想されます。静岡県の新聞販売店では、選挙の投開票日翌日【7月12日月曜日】の朝刊への折込広告は取り扱わないこととなりました。

Monthly Topics

- ・ 折込明細表更新 (2010年下期)
- ・
- ・

イベント情報

イベント名	開催日	開催会場
ポリショイサーカス	8月27～30日	浜松アリーナ

株式会社

浜松中日サービスセンター

〒435-0028静岡県浜松市南区飯田町742番地

TEL (053) 466-0547 FAX (053) 466-0560

<http://www.h-csc.com/>

E-mail:Chunichi-info@h-csc.com

