

I 概要

1. 沿革

昭和47年5月	中遠地区広域市町村圏事務組合を設立 構成市町村：磐田市、袋井市、福田町、竜洋町、浅羽町、森町 豊田村（現豊田町）、豊岡村
昭和48年6月	磐田市向笠地内に不燃物処理センター完成（平成9年3月廃止）
平成元年9月	ふるさと市町村圏に選定される。
平成元年11月	サングリーン遠州振興基金を設置
平成6年3月	袋井市宇刈地内に一般廃棄物最終処分場完成
平成9年1月	磐田市新貝地内に粗大ごみ処理施設完成

2. 事業事務

- 1) 広域市町村圏計画の策定に関する事務
- 2) 広域市町村圏計画の実施についての連絡調整に関する事務
- 3) 広域市町村圏計画に基づく、次に掲げる地域振興整備事業の実施に関する事務
 - ア 広域交通網調査研究事業
 - イ 広域人材活用・育成事業
 - ウ 広域観光事業
 - エ 広域文化・スポーツ振興事業
 - オ 広域産業振興事業
- 4) 不燃性ごみ処理施設及び一般廃棄物最終処分場の設置、管理及び運営に関する事務

3. 構成団体（面積・人口・世帯数）

磐田市、袋井市、福田町、竜洋町、浅羽町、森町、豊田町、豊岡村の2市5町1村

市町村名	面積 (k㎡)	平成15年4月1日 人口(人)	平成15年4月1日 世帯数(世帯)
磐田市	64.27	86,066	29,630
袋井市	80.10	60,263	19,657
福田町	16.59	19,559	5,579
竜洋町	23.62	19,229	5,809
浅羽町	28.46	18,921	5,670
森町	133.84	20,984	5,836
豊田町	19.82	28,994	9,382
豊岡村	39.78	11,498	3,177
合計	406.48	265,514	84,740

中遠地区広域市町村圏事務組合 2市5町1村人口推移

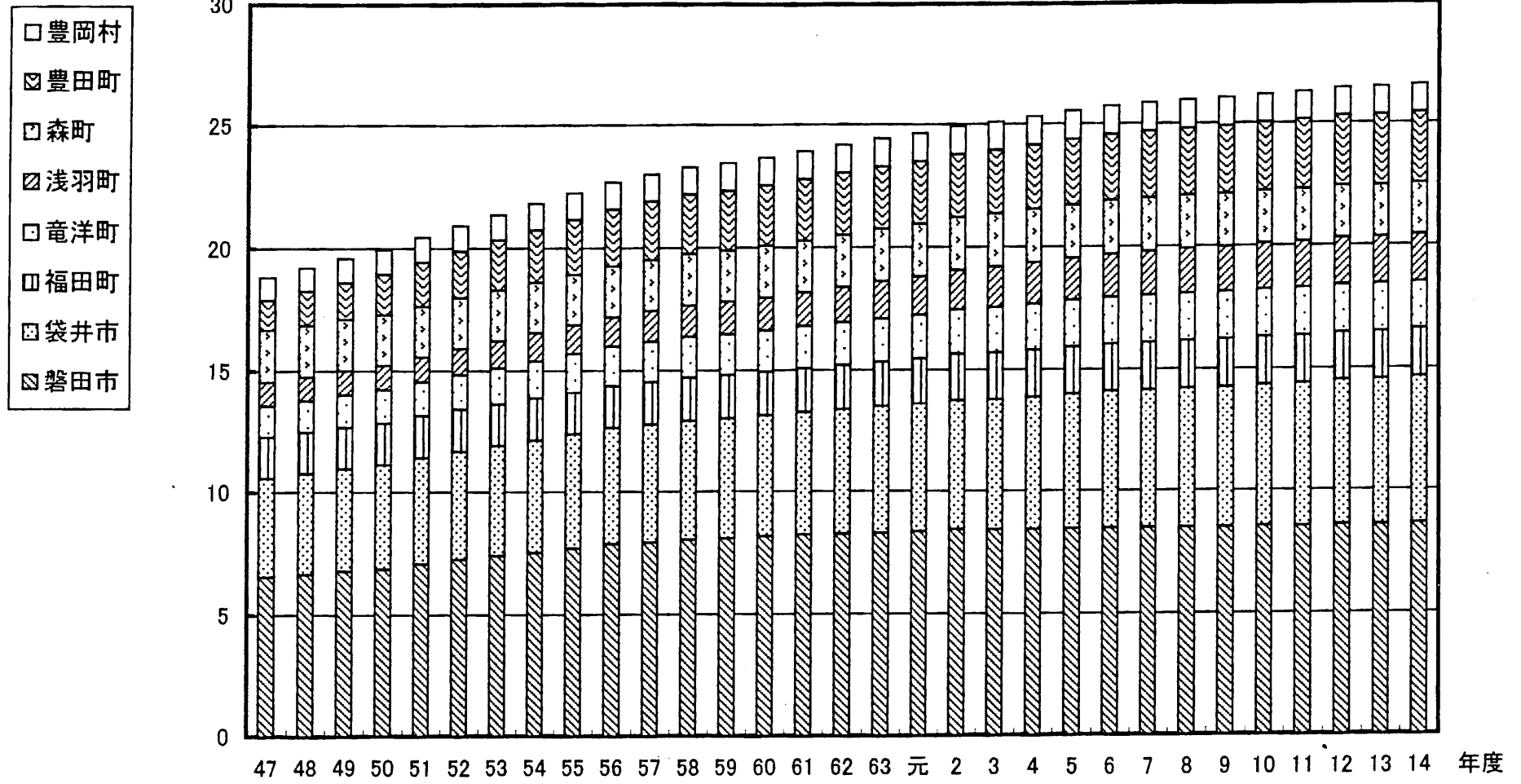
各該当年度末日現在

単位:人

年度	磐田市	袋井市	福田町	竜洋町	浅羽町	森町	豊田町	豊岡村	合計
47	65,392	40,276	16,869	12,657	9,971	21,334	12,391	9,334	188,224
48	66,417	40,972	16,931	12,970	10,091	21,230	13,761	9,612	191,984
49	67,589	41,846	16,901	13,337	10,165	20,981	15,107	9,926	195,852
50	68,616	42,478	16,968	13,746	10,258	20,758	16,555	10,072	199,451
51	70,695	43,270	17,038	14,158	10,359	20,760	17,978	10,198	204,456
52	72,452	44,139	17,057	14,528	10,678	20,734	19,181	10,369	209,138
53	73,797	44,950	17,116	15,012	11,182	20,817	20,261	10,448	213,583
54	75,257	45,778	17,194	15,502	11,481	20,758	21,224	10,732	217,926
55	76,900	46,647	17,222	15,927	11,789	20,661	22,263	10,843	222,252
56	78,566	47,494	17,422	16,160	12,134	20,724	22,946	11,010	226,456
57	79,296	48,123	17,824	16,358	12,688	20,783	23,542	11,152	229,766
58	80,198	48,785	18,009	16,563	12,956	20,878	23,988	11,202	232,579
59	80,816	49,031	18,069	16,670	13,254	20,961	24,189	11,297	234,287
60	81,600	49,402	18,193	16,888	13,464	21,008	24,585	11,297	236,437
61	82,309	50,037	18,287	17,191	13,803	21,009	24,870	11,407	238,913
62	82,430	50,965	18,338	17,567	14,456	21,088	25,092	11,602	241,538
63	82,776	51,827	18,530	17,768	15,084	21,249	25,295	11,635	244,164
元	83,329	52,333	18,662	18,031	15,560	21,287	25,441	11,648	246,291
2	84,251	53,113	18,862	18,280	15,976	21,296	25,615	11,689	249,082
3	84,069	53,687	19,020	18,579	16,580	21,435	25,734	11,725	250,829
4	84,157	54,485	19,089	18,859	16,971	21,520	26,044	11,734	252,859
5	84,372	55,485	19,169	19,026	17,227	21,502	26,718	11,770	255,269
6	84,666	56,287	19,324	19,022	17,477	21,650	26,890	11,753	257,069
7	84,704	56,699	19,454	19,142	17,886	21,589	27,140	11,752	258,366
8	84,746	57,162	19,571	19,319	18,069	21,486	27,395	11,699	259,447
9	84,790	57,632	19,674	19,330	18,166	21,367	27,747	11,631	260,337
10	85,212	58,134	19,626	19,359	18,422	21,289	28,056	11,589	261,687
11	85,233	58,581	19,654	19,390	18,657	21,170	28,513	11,534	262,732
12	85,626	59,256	19,622	19,376	18,917	21,112	28,792	11,482	264,183
13	85,733	59,582	19,600	19,404	18,875	21,037	28,906	11,505	264,642
14	86,066	60,263	19,559	19,229	18,921	20,984	28,994	11,498	265,514

中遠地区広域市町村圏事務組合 2市5町1村人口推移

人口
万



II 組織・機構

1. 議会

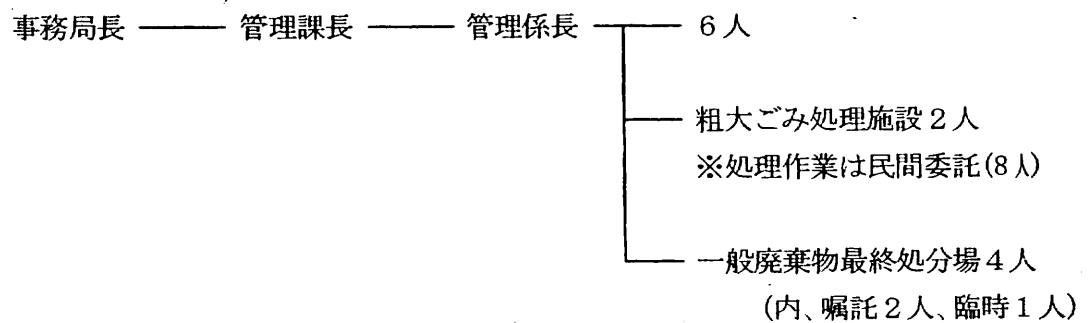
◎組合議員	20人
◎選出区分	磐田市 5人・袋井市 3人・福田町 2人・竜洋町 2人 浅羽町 2人・森町 2人・豊田町 2人・豊岡村 2人

2. 執行機関

◎管理者	磐田市長
◎副管理者	袋井市長、磐田市助役
◎収入役	磐田市収入役
◎監査委員	磐田市監査委員 2人
◎事務所の所在地	磐田市新貝59番地の1
◎事務局職員	表1 事務局の組織のとおり

(表1)

事務局の組織 (平成14年4月1日現在)



磐田市の概要

【中遠の中核】県の西部、天竜川の東側に位置。日本一のトンボに象徴される美しい田園と活力のある商工業がバランス。奈良時代に国府・国分寺が、江戸時代に東海道見付宿がおかれ繁栄。輸送用機器を中心に、製造品出荷額等は県下4位。

【駅周辺再構築】JR磐田駅北37街区再開発ビルが完成。中心市街地を利便性・快適性の高い生活拠点として再構築。周辺約87ヘクタールの市街地整備と商業活性化を図る。北部もかささぎ大橋から磐田原台地に上る浜松・袋井線を整備。合併を視野に入れた5市町村合同で環境美化条例を制定。

【特産・地酒】オートバイ、温室メロン、茶、白ねぎ、いも切干し（酒）千寿、桶ヶ谷沼トンボ、黒米酒

【イベント】遠州大名行列・舞車おどり(5月)、夏まつり・花火大会(7月)、見付天神裸まつり(旧暦8月、国指定重要無形民俗文化財)、府八幡宮祭典(10月)、産業まつり(11月)

【日本一】トンボ、温室メロン、茶、旧見付学校(日本最古の木造洋風校舎)、磐田文庫(日本最古の図書館)

【出身者】三遊亭圓王(落語家)、山本瓊子(詩人)、長澤まさみ(タレント)

数字で見る磐田市

面積	64.27km ²	0-14 歳	14.5%	1 次産業	5.1%
人口密度	1,339 人/km ²	15-24 歳	11.9%	2 次産業	44.8%
		25-64 歳	55.4%	3 次産業	48.7%
世帯	29,630 世帯	65 歳-	18.2%		
人口	86,066 人				
人口増加率	0.39%				

行政視察資料

關係自治体編

- ・磐田市
- ・袋井市
- ・福田町
- ・竜洋町
- ・浅羽町
- ・豊田町
- ・森町
- ・豊岡村
- ・安城市