

発達に支援の必要なお子さんのための情報誌

# もりもり

児童発達支援事業所一覧



守山区自立支援連絡協議会 児童部会



児童発達支援は就学前  
のお子さんが利用する  
施設です



● えほんの木 守山 (新規)

- |                             |                             |                                    |
|-----------------------------|-----------------------------|------------------------------------|
| ① <a href="#">きらめき</a>      | ② <a href="#">のびのびクラブ</a>   | ③ <a href="#">ふあいんど守山園</a>         |
| ④ <a href="#">まのまの</a>      | ⑤ <a href="#">らもーれこども教室</a> | ⑥ <a href="#">Tree Kids School</a> |
| ⑦ <a href="#">ピュアフレンズ</a>   | ⑧ <a href="#">スペース</a>      | ⑨ <a href="#">ストリート</a>            |
| ⑩ <a href="#">えくぼ金屋教室</a>   | ⑪ <a href="#">8 (エイト)</a>   | ⑫ <a href="#">径 (みち)</a>           |
| ⑬ <a href="#">えくぼ吉根教室</a>   | ⑭ <a href="#">もりのいえ みーさ</a> | ⑮ <a href="#">あかつき</a>             |
| ⑯ <a href="#">きらり「新小幡校」</a> | ⑰ <a href="#">nico</a>      | ⑱ <a href="#">ウイズ・ユーもりやま</a>       |
| ⑲ <a href="#">エール</a>       | ⑳ <a href="#">エール志段味</a>    | ㉑ <a href="#">てでい</a>              |
| ㉒ <a href="#">ちよだ</a>       | ㉓ <a href="#">みつメル</a>      |                                    |

※ 詳細、最新情報につきましては各事業所に直接お問い合わせ下さい

新規

児童発達支援

# えほんの木 守山



運営法人 株式会社 アカツキ  
所在地 〒463-0086  
守山区永森町 353 番地  
連絡先 TEL 052-726-5901  
FAX 052-726-5902  
Email [ehon.no.ki.moriyama@gmail.com](mailto:ehon.no.ki.moriyama@gmail.com)  
URL <https://ehonnoki-group.jp>



## ● サービス内容

開所日 月曜日～金曜日  
休業日 土曜日、日曜日、年末年始  
時間 9:30～15:30

定員 10名

空き状況

あり  
☾ ☼ ☾ ☼ ☾

送迎 あり

【利用者状況】 (令和6年3月現在)

	受入	人数	年齢別	
身体	○	0	未	満
知的	○	0	年	少
精神	○	0	年	中
発達	○	0	年	長
重心	×			
車椅子	○	0		
医療ケア	○	0		

帰宅時間の目安：15:45～16:15頃

範囲：守山区、名東区、千種区、北区、東区、春日井市、尾張旭市（要相談）

## ● 活動内容（過ごし方）

集団生活の第一歩として、まずはお子様が安心して過ごせるように環境を整え、自ら育とうとする力や一人一人のペースを大切にしながら支援を行います。目の前にある公園で思い切り身体を動かしたり、様々な活動を通して、人との関わり方やルールを学び、お子様の成長を促します。また集団での活動のほか作業療法士等によるマンツーマンの個別療育を行い、それぞれのお子様に必要な支援を届けます。

### いちおし！アピール

「えほんの木 守山」では、その名の通り絵本を沢山そろえてお待ちしています！絵本を通して基本的な生活スキルやお友達との関わり方等のソーシャルスキルを身につけたり、絵本のハッピーストーリーに触れることで自己肯定感を育てることに繋げていきます。

また、「動ける医療的ケアの必要なお子様」の受け入れを行っています。看護師が常駐していますので、新たな居場所として安心してご利用ください。

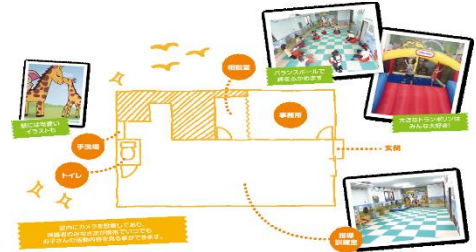


①

# 児童デイサービス きらめき



運営法人 有限会社エース  
所在地 〒463-0092  
守山区白沢町 201 番地 井幸ビル 1 階  
連絡先 TEL 052-795-9789  
FAX 052-795-0101  
Email ace-info@dune.ocn.ne.jp  
URL <http://kirameki-nagoya.com>



## ● サービス内容

開所日 月曜日～土曜日  
休業日 日曜日・祝日・GW・お盆・年末年始  
時間 10:00～16:00  
定員 10名  
空き状況 なし  
令和6年4月より空きあり  
送迎 あり

【利用者状況】 (令和5年11月現在)

	受入	人数	年齢別	
			未 満	
身 体	○		未 満	
知 的	○	8	年 少	4
精 神	○		年 中	7
発 達	○	13	年 長	10
重 心	×			
車椅子	×			
医療ケア	×			

帰宅時間の目安：16:00～17:00 範囲：守山区・千種区・名東区・他応相談

## ● 活動内容（過ごし方）

集団活動を通して（リズム体操・運動療育・音楽療育・体幹トレーニング・微細運動トレーニング・サーキット活動など）をおこないます。音楽療育は、数ヶ月に一度の割合で、[ピアニストとフルートの先生をお招きし、ミニコンサートも開催](#)しております。オムツから卒業するために子どもたちに合わせて、トイレに行く習慣を身に着け、意識を持たせるようなトレーニングもしております。

### いちおし! アピール

外部講師として[運動療育・ダンス療育](#)を専門の先生から毎週、療育活動をしていただき、子どもたちが楽しめる療育活動をおこなっています。そして、[発語トレーニング](#)は、[ほぼ毎日おこないます。春と秋には、モリコロパークへ遠足にもいきます!](#)子どもたちが、笑顔で楽しく活動に参加できることを優先に考え、少しずつ成長の支援をおこなって参ります。



②

社会福祉法人 名北福祉会

## のびのびクラブ



運営法人 社会福祉法人 名北福祉会

所在地 〒463-0074

守山区町北 5-21

連絡先 TEL 052-791-7011

FAX 052-739-7845

Email nobikurabu@ever.ocn.ne.jp

URL <https://meihoku-fukushi.org/disabled/nobinobi>

## ● サービス内容

開所日 月曜日～土曜日

休業日 日・祝・年末年始等

時間

11:00～17:30

定員 10名

空き状況 あり(令和6年4月～)

送迎 あり

【利用者状況】 (令和5年10月現在)

	受入	人数	年齢別	
身体	○		未 満	
知的	○		年 少	
精神	○		年 中	
発達	○		年 長	
重心	○			
車椅子	△			
医療ケア	×			

帰宅時間の目安： 17:30～19:20

範囲：守山区・北区・東区・中区・西区・千種区。他は要相談

## ● 活動内容（過ごし方）

散歩・音楽・工作・感覚あそび・季節のとりくみ(お花見、クリスマス会など)・おやつや食事作り・お出かけを行っています。楽しみながら持っている力を発揮できたり、達成感や充実感を味わえるような活動計画作りをしています。子どもたちにとって『あつまれ笑顔！いっぱいあそぼう！ほっとできるたのしいところ』でありたいと思っています。

## いちおし！アピール

子どもたち一人ひとりが大切にされ、主人公となれるような場所を目指します。あそびと生活を軸にした家庭的な雰囲気です。いろいろな活動にとりくみつつも、その子のペースでゆったり安心して過ごせられることを大切にしています。令和6年4月より、未就学のお子さん中心の事業所も新設予定です!!



③

児童発達支援

## ふあいんど 守山園



所在地 〒463-0065  
守山区廿軒家 10-1

連絡先 TEL 052-791-3355  
FAX 052-791-3356  
Email info@findkids.jp  
URL <https://findkids.jp/>



## ● サービス内容

開所日 月 火 水 木 金 土 日 (祝日)

休業日 お盆・年末年始

時間 平日：12:00～18:00  
土曜日：10:00～16:00

定員 10名

空き状況 **あり** なし  
月 **火** **水** 木 **金** **土** **日**

送迎 **あり** なし

## 【利用者状況】 (令和5年10月現在)

	受入	人数	年齢別	
身体	○	0	未 満	0
知的	○	6	年 少	1
精神	○	0	年 中	2
発達	○	3	年 長	6
重心		0		
車椅子				
医療ケア				

帰宅時間の目安：17:30～18:30 範囲：守山区・千種区・名東区・北区

## ● 活動内容（過ごし方）

平日 休日

来所  
手洗い・うがい

11:15～ 個別療育(宿題又はプリント)  
自由活動

16:00～ 13:30～ プログラム(集団行動)

16:50～ 15:00～ おやつ

17:10～ 15:30～ 掃除

17:30～ 15:45～ クールダウン・送迎

18:00～ 16:00～ 送迎

## いちおし! アピール

ふあいんどでは、完全オリジナルプログラム「ふあいんど100」を通して子ども達が[出来た]・[楽しい]・[夢中になる]が見つけられるように取り組んでいます。

本人のペースに合わせながら取り組み将来を見据えた療育を行っている事業所です。

又、子ども達を中心に保護者様が集える場所を目指しています。

お気軽に、お問い合わせください♪





④

児童発達支援

まのまの



運営法人 株式会社 sora  
 所在地 〒463-0021  
 守山区大森5丁目1112-1階  
 連絡先 TEL 052-798-3800  
 FAX 052-798-3800  
 Email info@manomano2021.com  
 URL <https://manomano2021.com>



## ● サービス内容

開所日 月曜日～土曜日  
 休業日 日・祝・GW・お盆・年末年始  
 時間 平日 10時～17時  
 土曜 9時半～16時半  
 定員 10名  
 空き状況 あり  
 月火水木金土  
 送迎 なし（事業所より3キロ以内なら  
 お迎えのみ相談可）  
 帰宅時間の目安：

【利用者状況】（令和5年10月現在）

	受入	人数	年齢別	
身体	○	2	未 満	4
知的	○	8	年 少	5
精神	○		年 中	11
発達	○	15	年 長	5
重心	△			
車椅子	×			
医療ケア	×			

範囲：

## ● 活動内容（過ごし方）

平日 10:00～17:00

10:00 登所・体調チェック

10:30～午前の活動

11:30～昼食

12:30～お昼寝

15:00～おやつ

15:30～午後の活動

16:30～お片付け・お掃除

17:00～お迎え

※4月からの空き状況は直接お問い合わせ下さい！

いちおし！アピール

早期療育に力を入れ、子どもたちそれぞれの特性に合った療育を提供し、スタッフとお子様、スタッフと保護者の間はもちろん保護者様同士やお子様と保護者様のみなで「手と手」を取り合っていける場所作りを目指しております。また、療育へ外部講師の参加をお願いすることにより、よい沢山の大人の目で見守っていける環境作りを行っております。就学後のアフターケアも行っております。



⑤

児童発達支援

## らもーれこども教室



運営法人 株式会社キート  
 所在地 〒463-0096  
 守山区森宮町 173 番地  
 連絡先 TEL 052-715-5034  
 FAX 052-715-5035  
 Email Tfhsr206@rc4.so-net.ne.jp  
 URL <https://www.lamore-kyoushitsu.com/>



## ● サービス内容

開所日 月曜日～土曜日 祝日

休業日 日曜 年末年始

時間 11:00～17:00

定員 10名

空き状況 要相談  
お問い合わせください

送迎 あり

帰宅時間の目安：17時10分～18時30分頃

送迎範囲：守山、東、千種、名東

【利用者状況】 (令和5年10月現在)

	受入	人数	年齢別	
身体	○	2	未 満	2
知的	○	10	年 少	2
精神	○		年 中	8
発達	○	5	年 長	5
重心	△			
車椅子	△			
医療ケア	×			

## ● 活動内容 (過ごし方)

朝の会から始まり、皆で昼食を食べてから、午後のプログラムに沿って活動していきます。

粗大運動や微細運動をバランス良くプログラムに取り入れ、発達を促していきます。

個別活動の日も設けており、指導員とマンツーマンで行います。ご自宅の他に園へのお迎えも可能となっております。

## いちおし! アピール

ナーシングホームに併用されている令和3年7月に建設された新しい施設となります。

外国人講師による English 活動、音楽療法士による音楽療法の他、日々異なる活動を行っております。保育士、幼稚園教諭、教員、強度行動障害などの有資格者が在籍し、様々な面からお子様をサポートさせていただきます。事業所には広い芝生の庭もあるので、戸外活動も思いっきり楽しめますよ。





⑥

児童発達支援

## Tree Kids School



運営法人 一般社団法人高耐久 SST ライニング協会  
 所在地 〒463-0004  
 守山区吉根1-505-2  
 連絡先 TEL 052-715-5894  
 FAX 052-715-5895  
 Email info@treekids-school.com  
 URL <https://treekids-school/>



## ● サービス内容

開所日 月曜日～土曜日  
 休業日 日、祝日、年末年始、お盆  
 時間 10時～18時  
 定員 10名  
 空き状況 あり  
 月・土（その他要相談）  
 送迎 なし

【利用者状況】（令和5年11月現在）

	受入	人数	年齢別	
身体	△	0	未 満	1
知的	○	2	年 少	4
精神	○	6	年 中	2
発 達	○	2	年 長	3
重 心	×	0		
車椅子	△	0		
医療ケア	×	0		

子どもたちの遊んでいる様子や成長を見ていただきたいので、自宅への送迎は行っておりません。

## ● 活動内容（過ごし方）

TreeKidsSchoolでは、各曜日のプログラムを主に取り組んでいます。季節や年齢、天候、発達状況に応じてその子に合ったカリキュラムを実践していきます。感覚あそびでは、触覚・嗅覚・視覚・聴覚・味覚の五感を刺激する活動を多く取り入れ、発達を促していけるよう支援していきます。

## いちおし！アピール

私たちは“自分らしさ”とは何か、子どもたちがもつ個性と向き合いながら一緒に考え、子どもたちが社会で活躍できるように、より具体的な支援を行っていきます。

ユニークな個性をもつ子どもたちは“障がい”ではなく、天才たちと考え、自分らしく“自分らしさ”を育てていきたいと思っています。



⑦

児童発達支援

## ピュアフレンズ

運営法人 株式会社エース  
 所在地 〒463-0003  
 守山区下志段味 5 丁目 1501 番地  
 連絡先 TEL 052-739-7551  
 FAX 052-739-7552  
 Email purefriends.5482@gmail.com  
 URL



## ● サービス内容

開所日 月曜日～土曜日  
 休業日 日曜、祝祭日、年末年始、お盆  
 時間 10:00～17:00  
 定員 10名  
 空き状況 要相談  
 月 火 水 木 金 土  
 送迎 あり

【利用者状況】 (令和5年11月現在)

	受入	人数	年齢別	
身体	○		未 満	
知的	○		年 少	
精神	○		年 中	
発達	○	2	年 長	2
重心	×			
車椅子	×			
医療ケア	×			

## ● 活動内容（過ごし方）

- ・ピュアフレンズでは、集団の活動を中心に、楽しみながら自発性や社会性、コミュニケーション能力など、日々に必要な力の成長のサポートを行っています。
- ・プレイルームだけでなく、サブルームや学習スペースがあるため、個々に合わせた支援を行っています。

## いちおし！アピール

- ・子どもたちの「やりたい」という気持ちを大切に、お子さまの気持ちに寄り添いながら、支援しています。
  - ・月に1度のお出かけや季節の行事などイベントも盛りだくさんです。
  - ・見学、体験利用等、いつでもお待ちしております。
- お気軽にお問い合わせください。



⑧

児童発達支援

スペース



運営法人 株式会社 スペース

所在地 〒463-0033

守山区森孝東 2-701 グリーンヒルズ白山 1 階

連絡先 TEL 052-769-4060

FAX 052-769-4058

Email [atsumare@space-ibasyo-enjoy2023.com](mailto:atsumare@space-ibasyo-enjoy2023.com)URL [www.space-ibasyo-enjoy2023.com](http://www.space-ibasyo-enjoy2023.com)

## ● サービス内容

開所日 平日・祝日（事業所カレンダーあり）

【利用者状況】

（令和5年10月現在）

休業日 土日・GW・お盆・年末年始

時間 10:00～16:00

定員 10名

空き状況 あり

※お問い合わせください。

送迎 あり

	受入	人数	年齢別	
身体	○		未 満	5
知的	○		年 少	
精神	○		年 中	1
発達	○		年 長	6
重心	×			
車椅子	△			
医療ケア	○	8		

帰宅時間の目安：15:00～17:00 頃 範囲：守山区・名東区。長久手市・尾張旭市・瀬戸市・他要相談

## ● 活動内容（過ごし方）

みんなと一緒に楽しく過ごせる時間を大事にしています。遊びのなかでお友だちとのかかわり方を覚え、集団生活へのステップアップに繋がるように支援しています。製作やお絵描き、感覚遊び、音楽遊び、室内遊びやお散歩など行っています。就学前のお子様とは字を書く練習も兼ねて椅子に座って机に向かう時間もつくっています。

## いちおし！アピール

スペースでは医療的ケアの必要なお子様をお預かりできます。看護師が常時勤務しているのでご安心ください。



# ⑨

# ストリート



運営法人 株式会社グレースガーデン  
 所在地 〒463-0811 守山区深沢1丁目801番地  
 連絡先 TEL 052-737-8082  
 FAX 052-737-8083  
 Email [grace315garden@gmail.com](mailto:grace315garden@gmail.com)  
 URL [https://h-navi.jp/support\\_facility/facilities/163749](https://h-navi.jp/support_facility/facilities/163749)



## ● サービス内容

開所日 月曜日～金曜日  
 休業日 土曜日、日曜日、その他  
 時間 サービス提供時間  
 11:00～17:00  
 定員 10名（放デイとあわせて）  
 空き状況 あり  
 送迎 なし

【利用者状況】 (令和5年10月現在)

	受入	人数	年齢別	
身体			未	満
知的			年	少
精神			年	中
発達			年	長
重心				
車椅子				
医療ケア				

保護者様に、支援の様子をみていただきたい観点から、お子様の送迎を保護者様にお願い致しております。ご来所、ご退所時間は、営業時間(10:00～18:00)内でお決め願います。

## ● 活動内容（過ごし方）

ストリートは、大集団または、小集団での集団療育と、個別に対応した個別療育を組み合わせた療育をおこないます。個別療育や、小集団療育は、個別の遊びや、運動、学習といった活動をおこなう中から、お子様の行動に焦点を当て、お子様にとっての「良いこと」を増やすことで、困ることを減らし、できることを増やすABA（応用行動分析）の手法を用いた支援をおこないます。集団療育は、リトミックや、HIPHOP ダンスを取り入れたダンス療育・音楽療育、簡単な創作療育、室内でできる運動療育、自由に行う遊戯療育をおこないます。

### いちおし！アピール

☆ストリートは、お子様の「よいこと」を見つけ、「できること」を引出すことで、お子様の「前に進むための道になりたい」と思っています。  
 ☆支援毎に、保護者様が支援室に入られることも、また、マジックミラー越しに支援をご見学いただくことも可能です。保護者様と職員が支援について、直接、お話しする時間も多く持っていただけます。



⑩

# こども発達サポート えくぼ 金屋教室



運営法人 ウェルフェア総合開発  
 所在地 〒463-0072  
 守山区金屋2丁目364  
 連絡先 TEL 052-795-1260  
 FAX 052-793-6696  
 Email ekubo.obata@gmail.com  
 URL <https://758pwc.com/>



## ● サービス内容

開所日 月～土曜日  
 休業日 日曜日  
 時間 平日  
 11:00～17:00  
 土曜日  
 9:00～17:00  
 定員 10名  
 空き状況 あり  
 ※状況により相談  
 送迎 あり

【利用者状況】 (令和5年11月現在)

	受入	人数	年齢別	
身体	○		未 満	2
知的	○	3	年 少	
精神	○		年 中	2
発達	○	4	年 長	3
重心	○			
車椅子	△			
医療ケア	△			

帰宅時間の目安：17時～順次送迎 範囲：守山区・他要相談

## ● 活動内容（過ごし方）

日常生活での具体的な目標を設定し、個別支援計画をもとにお子様が安心して元気に過ごして頂けるような支援を提供致します。

生活日常動作を含めた自立支援、遊びを通して楽しみながら、個々の能力を伸ばしていきたいと考えております。

### いちおし! アピール

一人一人の子どもに合わせた関わりを大切にしております。複数による集団遊びや行事を楽しむことで、コミュニケーションを図り、社会性を身につける機会を作るようにしています。デイルームのスペースが広いので、元気いっぱい体を動かす活動もできます。





11

児童発達支援 / 放課後等デイサービス

8(エイト)



運営法人 株式会社 19  
 所在地 〒463-0032  
 守山区白山1丁目318番地  
 連絡先 TEL 052-799-7156  
 FAX 050-1333-2248  
 Email eight1984juke@gmail.com  
 URL <https://eight1318juke.wixsite.com/zidouday-eight>



### ● サービス内容

開所日 月曜日～土曜日・祝日  
 休業日 日曜日  
 時間 平日 12:30～18:00  
 土曜日・祝日 10:00～16:00  
 定員 10名  
 空き状況 あり  
 ◎月 ◎火 ◎水 ◎木 ◎金 ◎土  
 送迎 あり

【利用者状況】 (令和5年11月現在)

	受入	人数	年齢別	
身体	○		未 満	
知的	○		年 少	
精神	○		年 中	2
発達	○	5	年 長	3
重心	△			
車椅子	×			
医療ケア	×			

帰宅時間の目安：17時頃より順次送迎 お迎え→18時まで  
 範囲：守山区・名東区・千種区・東区・尾張旭市 他要相談

### ● 活動内容（過ごし方）

主なプログラムとしては

- ・避難訓練（月1回）
- ・SST（ソーシャルスキルトレーニング）
- ・ビジョントレーニング
- ・LST（ライフスキルトレーニング）
- ・体幹トレーニング
- ・センサリープレイ など

スタッフが毎月、子どもたちが楽しく取り組めるようなアイデアを出して予定を組んでいます。土曜日や祝日には、おやつ作りや公園へ出掛けに行ったりしています。

#### いちおし！アピール

1. 18:00までお預かりをしています。
2. 大部屋から個室まで、プレイルームが3部屋あります。
3. ギターやドラム、ピアノなど本職の講師が基礎から教えてくれます。

子どもたちがのびのびと、そして  
 ホット出来る居場所づくりに励んでいます。



12

児童発達支援

径(みち)

運営法人 特定非営利活動法人そも  
 所在地 〒463-0056  
 守山区新城 22-21 タウン新城 B  
 連絡先 TEL 052-778-9644  
 FAX 052-778-9645  
 Email Harakara1955@gmail.com  
 URL



● サービス内容

開所日 月曜日～土曜日  
 休業日 日、祝日、8/13～15、12-29～1/3  
 時間 平日 10:00～17:00  
 土曜日 10:00～16:00  
 定員 5名  
 空き状況 土曜日若干名  
 送迎 あり

【利用者状況】 (令和5年11月現在)

	受入	人数	年齢別	
身体	○	4	未 満	
知的			年 少	7
精神			年 中	
発達			年 長	
重心	○	3		
車椅子				
医療ケア	○	6		

帰宅時間の目安：17:30～18:30 範囲：守山区、北区、名東区、千種区、東区、他要相談

● 活動内容（過ごし方）

健康や生活リズムなど基礎的な生活力づくりを土台に、いろいろな音や曲を楽しむ音楽活動、手やからだを使った絵画・創作、色や絵や言葉のリズムを楽しむ本お時間、素材や変化を楽しむ料理、新しい発見や経験を大切にしたい外出など子どもたちに合った活動をつくり出します。楽しい時間のなかで、興味関心や意欲の芽をはぐくみ、発達の願いを実現すること、人間関係をひろげることを大切にします。また家庭と子育てを共有する場でもあります。

いちおし！アピール

重い肢体障害や医療的ケアを必要とする子どもたちが希望や状態に合わせて通う場です。

とりわけ、子どもたちとの対話を軸に、言葉だけではなく子どもたちが発するサインの読み取りやその子どもに合った「やりとり」の手だてを一緒に探ることを大切にします。



13

# こども発達サポート えくぼ 吉根教室



運営法人 ウェルフェア総合開発  
所在地 〒463-0072  
守山区平池東712  
連絡先 TEL 052-736-9941  
FAX 052-736-9942  
Email pwc\_kikko@yahoo.co.jp  
URL <https://758pwc.com/>



## ● サービス内容

開所日 月～土曜日  
休業日 日曜日・お盆・年末年始  
時間 平日  
11:00～17:00  
土曜日  
9:00～17:00  
定員 10名  
空き状況 あり  
※状況により相談  
送迎 あり

【利用者状況】 (令和5年10月現在)

	受入	人数	年齢別	
身体	○		未 満	○
知的	○		年 少	○
精神	○		年 中	○
発 達	○		年 長	○
重 心	○			
車椅子	△			
医療ケア	△			

帰宅時間の目安：17時～順次送迎 範囲：守山区・他要相談

## ● 活動内容（過ごし方）

日常生活での具体的な目標を設定し、個別支援計画をもとにお子様が安心して元気に過ごして頂けるような支援を提供致します。

生活日常動作を含めた自立支援、遊びを通して楽しみながら、個々の能力を伸ばしていきたいと考えております。

### いちおし！アピール

一人一人の子どもに合わせた関わりを大切にしております。複数による集団遊びや行事を楽しむことで、コミュニケーションを図り、社会性を身につける機会を作るようにしています。デイルームは畳で温かみがあり、元気いっぱい体を動かす活動もできます。



14

児童発達支援

## もりのいえ みーさ

運営法人 特定非営利活動法人 はっぱ  
 所在地 〒463-0065  
 守山区廿軒家 12 番 11 号  
 連絡先 TEL 052-726-6960  
 FAX 052-726-6960  
 Email mysahappa@cj8.so-net.ne.jp



## ● サービス内容

開所日 月曜日～土曜日  
 休業日 日曜日・お盆・年末年始  
 時間 10:00～16:00  
 定員 10名  
 空き状況 なし  
 月火水木金土  
 送迎 あり

【利用者状況】 (令和5年11月現在)

	受入	人数	年齢別	
身体	○		未 満	
知的	○	3	年 少	2
精神	○		年 中	1
発 達	○	5	年 長	2
重 心	○			
車椅子	×			
医療ケア	×			

帰宅時間の目安：16:00～17:00 範囲：守山区・千種区・名東区・東区・他要相談

## ● 活動内容（過ごし方）

個々に合わせ、ブロック遊びやおままごと、知育玩具を使っでの遊び、お絵かき、塗り絵、折り紙などの創作をします。

複数のお友達や大人と一緒に楽しく過ごします。

## いちおし！アピール

土曜、祝日も開設しております。  
 みーさでは、子ども達はもちろん、ご家族の声もお聞きして、寄り添っていきたいと思います。

※その他、ご提案&ご要望  
 ございましたら、一緒に  
 考えていきたいと思ひます。



15

# あかつき



運営法人 株式会社 暁  
所在地 〒463-0037  
守山区天子田二丁目1621番地  
連絡先 TEL 052-715-5320  
FAX 052-715-5321  
Email [info@akatuki-aichi.jp](mailto:info@akatuki-aichi.jp)  
URL [akatuki-aichi.jp](http://akatuki-aichi.jp)



## ● サービス内容

開所日 月～金、土、祝  
休業日 日、その他  
時間 平日 12:00～18:00  
土・祝 10:00～16:00  
定員 10名  
空き状況 あり  
月 火 水 木 金 土  
送迎 あり

【利用者状況】 (令和5年11月現在)

	受入	人数	年齢別	
身体			未 満	1
知的			年 少	1
精神			年 中	2
発 達		6	年 長	2
重心				
車椅子				
医療ケア				

帰宅時間の目安：平日 18:10～ 土祝 16:10～ 範囲：要相談

## ● 活動内容（過ごし方）

幼稚園、保育園から帰ってきたらまずは学習をします。1人1人に合わせた内容のプリントが用意されています。学習終わりには、おやつを食べて休憩したり、小学生のお兄ちゃんお姉ちゃんと一緒に鬼ごっこをして遊んだり、お絵かきやパズルをして過ごす子も。(月)(木)は公園にお出かけをします。学習も遊びも全力で！！

### いちおし! アピール

毎月1回、天白区にあるあかつき専用の畑に行き農業体験を行っています。普段何気なく食べている野菜の成り立ち、成長を感じながら作業を体験し、団体行動を学んでもらいます。他にも毎週土曜日・祝日はクッキングやお出かけなどイベント盛りだくさんです！色んな経験しましょう。





16

こどもサポート教室

## 「きらり」新小幡校 (四軒家校)



運営法人 株式会社「クラ・ゼミ」  
 所在地 〒463-0034  
 守山区四軒屋 1-1567  
 ラポール長谷川 201 号室  
 連絡先 TEL 052-715-3145  
 FAX 052-715-3145  
 Email kirari.shinobata@kurazemi.co.jp  
 URL <http://www.kirari-kodomo.com>



## ● サービス内容

開所日 月曜日～土曜日 (祝日も開校)  
 休業日 日曜日 年末年始 お盆 GW  
 時間 10:00～19:00  
 定員 10名  
 空き状況 あり  
 月 火 水 木 金 土  
 送迎 なし

## 【利用者状況】 (令和5年11月現在)

	受入	人数	年齢別	
			未 満	1
身 体	○		未 満	1
知 的	○		年 少	1
精 神	○		年 中	4
発 達	○	9	年 長	4
重 心	×			
車椅子	×			
医療ケア	×			

## ● 活動内容 (過ごし方)

就学前の発達障害、またはその疑いのある子どもを対象とします。一人ひとりの発達段階や特性に合わせて、マンツーマン療育を行います。遊びを通して、日常生活の運動機能の向上、就学に向けた準備や学習支援、コミュニケーション支援などを行います。また、支援後には保護者様に支援内容をお伝えしたり、お子さまに関するご相談に応じたりします。事業所とご家庭との連携を大切に考えています。

## いちおし! アピール

療育とは治療ではなく、その子が生きやすくなる手段を身に付けることです。利用者様一人ひとりの状態や特性に合わせて、社会を生きる術を身に付けていただき、生活上の困難を軽減することを目指します。また、子育ての悩みや困りごとなどありましたら、お気軽にご相談ください。



17

こどもデイサービス

nico

運営法人 一般社団法人 nico  
 所在地 〒463-0004  
 守山区吉根二丁目 115 番地  
 連絡先 TEL 052-750-9247  
 FAX 052-870-7680  
 Email moriyama\_nico870@yahoo.co.jp  
 URL



## ● サービス内容

開所日 月曜～金曜（※土曜営業日あり。  
 事業所カレンダーによる）  
 休業日 土曜、日曜、祝日、GW、お盆、年末年始  
 時間 平日 11：30～17：30  
 休日 10：00～16：00  
 定員 10名  
 空き状況 あり  
 送迎 あり

【利用者状況】（令和5年11月現在）

	受入	人数	年齢別	
身体	△		未 満	
知的	○		年 少	
精神	○		年 中	
発 達	○	2	年 長	2
重 心	×			
車椅子	×			
医療ケア	×			

帰宅時間の目安：平日 18 時前後 休日 16：30 前後 範囲：守山区、尾張旭市、春日井市

## ● 活動内容（過ごし方）

nico では、リビングと和室の大きなお部屋が2つありますので、ゆったり過ごせます。どんなお子様でも放課後や休日をその子らしく過ごしながら自分の好きな事を見つけたり、デイでのお友達や地域との関わりの中からお子様の「生きる力」や「社会性」を身に付けていき、「愛される人」になれるように支援します。見学も随時受付中です。!(^)!

### いちおし！アピール

- ①一軒家なので、家に帰ってきたような安心感があります。また、大きな部屋が2つあるので分けて過ごす事も出来ます。
- ②お庭もあるので、庭で遊べたり、畑で野菜などを育て収穫まで出来ます。
- ③子ども会議を毎月行っています。子どもに役割を与えながら、来月遊びたい事や今困っているなど子ども主体で話し合っています。



⑱

# ウィズ・ユーもりやま



運営法人 合同会社 スマイル  
所在地 〒463-0042  
守山区野萩町13-14 プラザ野萩2F  
連絡先 TEL 052-791-3023  
FAX 052-791-3033  
Email withyou.moriyama@gmail.com  
URL <https://www.with-ac.com>



## ● サービス内容

開所日 月曜日～土曜日 祝祭日  
休業日 12/29～1/3  
時間 平日 11:30～17:30  
土曜日・祝祭日 10:00～16:00  
定員 10名  
空き状況 あり  
送迎 あり



【利用者状況】 (令和5年11月現在)

	受入	人数	年齢別	
身体			未 満	
知的			年 少	1
精神			年 中	
発 達			年 長	4
重 心				
車椅子				
医療ケア				

帰宅時間の目安：17:00～順次 範囲：守山区・名東区・千種区・尾張旭市 他要相談

## ● 活動内容（過ごし方）

ウィズユーもりやまでは、学習や訓練だけではなく、遊びやコミュニケーションを通じて成長を目指せる療育プログラムを作成しております。体の機能向上・工作・お絵描き・ゲームなど五感を使った総合療育を行います。

療育を通しながら、ブレインバランス（脳バランス）を養い・整え・社会適応の道へと導きます。

いちおし！アピール

土曜日・祝日も営業しております。  
理学療法士が常勤しており、理学療法を取り入れながら、体の機能向上を養います。



19

児童デイサービス

エール



運営法人 株式会社クレメンティア  
 所在地 〒463-0055  
 守山区西新 4-20 SKY155 ビル  
 連絡先 TEL 052-758-6260  
 FAX 052-758-6270  
 Email n.kimata@clementia.net  
 URL <http://www.clementia.net/>



### ● サービス内容

開所日 月曜日～土曜日

休業日 日曜日

時間 10:00 ～ 17:00

定員 10名

空き状況 あり  
 月 火 水 木 金 土

送迎 あり

【利用者状況】 (令和5年10月現在)

	受入	人数	年齢別	
身体	○		未 満	
知的	○	2	年 少	
精神	○		年 中	2
発達	○	2	年 長	2
重心	×			
車椅子	△			
医療ケア	×			

帰宅時間の目安：17:00～18:00 範囲：守山区・千種区・名東区・他要相談

### ● 活動内容（過ごし方）

・「児童デイサービス エール」では子ども達が異年齢のお友達と一緒にいる活動（遊び）の中から沢山の事を学んでいます。「出来ない事」ってそんなに悪い事なのかな？「今日、今、出来なかっただけじゃない？明日は出来るかも？」欠点はその子の個性だったり、とっても素敵な要素だったり。おおらかに見守りながら子供たちの成長を見守りたいと思っています。

#### いちおし！アピール

土・祝日も営業させていただきます。エールは食育と社会貢献活動に力を入れています。庭で野菜を作って食べたり、お米のとぎ汁や調理の野菜くずも畑の肥やしに活用。フードロスについてもみんなで学び食べ物を大切にしたいと考えています。令和5年の夏休みは毎日お昼ご飯をみんなで作って食べました。（弁当持参も可能）

庭にテーブルを出してお昼ご飯を食べたり、夏にはプールを出して思いっきり水遊び。  
 リサイクル活動も頑張っています。

★見学・体験随時受付中。お気軽にお問い合わせください。



20

児童デイサービス

# エール志段味



運営法人 株式会社クレメンティア  
 所在地 〒463-0002 守山区中志段味湿ケ 2015 シダミビル 1 階  
 連絡先 TEL 052-799-8770  
 FAX 052-799-8771  
 Email n.kimata@clementia.net  
 URL <http://www.clementia.net/>



## ● サービス内容

開所日 月曜日～土曜日  
 休業日 日曜日  
 時間 10:00 ～ 17:00  
 定員 10名  
 空き状況 あり  
 送迎 あり

☾ ☽ ☼ ☾ ☽ ☾

【利用者状況】 (令和5年10月現在)

	受入	人数	年齢別	
身体	×		未 満	1
知的	○	1	年 少	
精神	○		年 中	2
発 達	○	4	年 長	2
重 心	×			
車椅子	×			
医療ケア	×			

帰宅時間の目安：17:00～18:00 範囲：守山区・尾張旭・瀬戸・他要相談

## ● 活動内容 (過ごし方)

「児童デイサービス エール」はリセットできる場所でありたいと思います。学校で嫌な事があってもちょっと気が晴れたり、「疲れた～」と扉を開けたとしても、ちょっとほっこり出来る。そんな風に子ども達を迎えたいと思います。子ども達の「育つちから」を私たちは頼もしく見守ります。今日も笑顔で家に帰れたかな？疲れて何もしたくない日や、学校で嫌なことがあった日は、お家に帰るまでにリセットできると嬉しいな。

### いちおし! アピール

土・祝日も営業させていただきます。  
 エールではスタッフや子どもの「やってみよう」を1つ1つ実現させていきたいと思ひます。  
 自分一人で頑張ったら出来そうなことなのか？誰かの協力があることなのか？みんなでやらないといけない事なのか？  
 どうしたら誰かのやりたいを実現できるかをみんなで考えるのも素敵です。  
 エールでは、フードロス活動やリサイクル活動も実施しています。社会活動を通して責任感を育みたいと思ひます。





21

# デイルームてでい



運営法人 株式会社ミクロ  
 所在地 〒463-0091 守山区川上町 129 番地  
 連絡先 TEL 052-768-6262  
 FAX 052-778-8073  
 Email micro-compensation@nifty.com  
 URL <http://www.dayroom-teddy.com/>



## ● サービス内容

開所日 月曜日～土曜日・祝日  
 休業日 日曜日・お盆休み・年末年始  
 時間 平日 13:00～18:00  
 土日祝 10:00～16:00  
 定員 10名  
 空き状況 あり  
 送迎 あり

【利用者状況】 (令和3年12月現在)

	受入	人数	年齢別	
身体	○		未 満	
知的	○	1	年 少	2
精神	○		年 中	
発達	○	3	年 長	2
重心	×			
車椅子	×			
医療ケア	×			

帰宅時間の目安：17:00～18:00 範囲：守山区 他要相談

## ● 活動内容 (過ごし方)

「デイルームてでい」では予定表に基づき色々な取り組みをしています。制作、リズム遊び、読み聞かせや個別、集団療育など、一人一人の成長や発達に合わせた様々な課題に取り組んでいます。休日や長期休暇では、公共の施設へ出かけたり買い物学習、ご飯作りなども取り入れています。

### いちおし! アピール

デイルームの中はすべて視覚優位となっており、制作やおやつ作りなどの工程をホワイトボードを使い、写真、短い言葉でわかりやすく伝えるよう取り組んでいます。また、未就学児から高校生までワンフロアで過ごすことで、お互いが学んだり、友達の幅を広げたりと「人と関わる力」を伸ばしていけるように支援しています。



22

# デイサービス ちよだ



運営法人 社会福祉法人名古屋キリスト教社会館  
所在地 〒463-0053  
守山区小幡千代田24-17  
連絡先 TEL 052-792-7277  
FAX 052-792-7258  
Email [chiyoda@shakaikan.com](mailto:chiyoda@shakaikan.com)  
URL <https://www.shakaikan.com/>



## ● サービス内容

開所日 火曜日・金曜日  
休業日 開所日以外の曜日  
時間 9:30~12:00  
定員 10名  
空き状況 あり  
詳細はお問合せ下さい。  
送迎 なし

### 【利用者状況】 (令和3年1月現在)

	受入	人数	年齢別	
身体			未 満	7
知的	○	5	年 少	
精神			年 中	
発達	○	2	年 長	
重心				
車椅子				
医療ケア				

## ● 活動内容 (過ごし方)

親子であそぶことを大切にしています。一緒に生活したり、あそんだりする中で親子の関係を深め、子どもの素敵なところをスタッフと一緒にたくさん見つけていきます。

からだを使ったあそびや、感触あそびなど様々な経験を通して、好きなあそびを広げていきます。

### いちおし! アピール

お天気のいい日には、堤防に行って芝坂滑りをしたり、近くの公園におさんぽに行きます。

親子で季節を感じるあそびをたっぷり経験することを大切にしています。



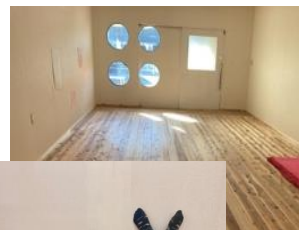
24

児童発達支援

# みつメル



運営法人 特定非営利活動法人えこども  
 所在地 〒463-0002  
 守山区大字中志段味字東原 2517 番地の2  
 連絡先 TEL 080-1556-4192  
 FAX 052-307-1855  
 Email [ecod\\_omomeets@gmail.com](mailto:ecod_omomeets@gmail.com)  
 URL <https://ecodomo.info/mitsumeru/>



## ● サービス内容

開所日 月曜日～金曜日

休業日 土日祝

時間 9:30 - 12:30

定員 10名

空き状況 あり  
月 火 水 木 金

送迎 あり

【利用者状況】 (令和6年2月現在)

	受入	人数	年齢別	
			未 満	
身 体	○		未 満	
知 的	○		年 少	
精 神	○		年 中	
発 達	○		年 長	
重 心				
車椅子				
医療ケア				

帰宅時間の目安：12:45-13:00頃 範囲：守山区 春日井市 尾張旭市 瀬戸市

## ● 活動内容（過ごし方）

9:30 みつメル到着

お集り 雑巾がけ・体ほぐし

10:00 みつメルタイム

原始反射・感覚統合・身体と対話

ロールマット・リズム遊び・テルミー

外遊びで体幹づくり・自然体験

散歩・畑あそび・森あそび・竹藪あそび

聴く・見る・感じる・心を表現する

色あそび（水彩）・音あそび・声あそび

11:00 昼食(弁当持参・給食注文)

12:00 お集り・手遊び・絵本読み聞かせ

12:30 帰宅/送迎

### いちおし! アピール

みつメル

meets 新たな出会い

melt とろけるような時間

ご両親、きょうだい児の

身体ほぐしケアも行います。

身体がとろけると、その子が愛おしく、

みつメル事ができる様になります。



私たちは、発達に支援の必要なお子さんたちが地域の中で元気よく安心して暮らせるように、様々な関係者と協力して支援をする取り組みをしています。

今回、その活動の一環として情報誌「もりもり」を発行いたしました。

「もりもり」には、お子さんたちが日々元気に活動できる場の情報が満載です。

ご家族様をはじめ、関係者の方々に幅広くご活用いただき、文字通り「元気もりもり」になっていただけるように願っております。



守山区自立支援連絡協議会・児童部会

【お問合せ先】

守山区障害者基幹相談支援センター

052-737-0221